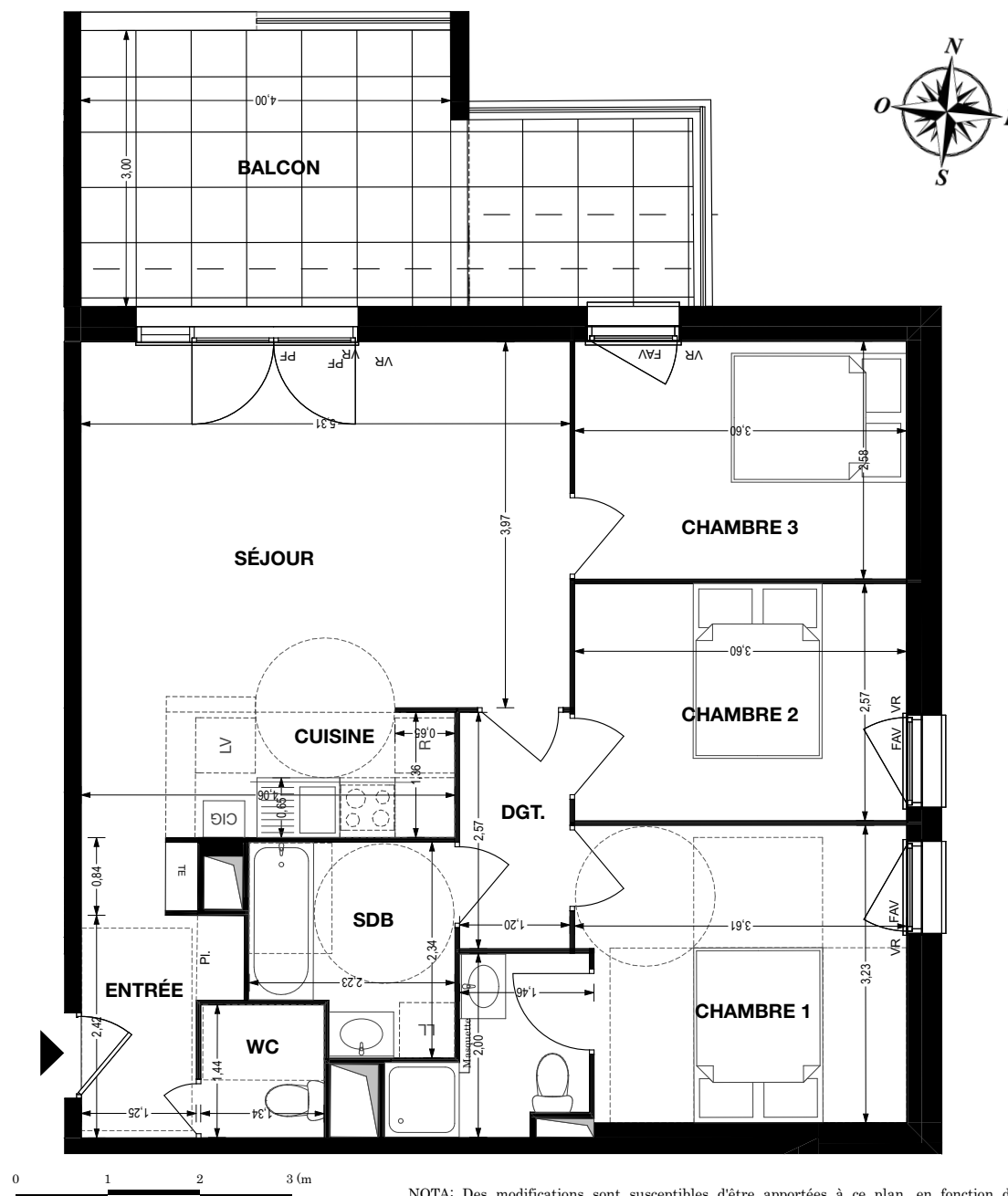
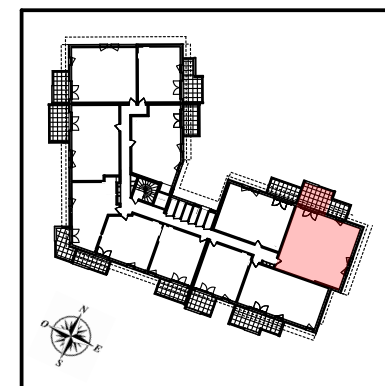


Bâtiment B
Appartement n°B302
4 pièces, R+3



NOTA: Des modifications sont susceptibles d'être apportées à ce plan, en fonction des nécessités techniques de la réalisation, tant en ce qui concerne les dimensions libres que l'équipement. Les surfaces indiquées sont approximatives. Les retombées, soffites, faux-plafonds, canalisations, ballons d'eau chaude, ainsi que l'emplacement des équipements, sont figurés à titre indicatifs.

	Surfaces habitables
Réception	31,10m ²
Entrée+placard	4,28m ²
cuisine	4,27m ²
séjour	22,55m ²
Chambre 1	11,27
Chambre 2	9,28
Chambre 3	9,31
SDB	8,02
Wc	1,94
Dgt	3,08
TOTAL	74,00 m²

NOTA: La surface des placards est incluse dans celle des pièces attenantes.

BALCON	12,00 m ²
--------	----------------------