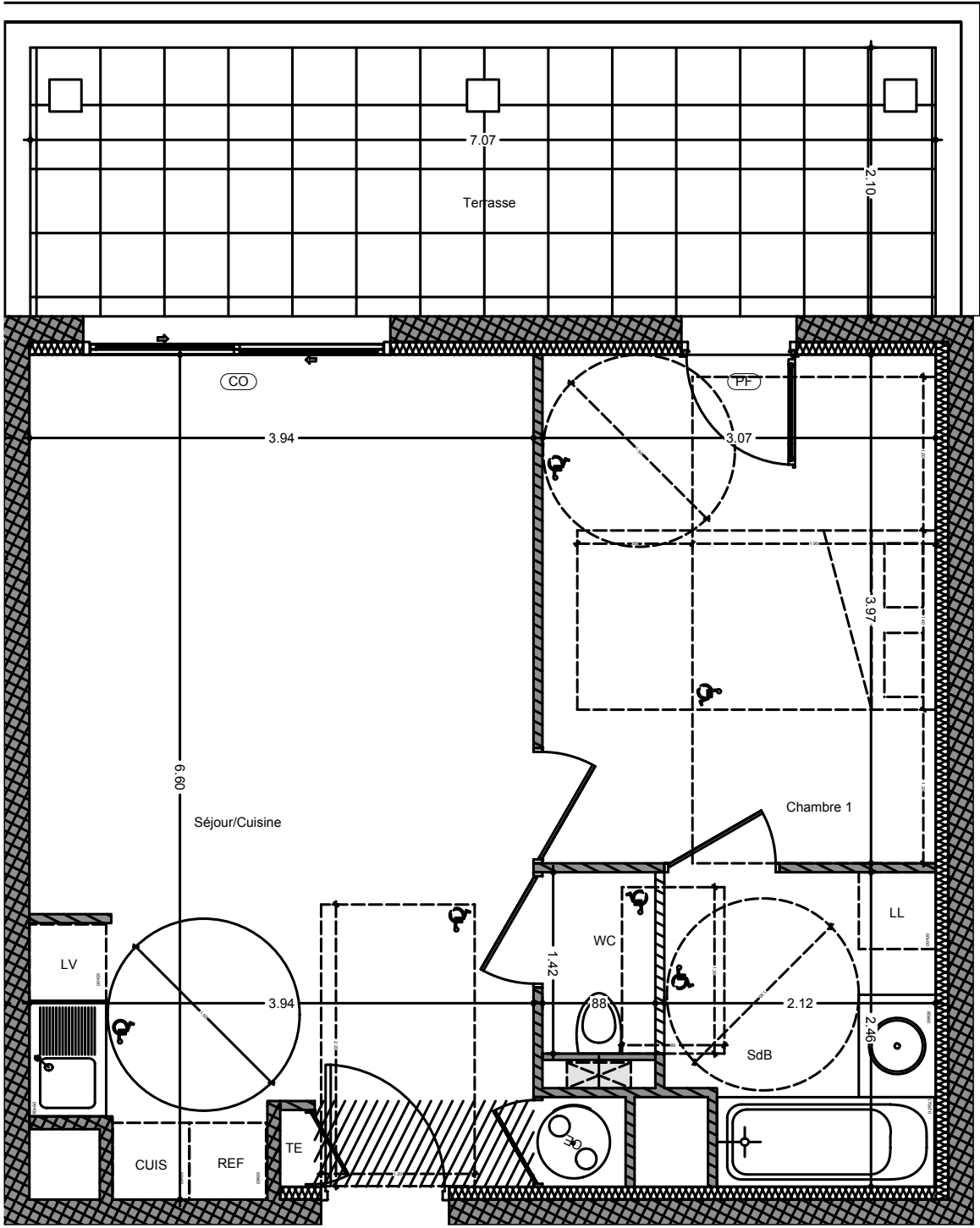
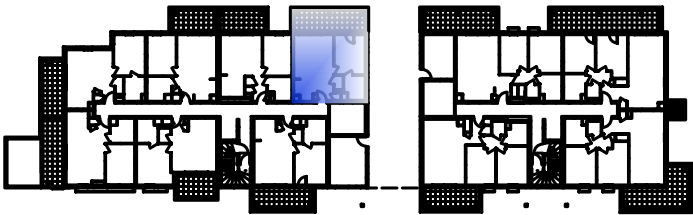


"LE MAS ESTELLA"

1420, petite route des Milles
13 100 AIX EN PROVENCE

Bâtiment B

Appartement n° **B006**
2 pièces, RDC



LEGENDE

PF: Porte Fenêtre

FE: Fenêtre

FAV: Fenêtre sur Allège Vitrée

CO: Coulissant

COA: Coulissant sur Allège

VR: Volet Roulant

PL: Placard

REF: Emplacement Réfrigérateur

CUIS: Emplacement Cuisinière

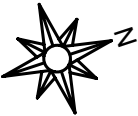
LL: Emplacement lave-linge

LV: Emplacement lave-vaisselle

TE: Tableau Electrique

Soffite et faux-plafond

NOTA: Des modifications sont susceptibles d'être apportées à ce plan, en fonction des nécessités techniques de la réalisation, tant en ce qui concerne les dimensions libres que l'équipement. Les surfaces indiquées sont approximatives. les retombées, soffites, faux plafonds, canalisations, ballons d'eau chaude, ainsi que l'emplacement des équipements sont figurés à titre indicatif.



| | Surfaces Habitables |
|--|---------------------|
| Séjour/Cuisine | 25.78 m² |
| Chambre 1 | 12.21 m² |
| SdB | 4.89 m² |
| WC | 1.25 m² |
| Total | 44.13 m² |
| NOTA: la surface des placards est incluse dans celle des pièces attenantes | |
| Terrasse | 14.67 m² |

| | | | |
|-------------|-----------------|--------|---|
| Crée le | 20 Février 2017 | | |
| Mise à jour | 23 Mars 2017 | Indice | B |