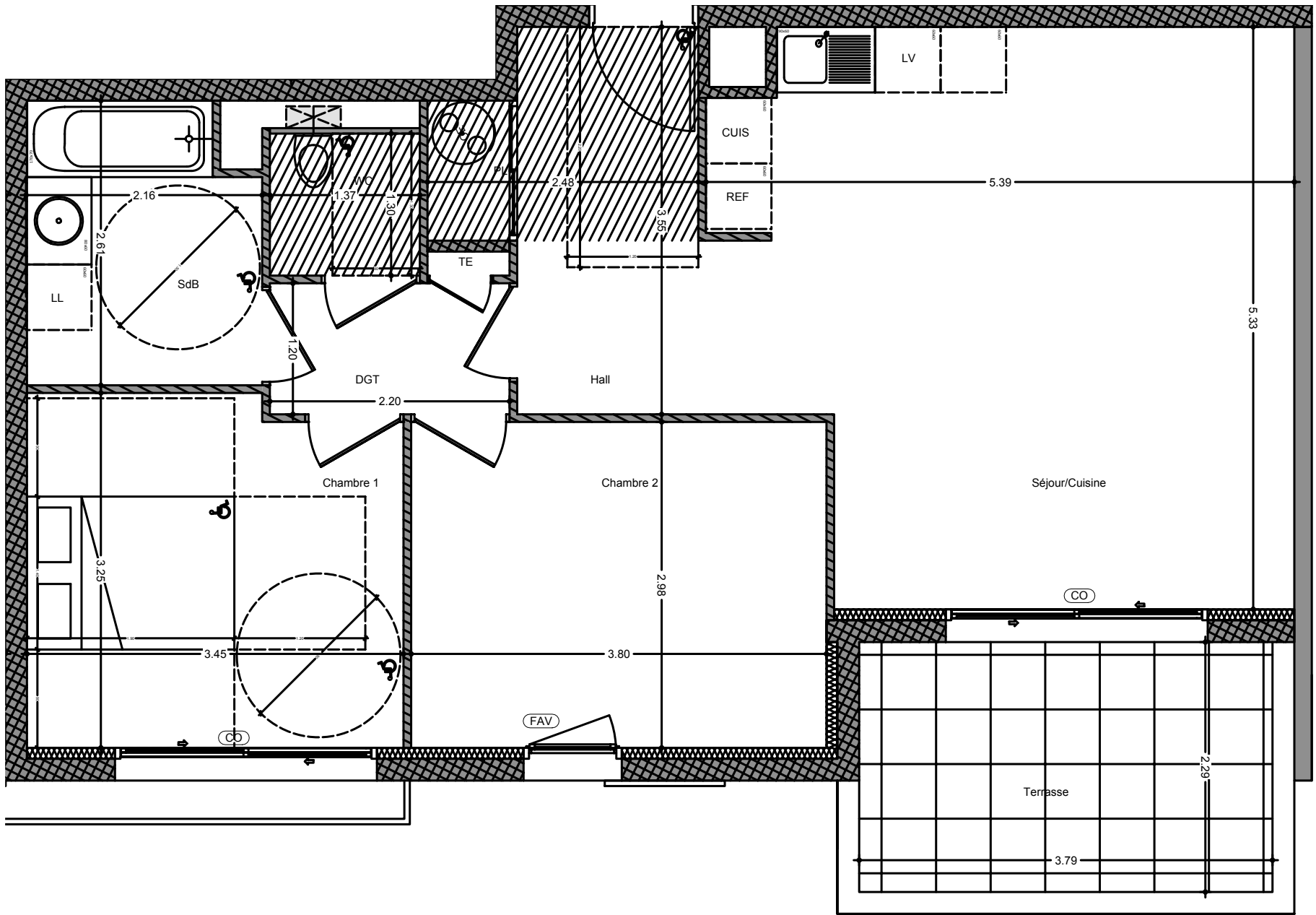
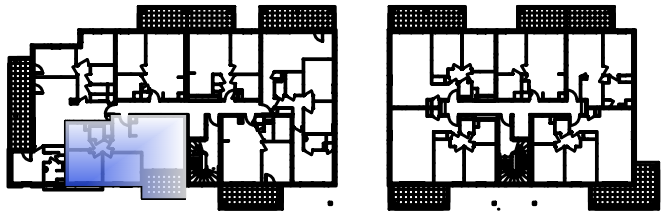


"LE MAS ESTELLA"

1420, petite route des Milles
13 100 AIX EN PROVENCE

Bâtiment B

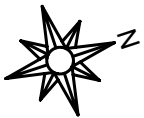
Appartement n° **B101**
3 pièces, R+1



LEGENDE

PF: Porte Fenêtre
FE: Fenêtre
FAV: Fenêtre sur Allège Vitrée
CO: Couissant
COA: Couissant sur Allège
VR: Volet Roulant
PL: Placard
REF: Emplacement Réfrigérateur
CUIS: Emplacement Cuisinière
LL: Emplacement lave-linge
LV: Emplacement lave-vaisselle
TE: Tableau Electrique
Soffite et faux-plafond

NOTA: Des modifications sont susceptibles d'être apportées à ce plan, en fonction des nécessités techniques de la réalisation, tant en ce qui concerne les dimensions libres que l'équipement. Les surfaces indiquées sont approximatives. les retombées, soffites, faux plafonds, canalisations, ballons d'eau chaude, ainsi que l'emplacement des équipements sont figurés à titre indicatif.



Surfaces Habitables	
Séjour/Cuisine	26.18 m ²
Chambre 1	10.86 m ²
Chambre 2	11.35 m ²
SdB	5.30 m ²
WC	1.79 m ²
Hall	6.94 m ²
DGT	2.64 m ²
Total	65.06 m²
NOTA: la surface des placards est incluse dans celle des pièces attenantes	
Terrasse	8.67 m ²

Crée le	20 Février 2017		
Mise à jour	23 Mars 2017	Indice	B