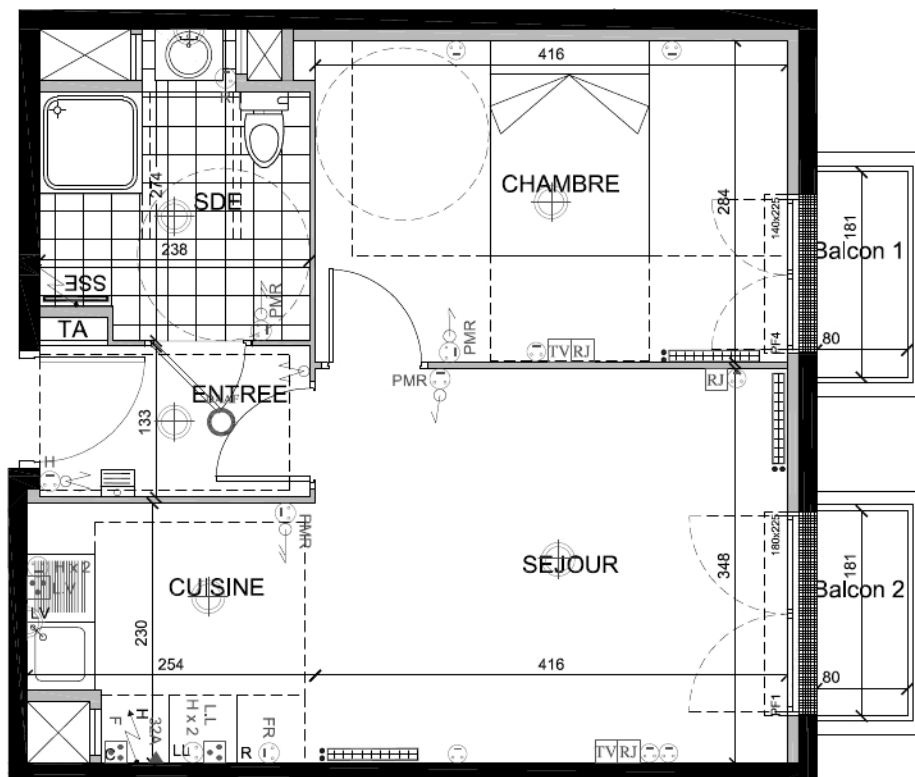


DATE
NOM DU RESERVATAIRE
VISA DU RESERVATAIRE
VISA DU RESERVANT

LEGENDE	
LL	Lave-Linge
LV	Lave-Vaisselle
C	Cuisson
TR	Tri selectif
R	Réfrigérateur
VR	Volet Roulant
TA	Tableau d'Abonné
PL	Placard
PF	Faux-Plafond
PF	Porte-Fenêtre
F	Fenêtre
Al	Alège
FIXE	Porte-Fenêtre Fixe
Gravillon	Gravillon

NOTA :

- En fonction des nécessités techniques et/ou de la réglementation, des modifications sont susceptibles d'être apportées à ce plan.
- Les surfaces et les cotes indiquées (dimensionnelles ou arithmétiques) sont soumises aux tolérances réglementaires.
- Les soffites, faux-plafonds, rampants, gaines sont susceptibles d'évoluer en situation, nombre et dimensions.
- Les canalisations, retombées, regards ne sont pas figurés.
- Les plantations figurant sur le plan de présentation du lot sont indicatives et pourront faire l'objet de modifications, aussi bien en nombre qu'en type.
- Des modifications mineures ou des aménagements de détails nécessaires pour des raisons d'ordres techniques ou administratifs pourront être reportés sur les plans.
- La surface habitable comprend les placards.
- Les emplacements machines sont en pointillés, mais les appareils ne sont pas fournis.
- La literie indiquée dans la chambre est à titre indicatif de la norme handicapée. La literie est non fournie.
- Le rectangle dans l'entrée et la salle de bain, les cotes de la chambre PMR, et les ronds sont représentés à titre indicatif pour respect de la norme handicapée.



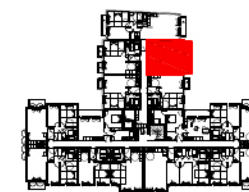
ZAC DES FRENES
LOT FL3
Avenue la Société des Nations /
Rue Edouard Buffard
77144 MONTEVRAIN

NIVEAU	TYPE	APPT.
R+1	2P	B - 113



TABLEAU DES SURFACES

SURFACES HABITABLES	
ENTREE	3.17 m ²
SEJOUR et CUISINE	19.89 m ²
dont CUISINE	5.41 m ²
CHAMBRE	11.87 m ²
SDE	5.49 m ²
SURFACE HABITABLE TOTAL	
40.42 m ²	
SURFACES ANNEXES	
BALCON 1	1.45 m ²
BALCON 2	1.45 m ²



DATE :16/03/2018

INDICE : B