

DATE

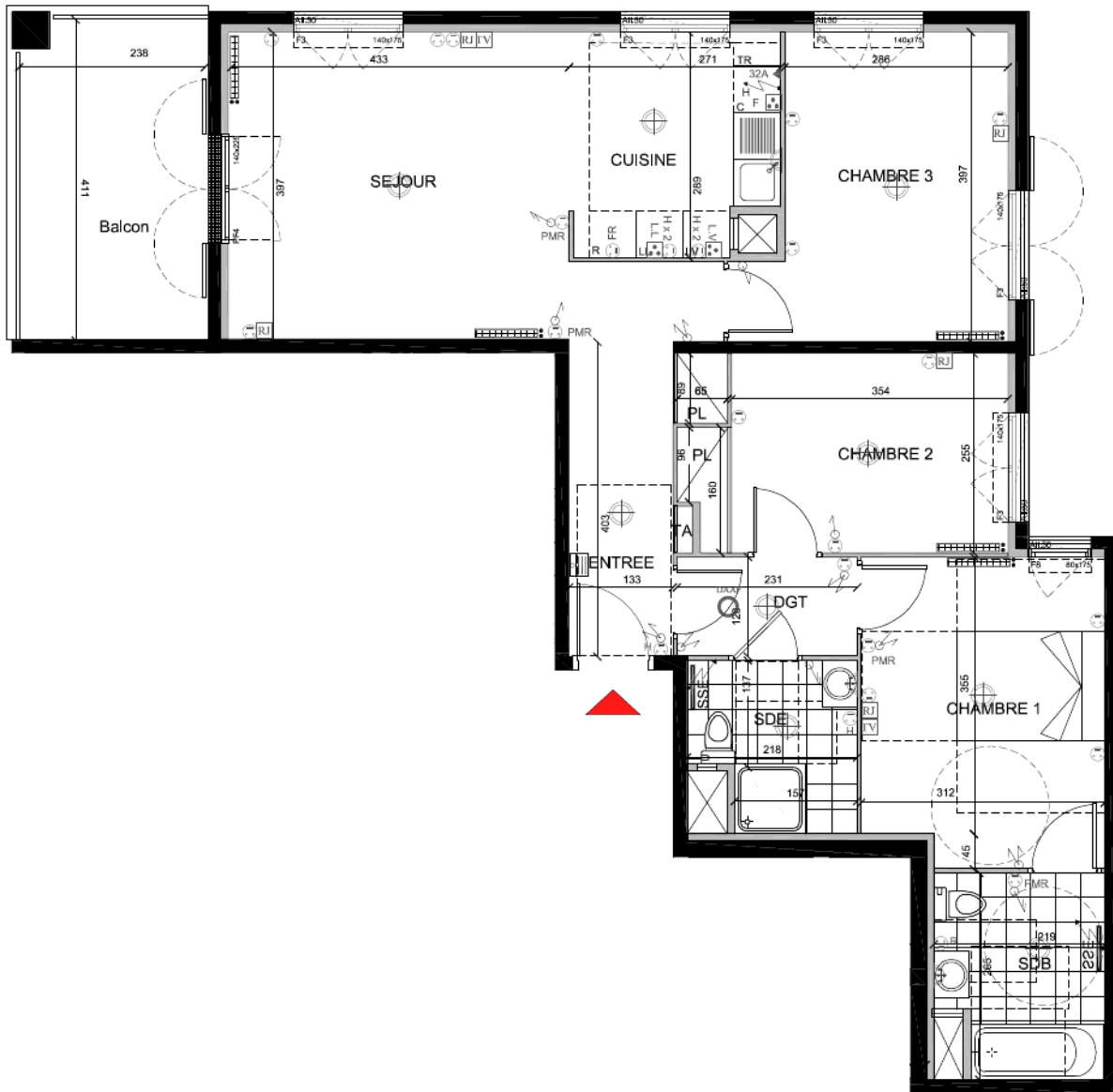
NOM DU RESERVATAIRE

VISA DU RESERVATAIRE

VISA DU RESERVANT

LEGENDE	
LL	Lave-Linge
LV	Lave-Vaisselle
C	Cuisson
TR	Trî selectif
R	Réfrigérateur
VR	Volet Roulant
TA	Tableau d'Abonné
PL	Placard
	Faux-Plafond
PF	Porte-Fenêtre
F	Fenêtre
Al	Allège
FIXE	Porte-Fenêtre Fixe
	Gravillon

NOTA :
-En fonction des nécessités techniques et/ou de la réglementation, des modifications sont susceptibles d'être apportées à ce plan.
- Les surfaces et les cotes indiquées (dimensionnelles ou arithmétiques) sont soumises aux tolérances réglementaires.
- Les soffites, faux-plafonds, rampants, gaines sont susceptibles d'évoluer en situation, nombre et dimensions.
- Les canalisations, rebombées, regards ne sont pas figurés.
- Les plantations figurantes sur le plan de présentation du lot sont indicatives et pourront faire l'objet de modifications, aussi bien en nombre qu'en type.
- Des modifications mineures ou des aménagements de détails nécessaires pour des raisons d'ordres techniques ou administratifs pourront être reportés sur les plans.
- La surface habitable comprend les placards.
- Les emplacements machines sont en pointillés, mais les appareils ne sont pas fournis.
- La tiende indiquée dans la chambre est à titre indicatif de la norme handicapée. La tiende est non fournie.
- Le rectangle dans l'entrée et la salle de bain, les cotes de la chambre PMR, et les ronds sont représentés à titre indicatif pour respect de la norme handicapée.



LES ALLÉES

DE

MONTEVRAIN

SEINE ET MARNE (77)

ZAC DES FRENES

LOT FL3

Avenue la Société des Nations /

Rue Edouard Buffard

77144 MONTEVRAIN

NIVEAU	TYPE	APPT.
R+2	4P	D - 206

BONAPARTE  
PROMOTION

TABLEAU DES SURFACES	
SURFACES HABITABLES	
ENTREE	2.93 m²
SEJOUR et CUISINE	29.62 m²
dont CUISINE	7.26 m²
DGT	2.95 m²
CHAMBRE 1	12.06 m²
CHAMBRE 2	9.97 m²
CHAMBRE 3	12.10 m²
SDB	5.37 m²
SDE	4.30 m²
SURFACE HABITABLE TOTAL	79.30 m²
SURFACES ANNEXES	
BALCON	9.81 m²

