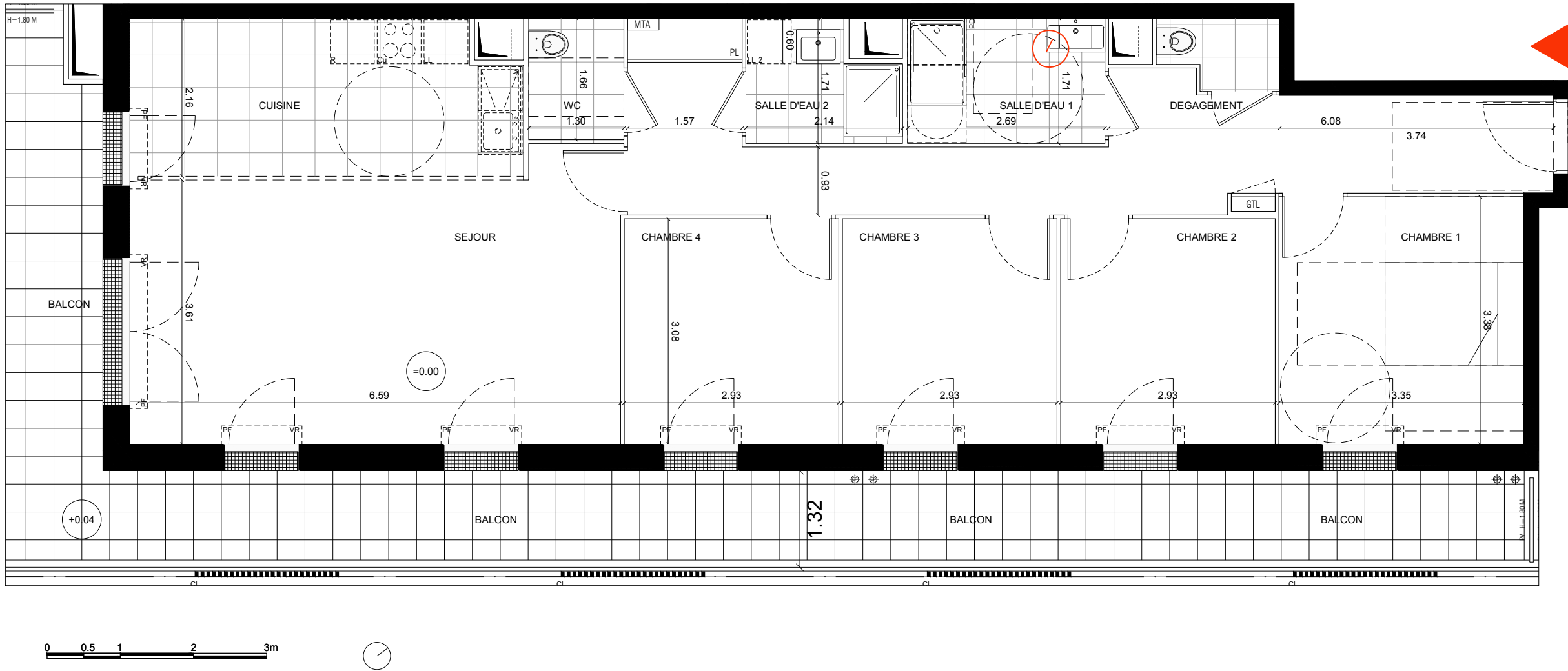


PROVISOIRE



HAUTEUR SOUS PLAFOND = 2.50m  
HAUTEUR SOUS SOFFITE = 2.20m

N.B. Les surfaces et les côtes des pièces sont indicatives et pourront varier dans une limite de 5%.  
L'implantation des équipements sanitaires, soffites, retombées, tableau électrique sont données à titre indicatif.  
Tour en conservant les caractéristiques essentielle du plan, l'architecte se réserve la possibilité d'y apporter des modifications pour des raisons techniques ou réglementaires.

# NOISY EN L'ILE

Lot C4  
Maille Horizontond Nord  
93160 NOISY-LE-GRAND

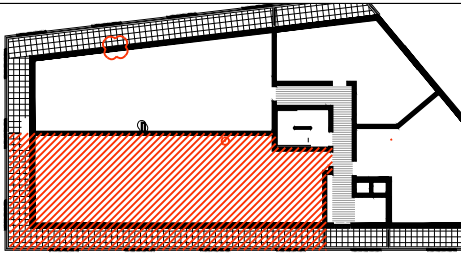
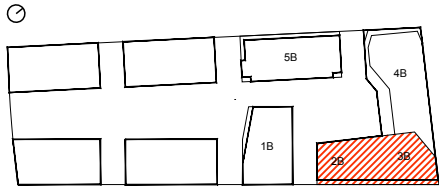



TABLEAU DES SURFACES HABITABLES				INDICE
N° LOT	TYPE	NIVEAU	SURF. HAB.	
3B44	T5	R+4	103.8 m²	B
			Dégagement Cuisine Séjour Chambre 1 Chambre 2 Chambre 3 Chambre 4 Salle d'Eau 1 Salle d'Eau 2 WC	17.9 m² 11.2 m² 24.9 m² 11.3 m² 9.0 m² 9.0 m² 9.0 m² 4.6 m² 3.2 m² 2.2 m²
			Balcon Terrasse	36.5m² 0.0 m²
HSP : 2m50				04/08/2017
				août 2017

NOTA: LES SURFACES DES PLACARDS SONT INTÉGRÉES DANS LE TOTAL DE LA PIÈCE CONCERNÉE.

"Bon pour accord" date / nom / signature

LEGENDE AMENAGEMENT					
F	Fenêtre	EP	Descente d'eau pluviale	LL	Lave-linge
PF	Porte fenêtre	PV	Pare-vue verre poli	LV	Lave-vaisselle
VR	Volet roulant	CL	Clastra bois ajouré	Cu	Cuisson
VB	Volet battant	PD	Pare-douche	Ki	Kitchenette
GC	Garde-corps	PL	Placard aménagé	R	Réfrigérateur
GTL	Gaine technique logement	 Espace de manœuvre obligatoire pour personnes à mobilité réduite (PMR)			

Des modifications sont susceptibles d'être apportées en fonction des nécessités techniques et administratives pour les dimensions libres, retombées, soffites, faux plafonds, les équipements et réseaux divers, les appareillages électriques dont la nature et le nombre sont donnés à titre indicatif. Les surfaces sont approximatives. Les canalisations ne sont pas figurées. La végétation n'est pas contractuelle. Le mobilier est représenté à titre indicatif et n'est en aucun cas contractuel.