

**HALL 1**  
Appartement de 5 pièces  
N°1-96-5P au 9ème étage

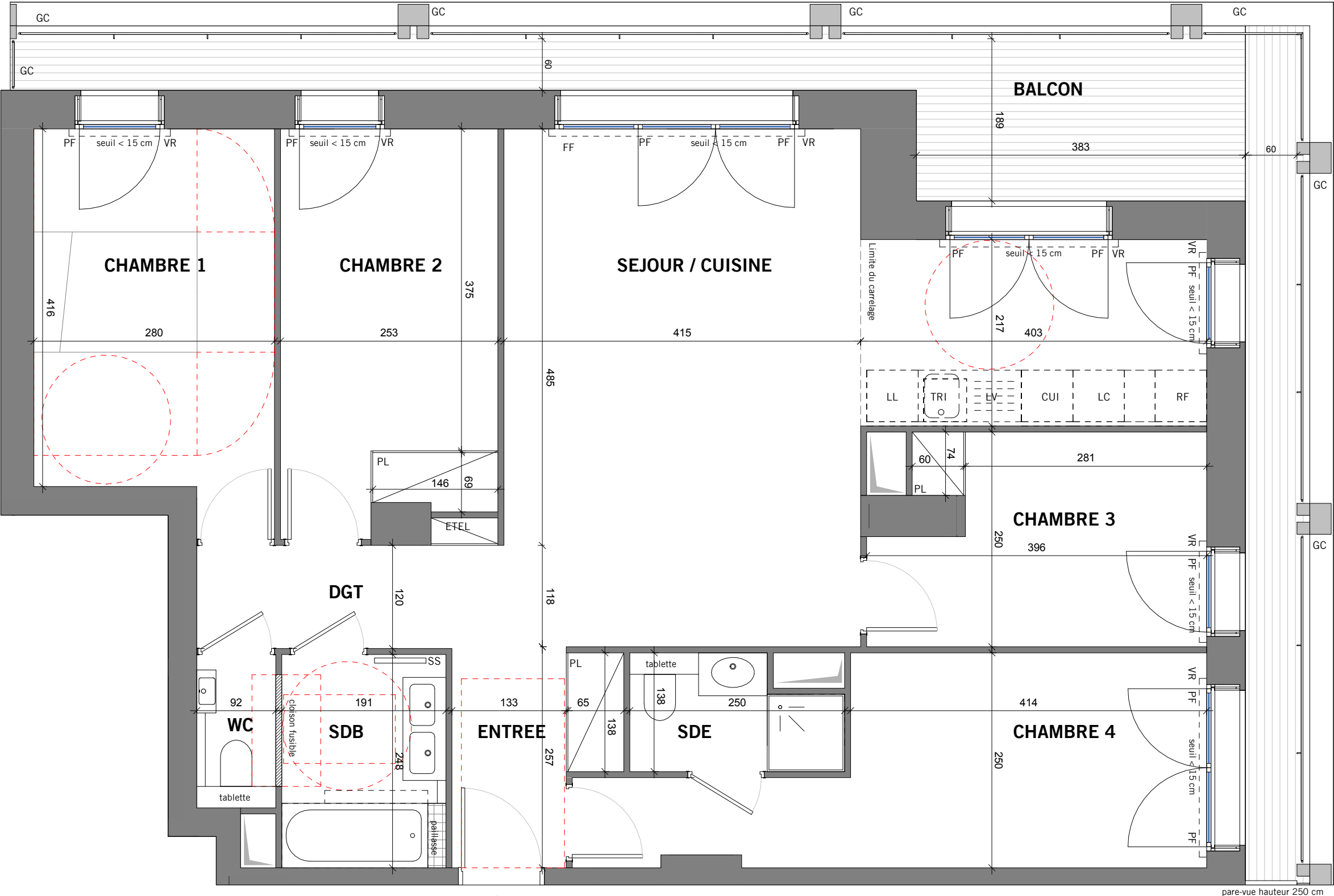
ENTREE	4.4 m²
SEJOUR / CUISINE	34.5 m²
CHAMBRE 1	12.2 m²
CHAMBRE 2	11.5 m²
CHAMBRE 3	9.0 m²
CHAMBRE 4	13.6 m²
DGT	3.6 m²
SDB	4.7 m²
SDE	3.0 m²
WC	1.6 m²
<b>SURFACE TOTALE HABITABLE</b>	<b>98.1 m²</b>

BALCON	19.4 m²
--------	---------

LEGENDE			
EMPLACEMENTS ELEMENTS DE CUISINE			
LL	LAVE-LINGE	CUI	BLOC CUISSON
LV	LAVE-VAISSELLE	RF	REFRIGERATEUR
TRI	TRI SELECTIF	LC	LINEAIRE COMPLEMENT.
AV	ALLEGE VITREE	ETEL	ESPACE TECHNIQUE ELECTRIQUE DU LOGT
VR	VOLET ROULANT	FF	FENETRE FIXE
GC	GARDE-CORPS	PF	PORTE FENETRE
SS	SECHE-SERVIETTE		
		FAUX-PLAFOND, SOFFITE	

Hauteur sous plafond des pièces principales sauf mention particulière : 2.50 m

Echelle		Date	2018-10-29	Indice	0
---------	--	------	------------	--------	---



1-96-5P

DES MODIFICATIONS SONT SUSCEPTIBLES D'ETRE APPORTEES A CE PLAN EN FONCTION DES NECESSITES TECHNIQUES OU REGLEMENTAIRES DE LA REALISATION, TANT EN CE QUI CONCERNE LES DIMENSIONS LIBRES, QUE L'EQUIPEMENT, LES SURFACES, LES HAUTEURS SOUS PLAFOND AINSI QUE LES HAUTEURS DE SEUILS OU D'ALLEGES INDIQUEES SONT APPROXIMATIVES. LES RETOMBEEES, SOFFITES, FAUX-PLAFONDS, TRAPPES DE VISITES, AINSI QUE L'EMPLACEMENT DES DESCENTES D'EAUX PLUVIALES, DES EQUIPEMENTS SANITAIRES NE SONT PAS TOUS FIGURES OU LE SONT A TITRE INDICATIF.