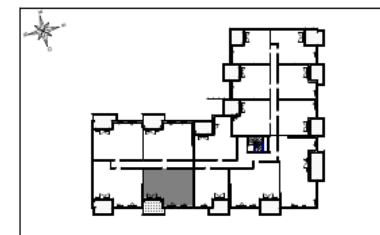


SYMPHONIE SUR PARC

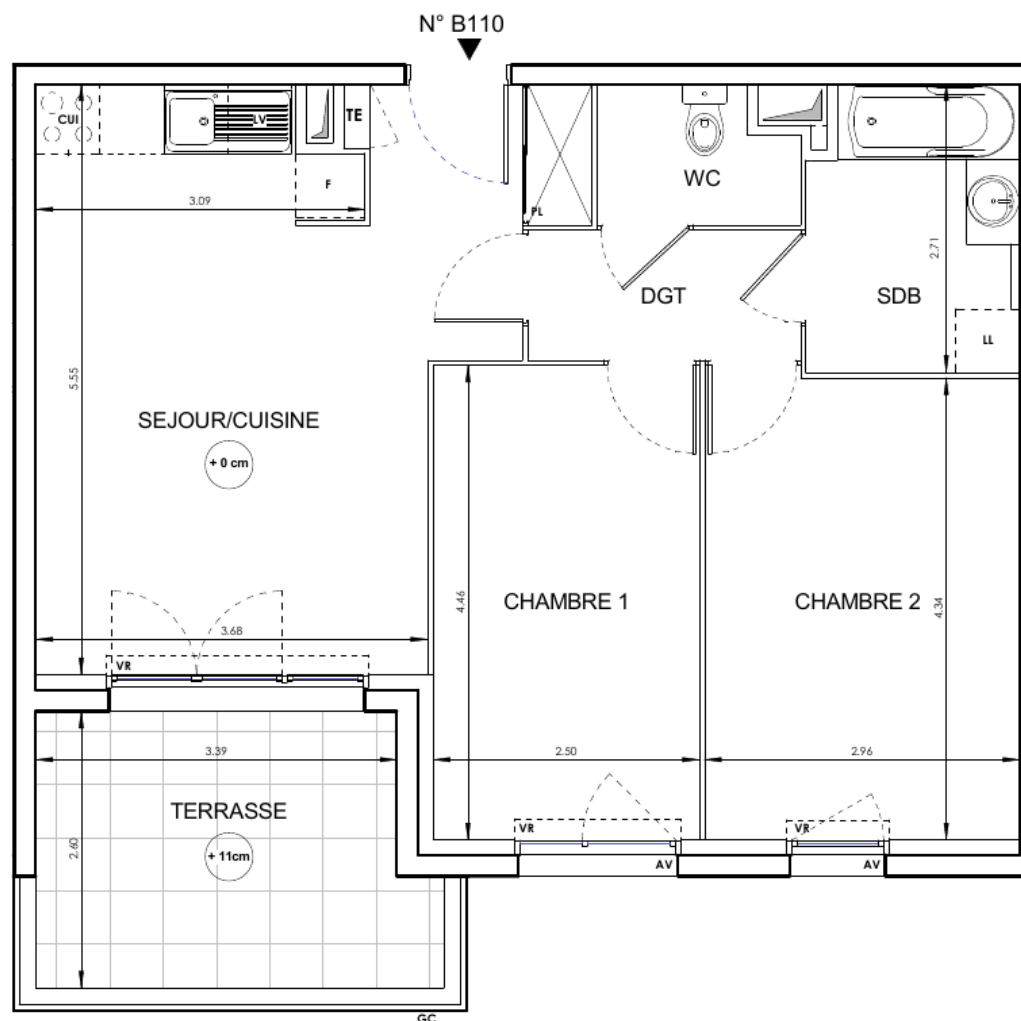
Angle Vieux chemin de Toulon
et rue François Reboul
83400 HYERES LES PALMIERS



BATIMENT B

Appartement de 3 pièces
N° B110 au R+1

SEJOUR/CUISINE	23.07 m²
CHAMBRE 2	12.96 m²
CHAMBRE 1	11.15 m²
SALLE DE BAINS	5.23 m²
DEGAGEMENT	3.12 m²
WC	2.28 m²
SURFACE TOTALE HABITABLE	57.81 m²
TERRASSE	9.28 m²
SURFACE TOTALE PRIVATIVE	67.09 m²



LEGENDE	
EMPLACEMENTS ELEMENTS DE CUISINE	
LL	LAVE-LINGE
LV	LAVE-VAISSELLE
AV	ALLEGE VITREE
VR	VOLET ROULANT
GC	GARDE-CORPS
CUI	BLOC CUISSON
F	REFRIGERATEUR
TE	TABEAU ELECTRIQUE (GAINE TECH. LOGEMENT)
///	FAUX-PLAFOND, SOFFITE
---	CLOISON DEMONTABLE
---	RETOMBES DE POUTRES

DES MODIFICATIONS SONT SUCCEPTIBLES D'ETRE APPORTEES A CE PLAN EN FONCTION DES NECESSITES TECHNIQUES OU REGLEMENTAIRES DE LA REALISATION, TANT EN CE QUI CONCERNE LES DIMENSIONS LIBRES, QUE L'EQUIPEMENT, LES SURFACES, LES HAUTEURS SOUS PLAFOND AINSI QUE LES HAUTEURS DE SEUILS OU D'ALLEGES INDIQUEES SONT APPROXIMATIVES. LES RETOMBES, SOFFITES, FAUX-PLAFONDS, TRAPPES DE VISITES, AINSI QUE L'EMPLACEMENT DES DESCENTES D'EAUX PLUVIALES, DES EQUIPEMENTS SANITAIRES NF SONT PAS TOUS FIGURES OU LE SONT A TITRE INDICATIF.

Hauteur sous plafond des pièces principales sauf mention particulière : 2.50m	
Echelle	0 0.5 1m
Date	21/06/18
Indice	2