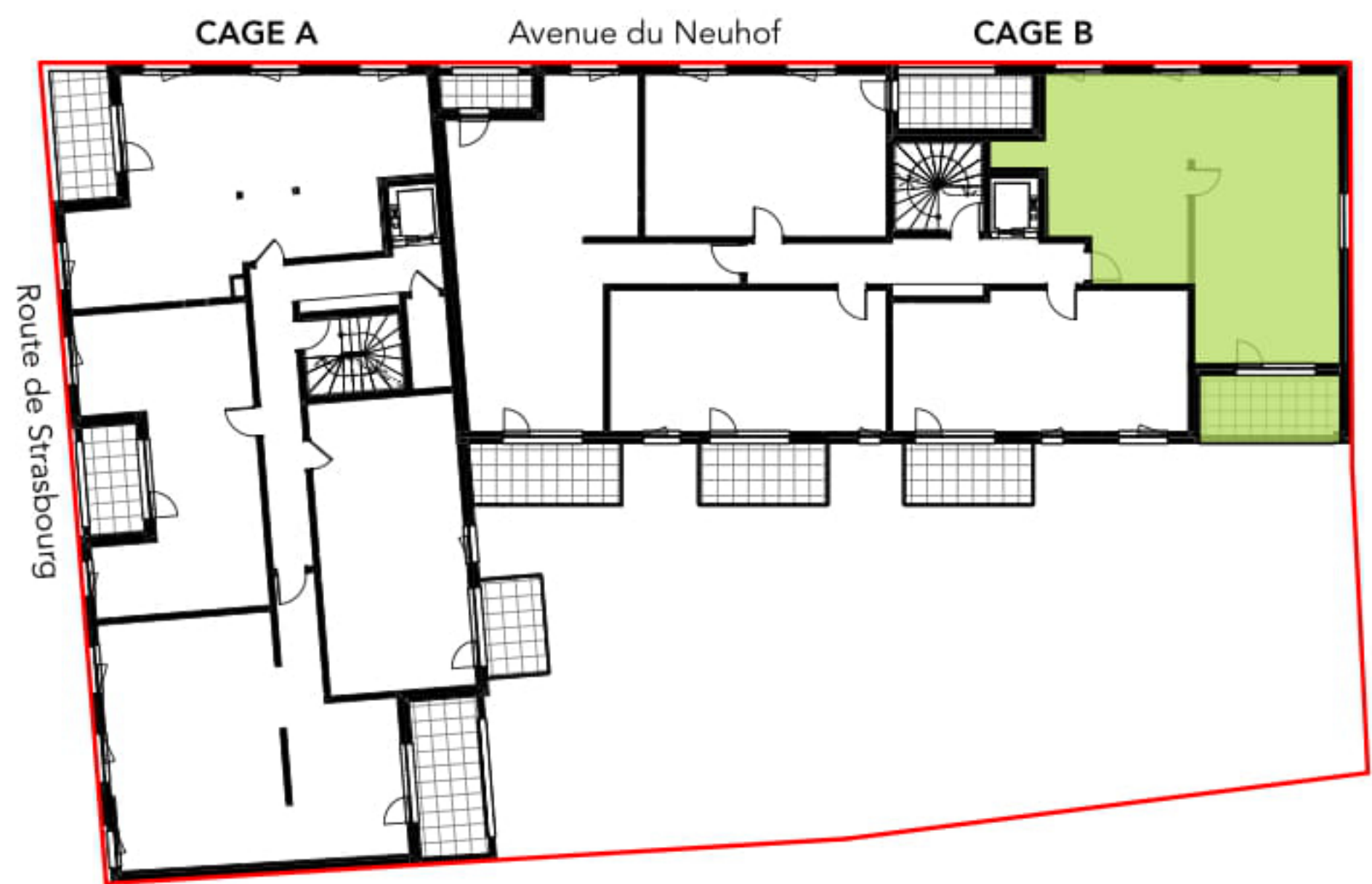


# RÉSIDENCE CANDIDE

Route du Neuhof / Avenue de Strasbourg  
67400 ILLKIRCH-GRAFFENSTADEN



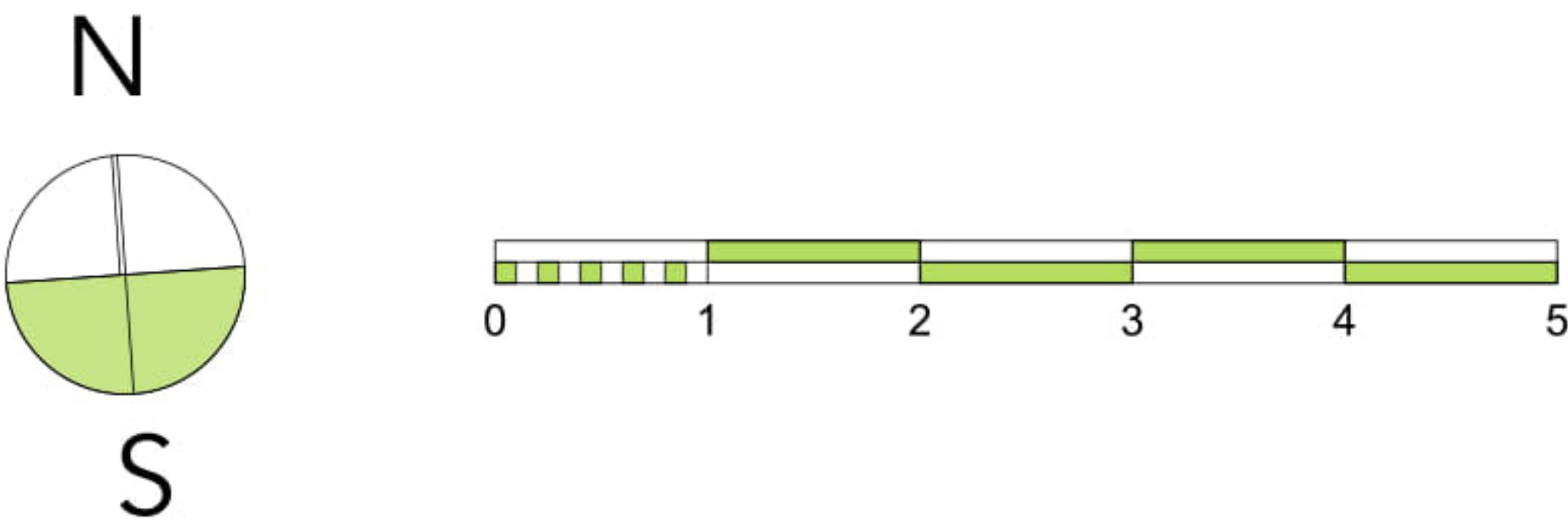
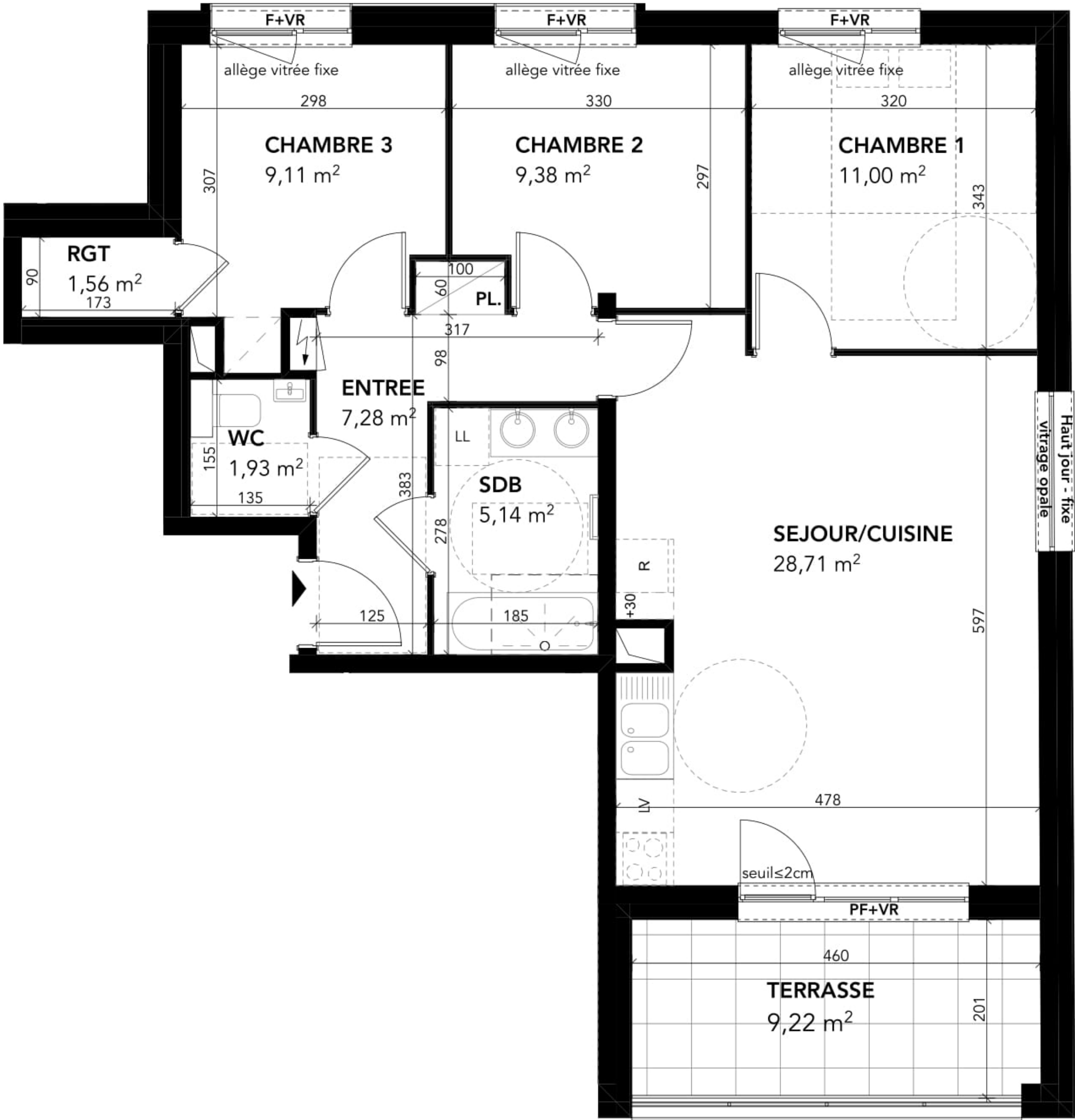
LOT B11

R+1

TYPE

4 PIECES

CHAMBRE 1	11,00
CHAMBRE 2	9,38
CHAMBRE 3	9,11
ENTREE	7,28
RGT	1,56
SDB	5,14
SEJOUR/CUISINE	28,71
WC	1,93
TOTAL	74,11 m <sup>2</sup>
TERRASSE	9,22



Les cotes et superficies sont données sous réserve des impératifs techniques de construction et des tolérances d'exécution. Les retombées de poutres, soffites, faux-plafonds, canalisation ne sont pas systématiquement figurées. L'épaisseur des isolants sera déterminée par l'étude technique d'exécution. De ce fait, les indications portées sur les plans sont approximatives. Les équipements de cuisine ne sont pas contractuels. Leur position est indicative.