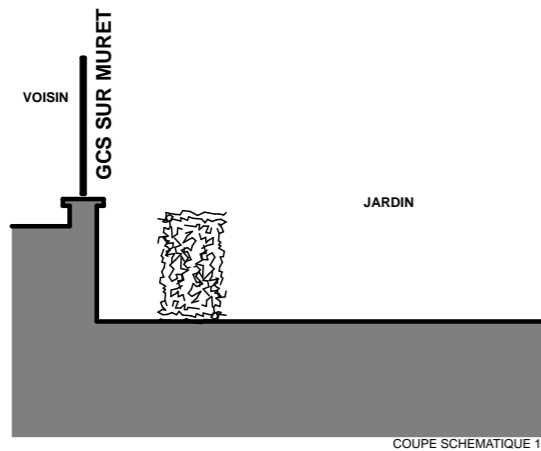
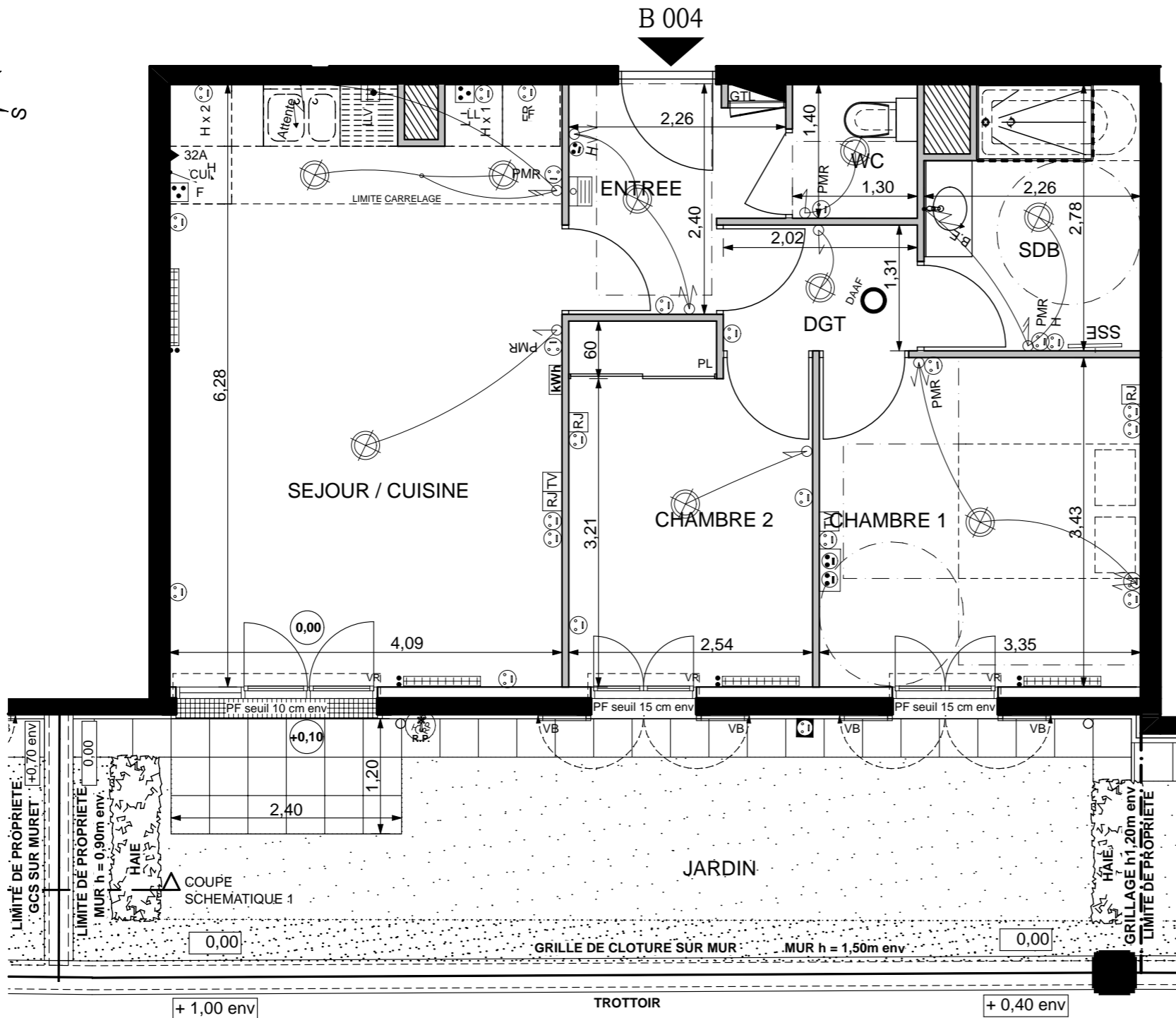
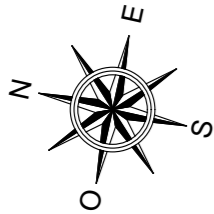


**NOTA:** DES MODIFICATIONS SONT SUSCEPTIBLES D'ETRE APPORTEES EN FONCTION DES NECESSITES TECHNIQUES ET ADMINISTRATIVES POUR LES DIMENSIONS LIBRES, RETOMBES, FAUX-PLAFONDS, LES EQUIPEMENTS ET RESEAUX DIVERS, ET LES APPAREILLAGES ELECTRIQUES DONT LA NATURE ET LE NOMBRE SONT DONNES A TITRE INDICATIF. LES SURFACES SONT APPROXIMATIVES. LES CANALISATIONS NE SONT PAS FIGUREES. LA VEGETATION N'EST PAS CONTRACTUELLE. LES ALTIMETRIES SONT DONNEES A TITRE INDICATIF ET SUSCEPTIBLE DE VARIER. LES ATTENTES EF, ECS ET VIDANGE SONT PREVUES AU DROIT DE L'EMPLACEMENT FIGURANT L'EVIER EN POINTILLES SUR LE PLAN.



"BON POUR ACCORD"

Date:

Nom:

Signature:

### LEGENDE:

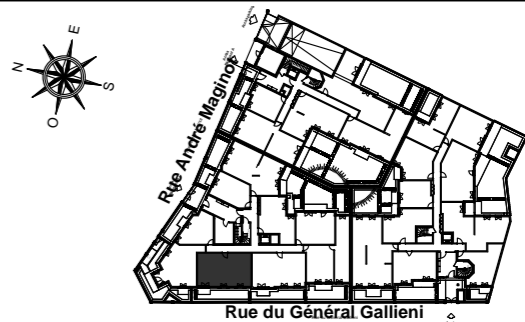
F	Fenêtre	○	Descente d'eaux pluviales
PF	Porte-fenêtre	---	Retombée de poutre
GCS	Garde-corps en serrurerie	- - - -	Paroi de douche
GCM	Garde-corps en maçonnerie	- - - -	Zone surf.hab.sous toitures
VR	Volet roulant	▨	Gaine technique
VB	Volet battant	▨	Faux-plafond, soffite
PL	Placard	▨	Zone sous toiture inclinée
		⌵	Robinet de puisage

**BONAPARTE  
PROMOTION**

## Le Domaine de Villiers

Villiers-sur-Marne

12-18 rue du Général Gallieni &  
2-6 rue André Maginot  
**94350 Villiers-sur-Marne**



### Bâtiment B

N° Lot :	ETAGE	TYPE	SURFACE HAB.
B 004	RDC	3P	60,99 m <sup>2</sup>

#### SURFACES HABITABLES (m<sup>2</sup>)

Surfaces indiquées y compris placards

ENTREE	4,54
SEJOUR / CUISINE	25,37
CHAMBRE 1	11,49
CHAMBRE 2	9,28
SALLE DE BAIN	5,84
WC	1,82
DEGAGEMENT	2,65

**TOTAL** 60,99

**TERRASSE** 2,88

**JARDIN** 25,39

1	Interrupteur simple allumage	□	Prise RJ45
1	Interrupteur simple / double allumage à voyant	□	Prise de courant 16A spécialisée Lave Vaisselle
1	Interrupteur étanche simple / double allumage à voyant	□	Prise de courant 16A spécialisée Lave Linge
1	Interrupteur double allumage	□	Prise 32A Plaque de cuisson
1	Va et vient	□	Prise 16A spécialisée Four
1	Plafonnier	□	Alim Hotte
1	Hublot étanche	□	Alim en attente pour Bandeau lumineux
1	Appique murale	□	Alim en attente
1	Prise de courant 2P 10/16A à 0,30m du sol	□	Gaine technique logement
1	Prise de courant 2P 10/16A (Accessibilité Personnes Handicapées) entre 0,90m et 1,30m du sol	□	Thermostat
1	2 Prises de courant 2P 10/16A à 1,10m du sol	□	Pare-douche
1	1 Prise de courant 2P 10/16A à 1,10m du sol	□	Détecteur autonome avertisseur de fumée
1	Prise de courant FRIGO à 0,30m du sol	□	Sèche serviette électrique
1	Prise micro onde à 1,80m du sol	□	Radiateur à eau
1	Prise de courant étanche 16A	□	Robinet de puisage
1	Prise TV coaxiale	□	Vidéophone

INDICE :

03/03/2017