

DATE

NOM DU RESERVATAIRE

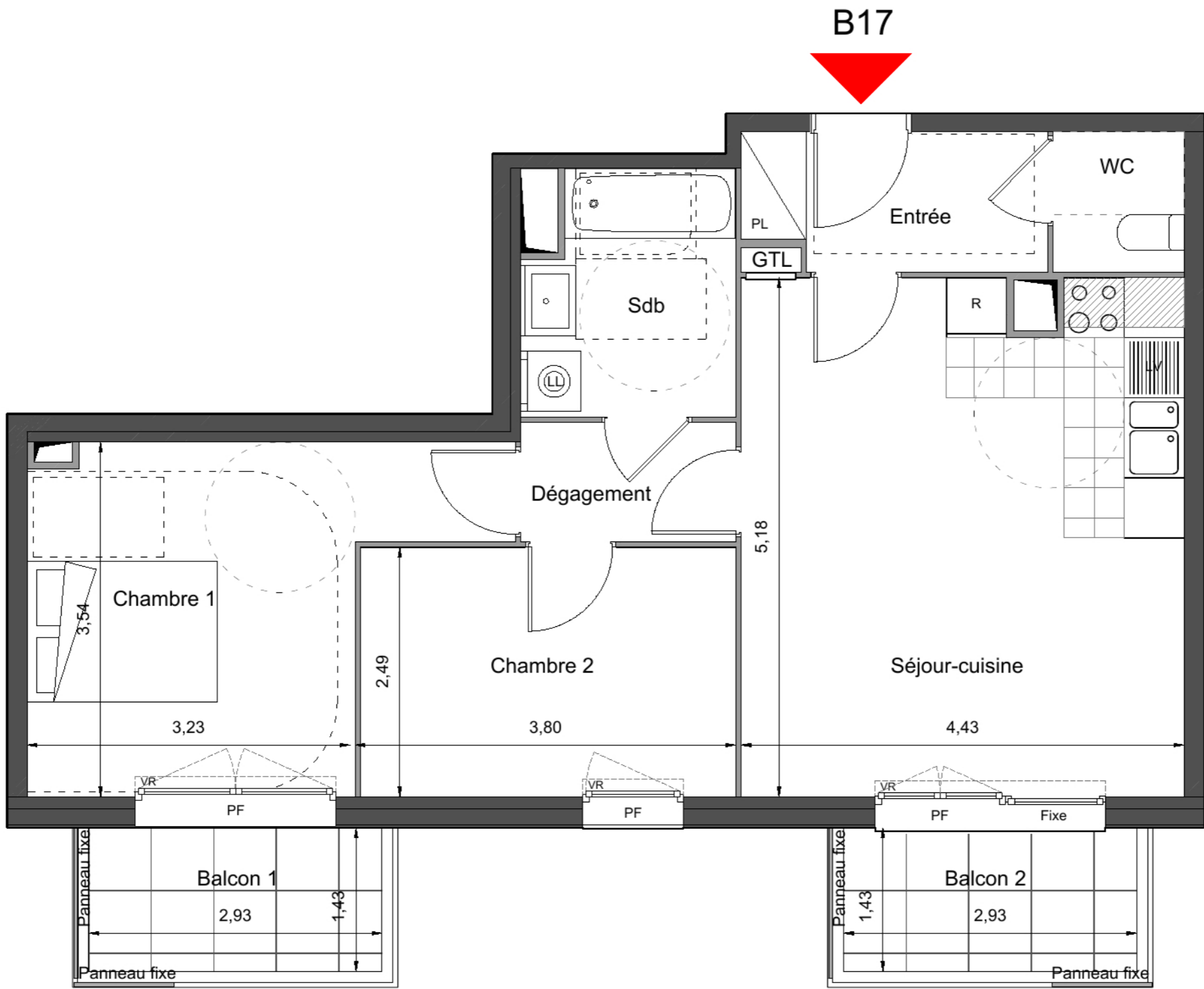
VISA DU RESERVATAIRE

VISA DU RESERVANT

	LEGENDE
LL	Lave-linge
LV	Lave-vaisselle
R	Réfrigérateur
VR	Volet roulant
GTL	Tableau électrique
PL	Placard
<div></div>	Faux-plafond
PF	Porte-fenêtre
F	Fenêtre
Fixe	Porte-fenêtre fixe

NOTA :

- En fonction des nécessités techniques et/ou de la réglementation, des modifications sont susceptibles d'être apportées à ce plan.
- Les surfaces et les cotes indiquées (dimensionnelles ou arithmétiques) sont soumises aux tolérances réglementaires.
- Les soffites, faux-plafonds, rampants, gaines sont susceptibles d'évoluer en situation, nombre et dimensions.
- Les canalisations, retombées, regards ne sont pas figurés.
- Les plantations figurantes sur le plan de présentation du lot sont indicatives et pourront faire l'objet de modifications, aussi bien en nombre qu'en type.
- Des modifications mineures ou des aménagements de détails nécessaires pour des raisons d'ordres techniques ou administratifs pourront être reportés sur les plans.
- La surface habitable comprend les placards.
- Les emplacements machines sont en pointillés, mais les appareils ne sont pas fournis.
- La literie indiquée dans la chambre est à titre indicatif de la norme handicapée. La literie est non fournie.
- Le rectangle dans l'entrée et la salle de bain, les cotes de la chambre PMR, et les ronds sont représentés à titre indicatif pour respect de la norme handicapée.



35-37 rue Pierre Sémard  
2 avenue Georges Clémenceau  
93130 Noisy-le-Sec



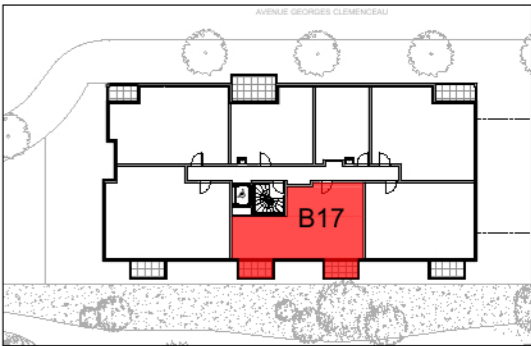
APPARTEMENT B17  
3 PIECES - 1er ETAGE

SURFACES HABITABLES

Entrée	4.11 m²
Dégagement	2.58 m²
Séjour-cuisine	22.61 m²
Dont cuisine : 5.06 m²	
Chambre 1	13.07 m²
Chambre 2	9.35 m²
Salle de bains	4.93 m²
WC	1.85 m²
TOTAL SURFACES HABITABLES	58.50 m²

SURFACES ANNEXES

Balcon 1	4.20 m²
Balcon 2	4.20 m²
TOTAL SURFACES ANNEXES	8.40 m²



DATE : 10/03/2017      INDICE : E