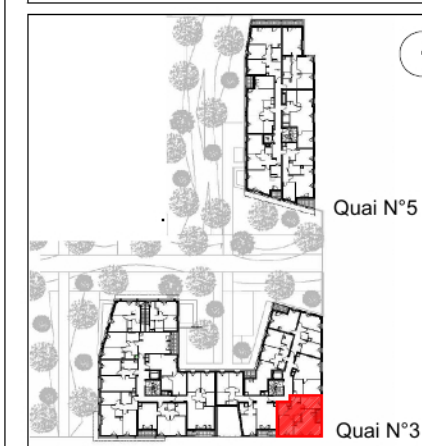




NOISYLESEC - CANALENVUES  
T3 - 3A.102 - 1er étage

Date: Juin 2017 Indice: 0



SURFACES HABITABLES T3-58.26m²

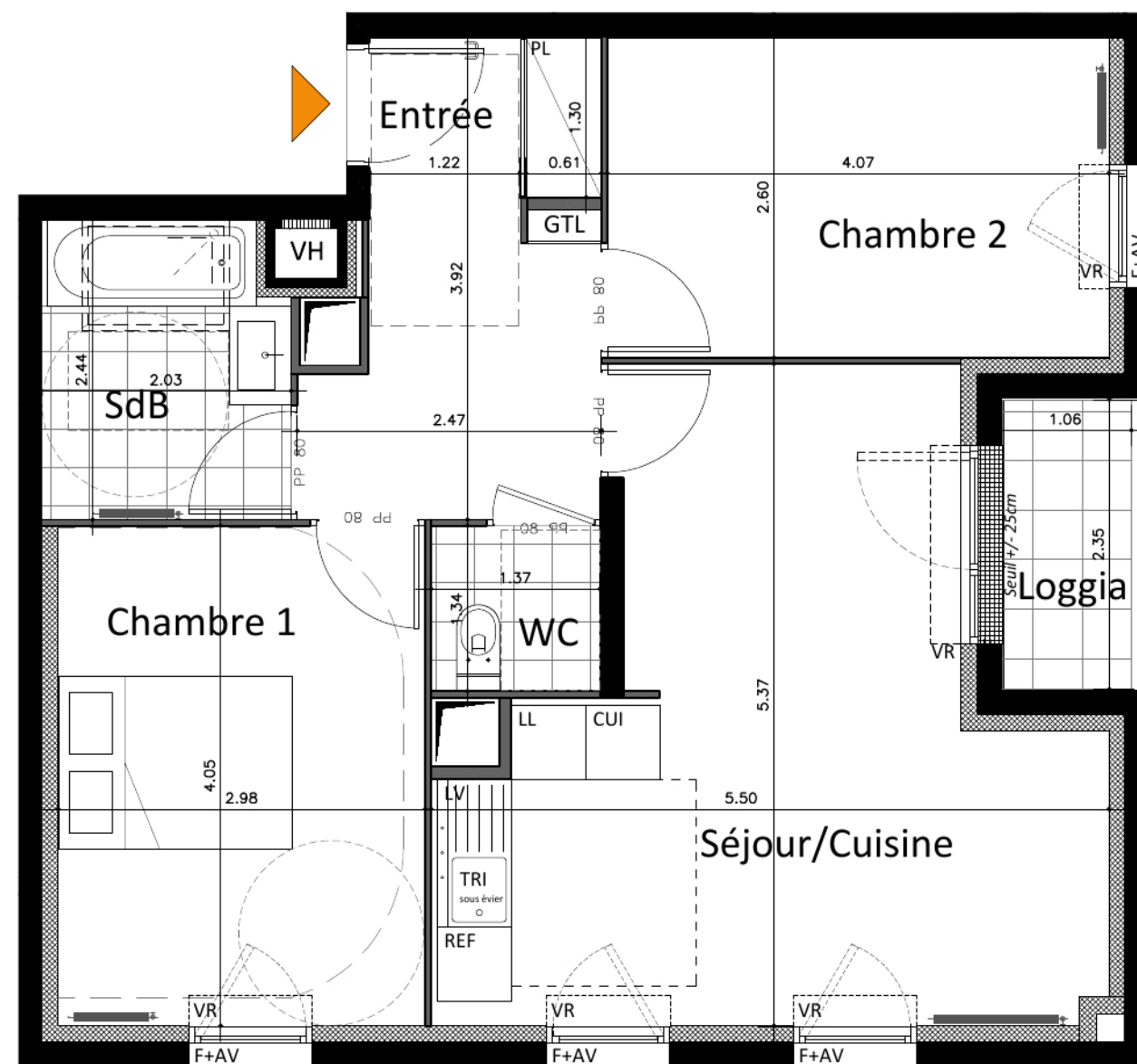
Séjour/Cuis	21.20 m²
dont Cuisine	4.50 m²
Chambre 1	12.06 m²
Chambre 2	10.57 m²
SDB	4.76 m²
Entrée	7.82 m²
WC	1.85 m²
TOTAL	58.26 m²

SURFACES ANNEXES T3-2.45m²

Loggia	2.45 m²
TOTAL	2.45 m²

LEGENDE

F	Fenêtre
PF	Porte-Fenêtre
AV	Allège vitrée
VR	Volet Roulant
GC	Garde-corps
PV	Pare-vue
GTL	Tableau Electrique
LL	Lave-Linge
LV	Lave-Vaisselle
CUI	Cuisinière
REF	Réfrigérateur
TRI	Poubelle de tri
	Faux-Plafond
HSP	Hauteur Sous Plafond
PL	Placard
HSPo	Hauteur Sous Poutre



APPARTEMENT - CANALENVUES  
rue de Paris  
93130 Noisy-le-Sec

Date

Nom du réservataire

VISA du réservataire

VISA du réservant

NOTA

- En fonction des nécessités techniques et/ou de la réglementation, des modifications sont susceptibles d'être apportées à ce plan
- Les surfaces et les côtes indiquées (dimensionnelles ou arithmétiques) sont soumises aux tolérances réglementaires.
- Les soffites, faux-plafonds, rampants, gaines, sont susceptibles d'évoluer en situation, nombre et dimensions.
- Les canalisations, retombées, regards, ne sont pas figurés
- Les plantations figurant sur le plan de présentation du lot sont indicatives et pourront faire l'objet de modification, aussi bien en nombre qu'en type.
- Des modifications mineures ou des aménagements de détails nécessaires pour des raisons d'ordre technique ou administratif pourront être reportés sur les plans.
- La surface habitable comprend les placards.
- Les emplacements machines sont en pointillés mais les appareils ne sont pas fournis
- Le rectangle dans l'entrée et la salle de bains, les côtes de la chambre PMR, et les ronds sont représentés à titre indicatif pour respect de la norme handicapée