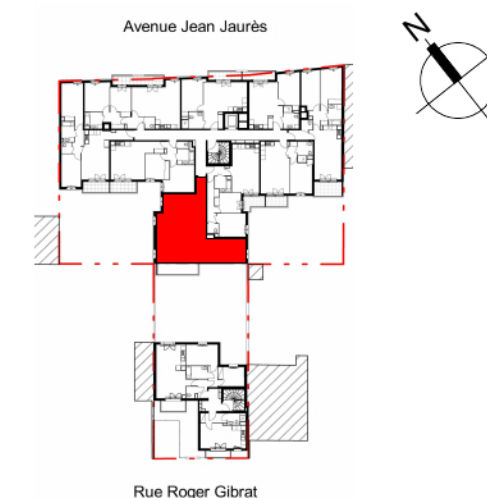


**4P - A12**  
**1er Etage - Bât. A**

Date : 13/02/2018

Indice : A



**Surface Habitable :**

Nom de Pièce	Surface
Entrée	10.28 m²
Séjour/Cuisine	21.84 m²
Chambre 1	12.02 m²
Chambre 2	10.74 m²
Chambre 3	10.45 m²
Dégt	3.03 m²
SdB	4.53 m²
Wc	1.98 m²
<b>Surface totale</b>	<b>74.87 m²</b>
Balcon	7.56 m²
<b>Total Surf. ext.</b>	<b>7.56 m²</b>

R	Réfrigérateur	FOB	Fenêtre oscillo-battante
LL	Lave-linge	VR	Volet roulant
LV	Lave-vaisselle	VB	Volet battant
CU	Cuisinière	GC	Garde-corps
PF	Porte-fenêtre	ETEL	Tableau électrique
F	Fenêtre	PL	Placard
FAV	Fenêtre allège vitrée		Faux-plafond / sofitte
FI	Fenêtre en imposte		Zone gravillonnée



Date	Nom du réservataire	VISA du réservataire	VISA du réservant	Nota : En fonction des nécessités techniques et / ou de la réglementation, des modifications sont susceptibles d'être apportées à ce plan. Les surfaces, les cotes indiquées (dimensionnelles ou arithmétiques) sont soumises aux tolérances réglementaires. Les soffites, faux plafonds, rampants, gaines, sont susceptibles d'évoluer en situation, nombre et dimensions. Les canalisations, retombés, regards, ne sont pas figurés. Les plantations figurant sur le plan de présentation du lot sont indicatives et pourront faire l'objet de modification, aussi bien en nombre qu'en type. Des modifications mineures ou des aménagements de détails nécessaires pour des raisons d'ordre technique ou administratif pourront être reportés sur les plans. La surface habitable comprend les placards. Les emplacements machines sont en pointillés mais les appareils ne sont pas fournis. Le rectangle dans l'entrée et la salle de bain, les cotes de la chambre PMR, et les ronds sont représentés à titre indicatif pour respect de la norme handicapée.
------	---------------------	----------------------	-------------------	---