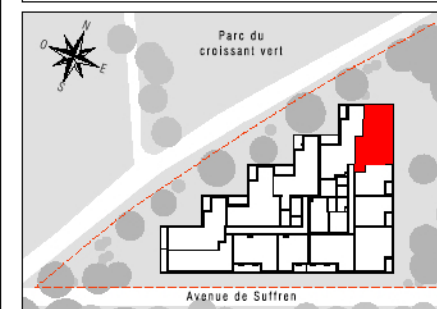




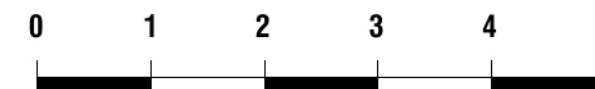
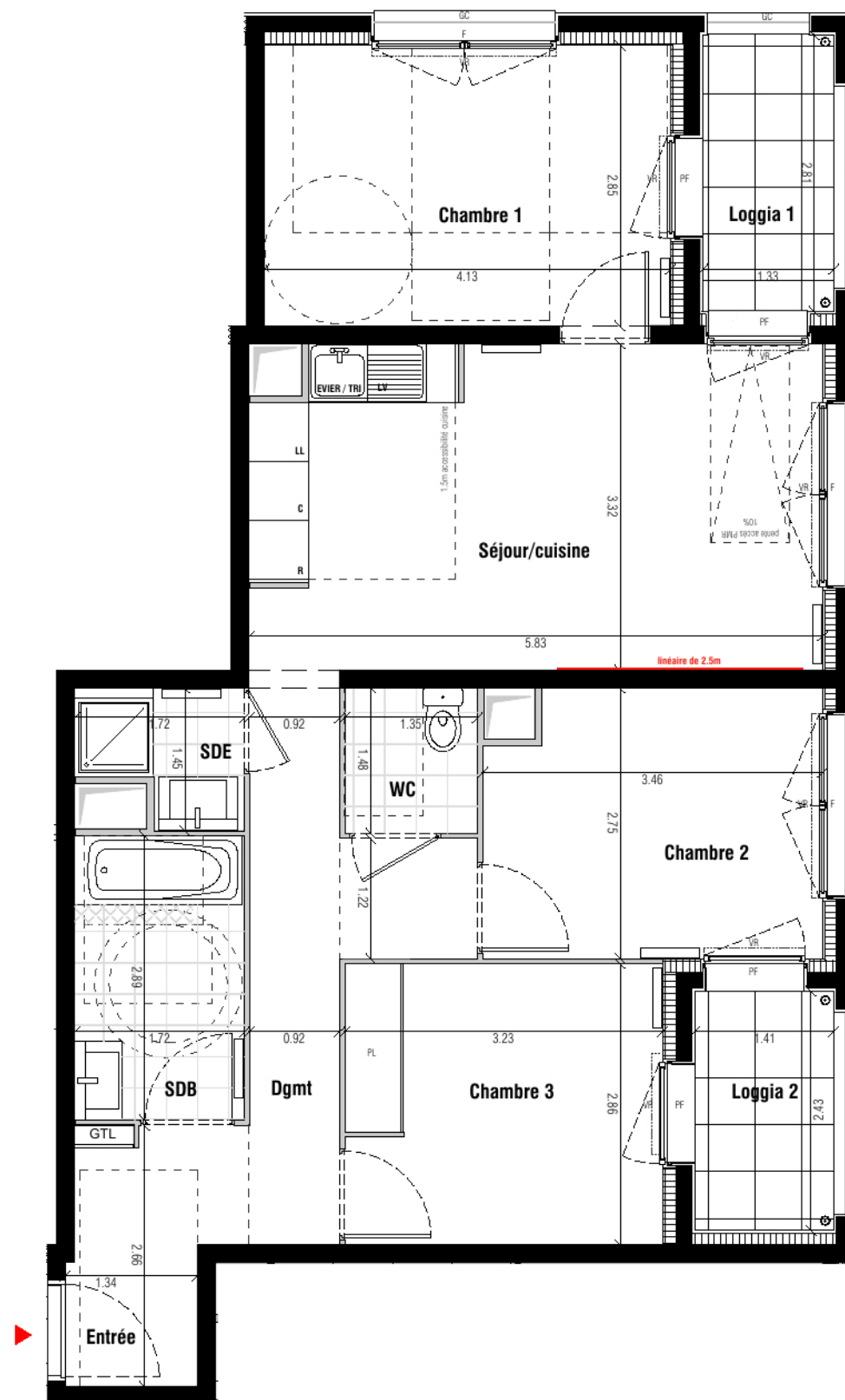
NEUILLY SUR MARNE
ZAC du quartier MAISON BLANCHE
T4 - B32 - R+3

Date: novembre 2017 Provisoire Indice: 0



SURFACES HABITABLES T4 - B32	
Entrée	4.01 m ²
Dégagement	7.08 m ²
wc	2.00 m ²
Salle de bain	4.97 m ²
Salle de douche	2.06 m ²
Chambre 1	11.77 m ²
Chambre 2	9.16 m ²
Chambre 3	9.21 m ²
Séjour - cuisine	18.94 m ²
dont cuisine	4.80 m ²
TOTAL	69.20 m ²
SURFACES ANNEXES T4 - B32	
Loggia 1	3.73 m ²
Loggia 2	3.43 m ²
TOTAL	7.16 m ²

LEGENDE	
F	Fenêtre
PF	Porte-Fenêtre
AV	Allège vitrée fenêtre
VB	Volet Battant
VR	Volet Roulant
GC	Garde-corps, fenêtre
GTL	Tableau Electrique
LL	Lave-Linge
LV	Lave-Vaisselle
C	Cuisinière
R	Réfrigérateur
TRI	Poubelle de tri
	Emplacement future douche PMR
	Faux-plafond
HSP	Hauteur Sous Plafond
PL	Placard



NEUILLY SUR MARNE - ZAC MAISON BLANCHE

LOT 1A-2

Date

Nom du réservataire

VISA du réservataire

VISA du réservant

NOTA

- En fonction des nécessités techniques et/ou de la réglementation, des modifications sont susceptibles d'être apportées à ce plan.
- Les surfaces et les côtes indiquées (dimensionnelles ou arithmétiques) sont soumises aux tolérances réglementaires.
- Les soffites, faux-plafonds, rampants, gaines, sont susceptibles d'évoluer en situation, nombre et dimensions.
- Les canalisations, retombées, regards, ne sont pas figurés.
- Les plantations figurant sur le plan de présentation du lot sont indicatives et pourront faire l'objet de modification, aussi bien en nombre qu'en type.
- Des modifications mineures ou des aménagements de détails nécessaires pour des raisons d'ordre technique ou administratif pourront être reportés sur les plans.
- La surface habitable comprend les placards
- Les emplacements machines sont en pointillés mais les appareils ne sont pas fournis
- Le rectangle dans l'entrée et la salle de bains, les côtés de la chambre PMR et les ronds sont représentés à titre indicatif pour respect de la norme handicapée