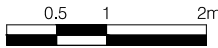
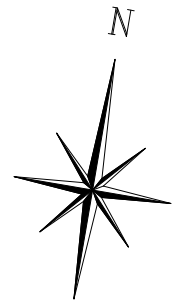
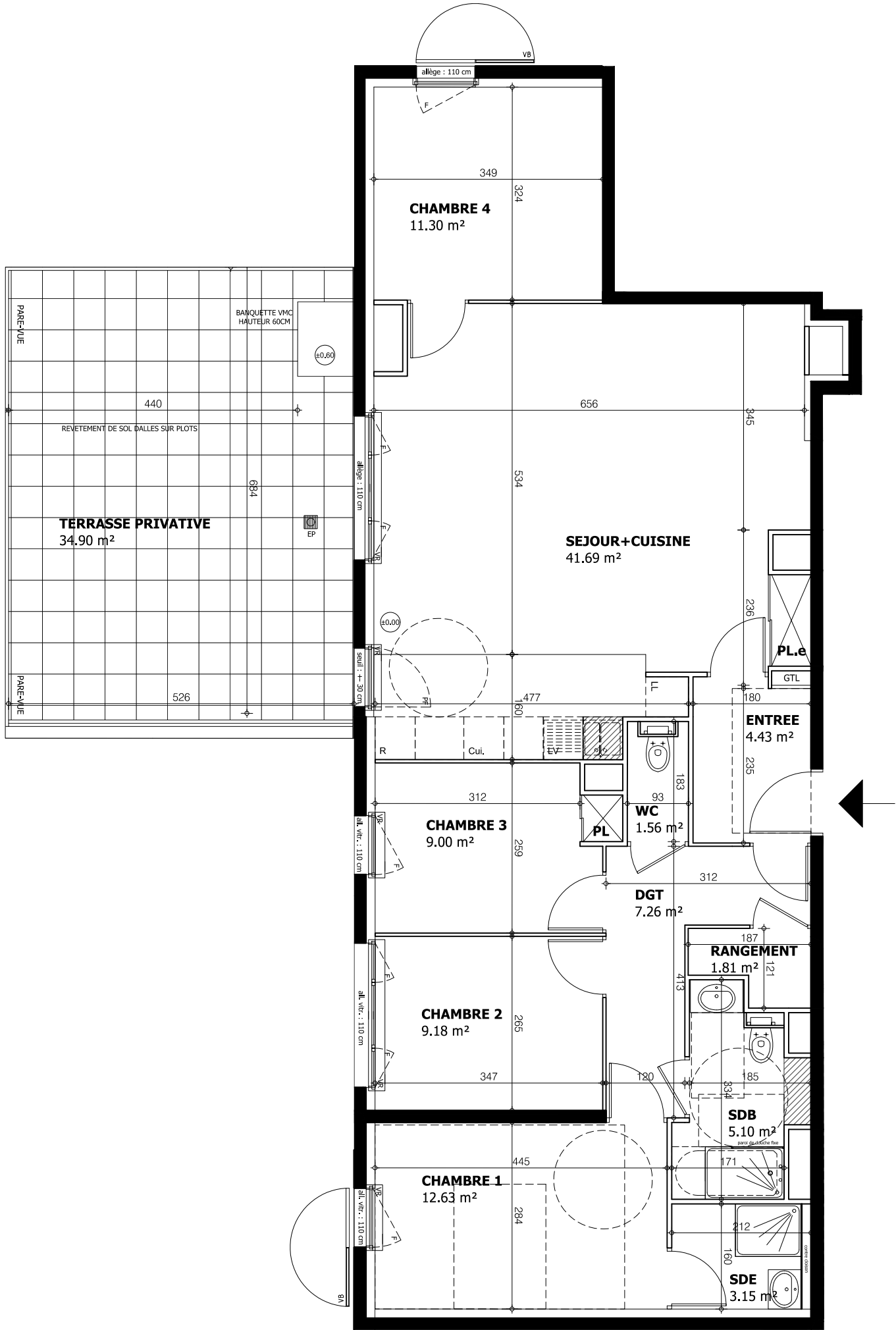


BON POUR ACCORD

Signature:



NOTA : Des modifications sont susceptibles d'être apportées à ce plan en fonction des nécessités techniques de la réalisation, tant en ce qui concerne les dimensions libres, que les équipements sanitaires et électriques (meubles et électroménagers non fournis). Les surfaces et les hauteurs sous plafond indiquées sont approximatives. Les retombées, soffites, faux-plafonds, canalisations ainsi que l'emplacement des équipements sanitaires ne sont pas tous figurés ou le sont à titre indicatif. Le nombre, la taille et l'emplacement des radiateurs sont donnés à titre indicatif et seront précisés après étude thermique.



Néo-C  
c tout moi

RESIDENCE MY STORY



BATIMENT	NIVEAU	LOGEMENT	TYPE
B2	R+5	B255	5 Pièces

ENTREE	4.43 m²
SEJOUR + CUISINE	41.69 m²
CHAMBRE 1	12.63 m²
CHAMBRE 2	9.18 m²
CHAMBRE 3	9.00 m²
CHAMBRE 4	11.30 m²
DGT	7.26 m²
RANGEMENT	1.81 m²
SDB	5.10 m²
SDE	3.15 m²
WC	1.56 m²
<b>SURFACE TOTALE HABITABLE</b>	<b>107.11 m²</b>
TERRASSE PRIVATIVE	34.90 m²

L É G E N D E

All.	Allège	PL.e	Placard équipé
All.vit.	Allège vitrée	VR	Volet roulant
F	Fenêtre	VB	Volet battant
PF	Porte-fenêtre	○EP	Descente eau pluviale
PL	Placard non équipé	□TP	Trop-plein
GTL	Tableau Abonné	▨	Faux-plafond ou soffite

Notes :  
\* : Equipements situés entre h = 1m Clôture type "haut bambou": hauteur 2.0m  
\*\* : Equipements au dessus du plan de Travail.  
Pare - vue / claustra : hauteur 1.80m

INDICE: Série Notaire

DATE: 06 OCTOBRE 2017