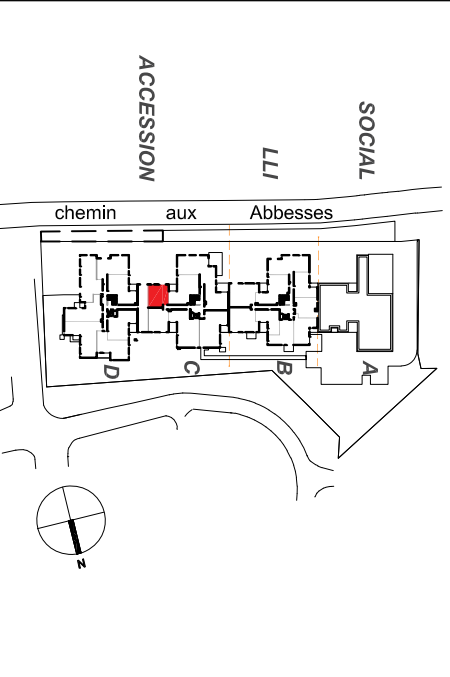


CONSTRUCTION DE 157 LOGEMENTS COLLECTIFS  
3, chemin d'accès aux Abbesses 93220 GAGNY



LOT C407

2 PIECES - 4eme ETAGE

TABEAU DES SURFACES HABITABLES

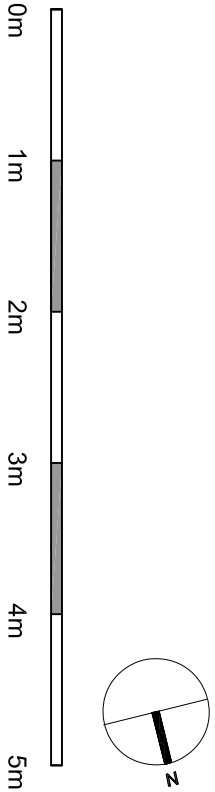
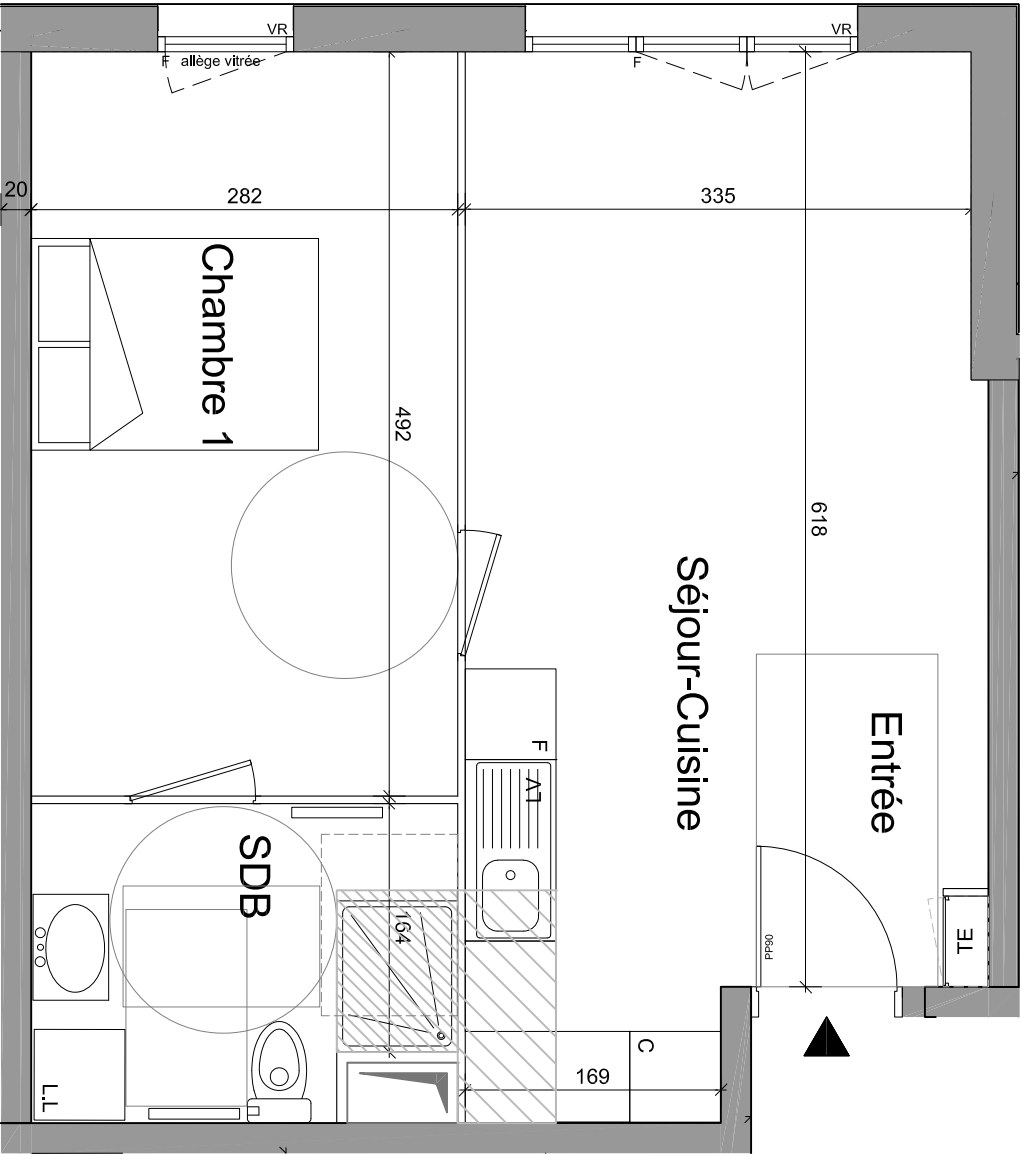
Entrée	3.31 m²
Séjour/Cuisine	19.16 m²
Chambre 1	13.88 m²
Salle de bains	5.57 m²
TOTAL SURFACES HABITABLES	
41.92 m²	
TOTAL SURFACES ANNEXES	

- LEGENDE
- F: FENÊTRE  
GC: GARDE-CORPS  
SOFFITE 2,15m

PF: PORTE-FENÊTRE  
VR: VOILET ROLANT

ESPACE MANŒUVRE POUR PERSONNES A MOBILITE REDUITE

Des modifications, sont susceptibles d'être apportées à ce plan, en fonction des nécessités techniques de la réalisation, tout en ce qui concerne les dimensions fixes que les équipements sanitaires et électriques. Les surfaces et hauteurs sous plafond indiquées sont approximatives. Les rebordées, soffites, faux-plafonds, ainsi que l'emplacement des équipements sanitaires ne sont pas tous figurés ou le sont à titre indicatif. Les emplacements des nouistes ne sont pas représentés.



Signature Acquéreur