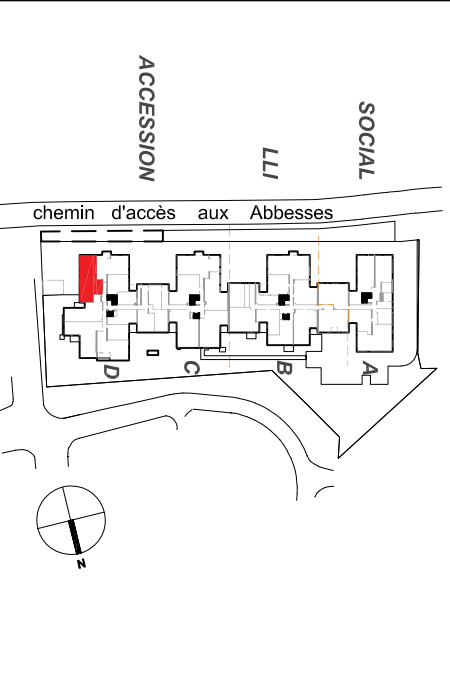


CONSTRUCTION DE 157 LOGEMENTS COLLECTIFS  
3, chemin d'accès aux Abbesses 93220 GAGNY



LOT D008

4 PIECES - REZ DE CHAUSSEE

TABLEAU DES SURFACES HABITABLES

Entrée	2.99 m²
Séjour/Cuisine	26.05 m²
Chambre 1	11.54 m²
Chambre 2	13.89m²
Chambre 3	9.11m²
Salle de bains	4.90 m²
WC	1.82 m²
Dgt 1	5.64 m²

TOTAL SURFACES HABITABLES	75.93 m²
Terrasse Jardins privatif ( 26.60 m² + 40.70 )	8.00 m² 67.30 m²
TOTAL SURFACES ANNEXES	75.30 m²

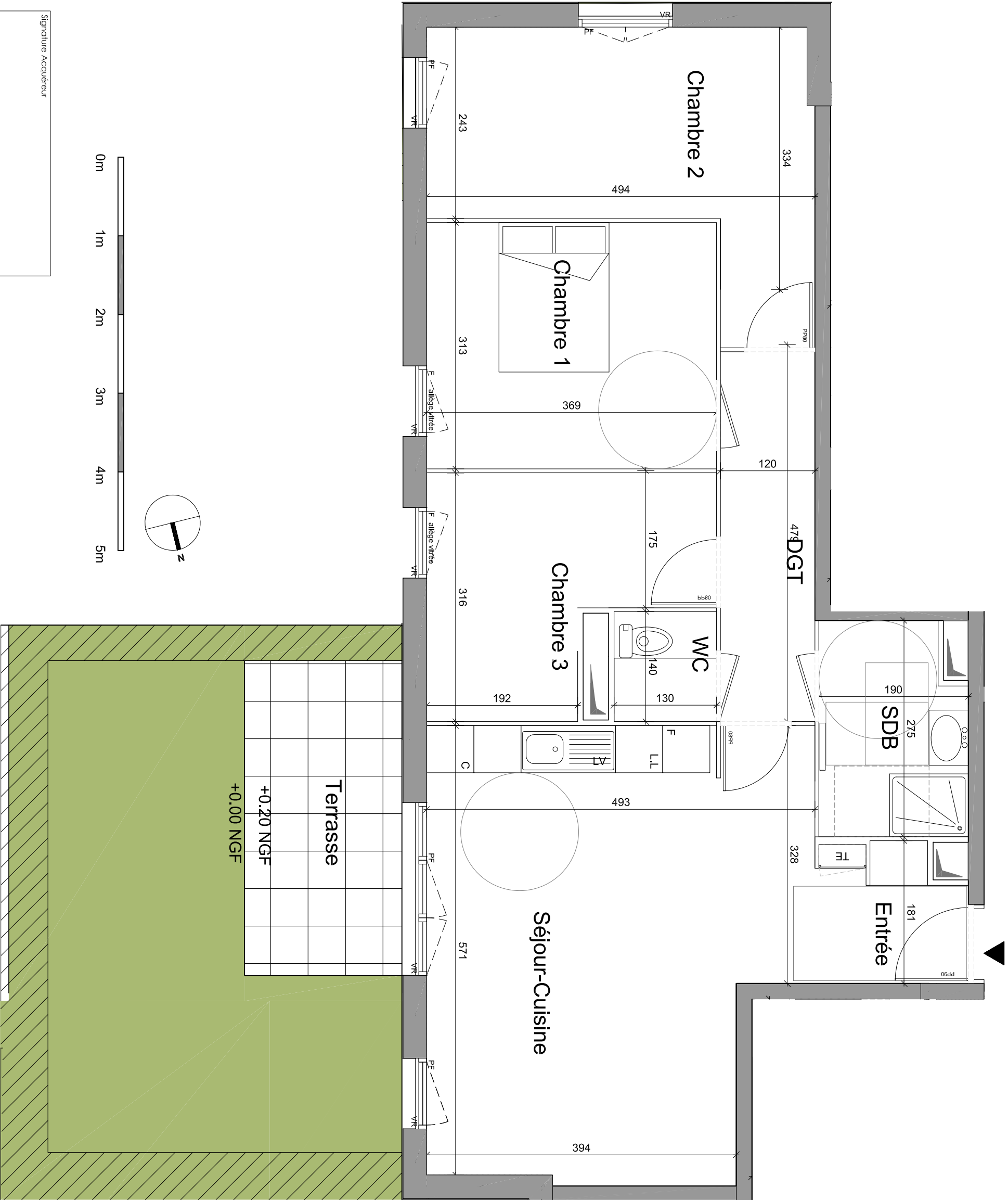
LEGENDE

F: FENÊTRE  
GC: GARDE-CORPS  
ZZ: SOFITE 2,15m

PF: PORTE-FENÊTRE  
VR: VOILET ROLANT

ESPACE MANŒUVRE POUR  
PERSONNES A MOBILITE REDUITE

Des modifications, sont susceptibles d'être apportées à ce plan en fonction des nécessités techniques de la réalisation, tout en ce qui concerne les dimensions fixes que les équipements techniques et électriques. Les surfaces et hauteurs sous plafond indiquées sont approximatives. Les rebordées "soffites" faux-plafonds, ainsi que l'emplacement des équipements "soffites" ne sont pas tous figurés ou le sont à titre indicatif. Les emplacements des nouilles ne sont pas représentés.



Signature Acquéreur