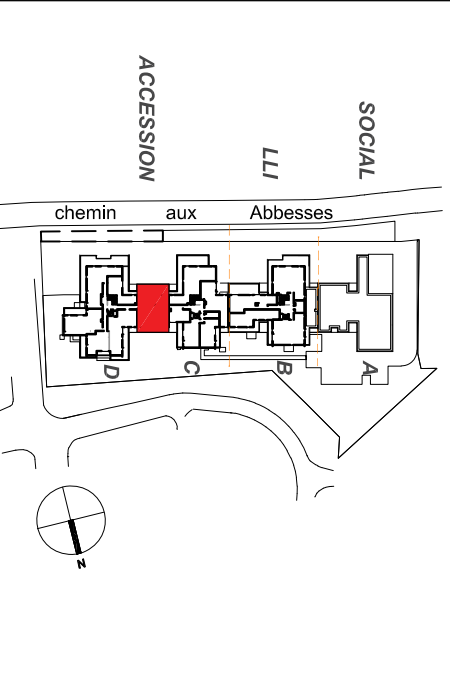


CONSTRUCTION DE 157 LOGEMENTS COLLECTIFS
3, chemin d'accès aux Abbesses 93220 GAGNY



LOT D501
5 PIECES - 5eme ETAGE

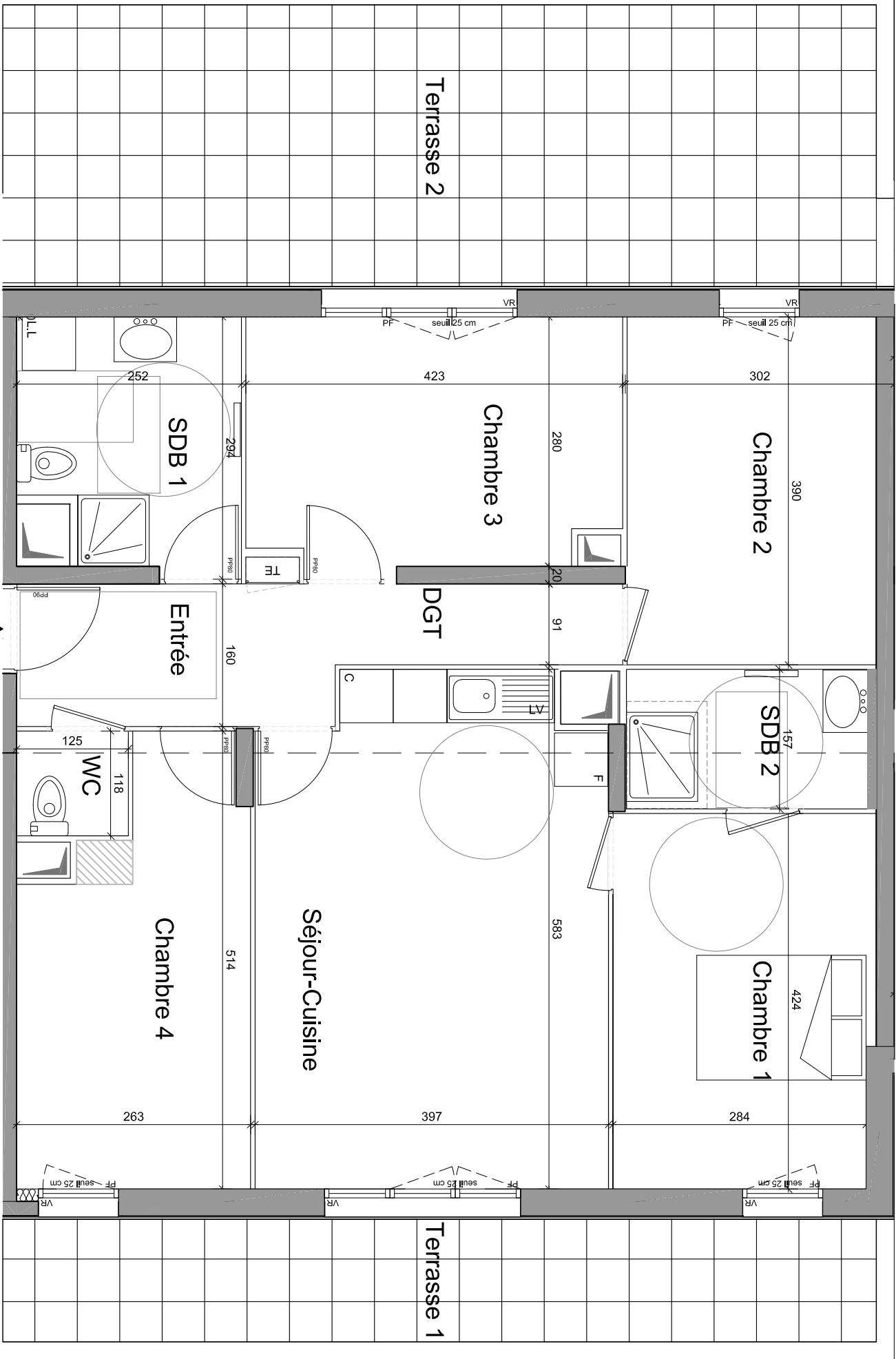
TABLEAU DES SURFACES HABITABLES	
Entrée	4.19 m²
Séjour/Cuisine	22.05 m²
Chambre 1	12.26 m²
Chambre 2	10.91m²
Chambre 3	11.61 m²
Chambre 4	11.42 m²
Salle de bains 1	6.64 m²
Salle de bains 2	4.24 m²
WC	1.47 m²
Dgt	4.45 m²
TOTAL SURFACES HABITABLES	
Terrasse 1	13.48 m²
Terrasse 2	30.98 m²
TOTAL SURFACES ANNEXES	44.46 m²

- LEGENDE
- F: FENÊTRE
GC: GARDE-CORPS
SOFFITE 2,15m

PF: PORTE-FENÊTRE
VR: VOILET ROULANT

ESPACE MANŒUVRE POUR
PERSONNES A MOBILITE REDUITE

Des modifications sont susceptibles d'être apportées à ce plan en fonction des nécessités techniques de la réalisation, tout en ce qui concerne les dimensions fixes que les équipements sanitaires et électriques. Les surfaces et hauteurs sous plafond indiquées sont approximatives, les rebordées "soffites" faux-plafonds, ainsi que l'emplacement des équipements sanitaires ne sont pas tous figurés ou le sont à titre indicatif. Les emplacements des nouices ne sont pas représentés.



Signature Acquéreur

