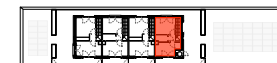
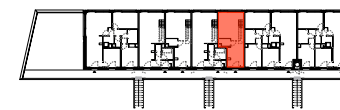


PRISME



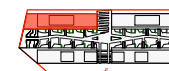
lot n°
A205

type
3 pièces duplex

niveau
R+2/3

date
19 octobre 2018

surfaces



format
A4

échelle
1/100

phase
COM

| | |
|------------------|-------|
| séjour / cuisine | 29,44 |
| salle d'eau | 2,28 |
| chambre 01 | 9,58 |
| chambre 02 | 9,06 |
| dégagement | 1,24 |
| toilettes | 2,42 |

54,02 m²

| | |
|-------------|-------|
| terrasse 01 | 05,20 |
| terrasse 02 | 17,86 |
| terrasse 03 | 15,75 |

38,81 m²

Les surfaces et hauteurs indiquées sont approximatives. Celles des placards sont comprises dans la surface des pièces où ils se situent. Sur les plans de vente ne figurent pas nécessairement les retombées, soffites, faux-plafonds, canalisations, convecteurs ou équipements. Lorsque ces éléments sont figurés, ils le sont à titre indicatif. Le positionnement définitif de ces ouvrages est susceptible d'évoluer en fonction des différentes études de conception et techniques des corps d'états. Des modifications sont susceptibles d'être apportées à ce plan en fonction de l'étude thermique, des nécessités techniques, réglementaires ou administratives, tant en ce qui concerne les dimensions libres, les hauteurs, les niveaux, les seuils, les équipements et leur positionnement. Le nombre, l'emplacement et les dimensions des convecteurs sont susceptibles d'être modifiés.

| | | | | | |
|--|--------------------|--|------------------------|--|------------------|
| | gaine technique | | faux-plafond / soffite | | PF porte-fenêtre |
| | placard | | retombée poutre | | F baie fixe |
| | cloison ep. 5 cm | | GC garde-corps vitré | | |
| | tableau électrique | | baie coulissante | | |

| | |
|----------|------------------------------|
| indice 0 | version lancement commercial |
| | |

ATELIER KEMPE THILL
ARCHITECTES ET URBANISTES