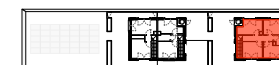
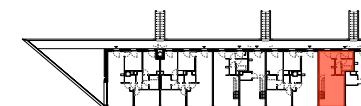


## PRISME



lot n°  
**D206**

type  
**5 pièces duplex**

niveau  
**R+2/3**

date  
**19 octobre 2018**

surfaces

format  
**A4**

échelle  
**1/100**

phase  
**COM**

séjour / cuisine	34,77
salle d'eau	4,20
chambre 01	10,24
chambre 02	11,01
chambre 03	9,42
chambre 04	9,41
salle de bain	6,70
dégagement	5,51

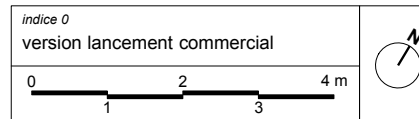
**91,26 m²**

terrasse 01	08,04
terrasse 02	23,14
terrasse 03	26,12

**57,30 m²**

Les surfaces et hauteurs indiquées sont approximatives. Celles des placards sont comprises dans la surface des pièces où ils se situent. Sur les plans de vente ne figurent pas nécessairement les retombées, soffites, faux-plafonds, canalisations, convecteurs, ou équipements. Lorsque ces éléments sont figurés, ils le sont à titre indicatif. Le positionnement définitif de ces ouvrages est susceptible d'évoluer en fonction des différentes études de conception et techniques des corps d'états. Des modifications sont susceptibles d'être apportées à ce plan en fonction de l'étude thermique, des nécessités techniques, réglementaires ou administratives, tant en ce qui concerne les dimensions libres, les hauteurs, les niveaux, les seuils, les équipements et leur positionnement. Le nombre, l'emplacement et les dimensions des convecteurs sont susceptibles d'être modifiés.

	gaine technique		faux-plafond / soffite		PF porte-fenêtre
	placard		retombée poutre		F baie fixe
	cloison ép. 5 cm		GC garde-corps vitré		
	tableau électrique		baie coulissante		



**ATELIER KEMPE THILL**  
ARCHITECTES ET URBANISTES