

DATE

NOM DU RÉSERVATAIRE

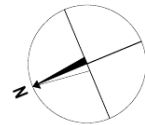
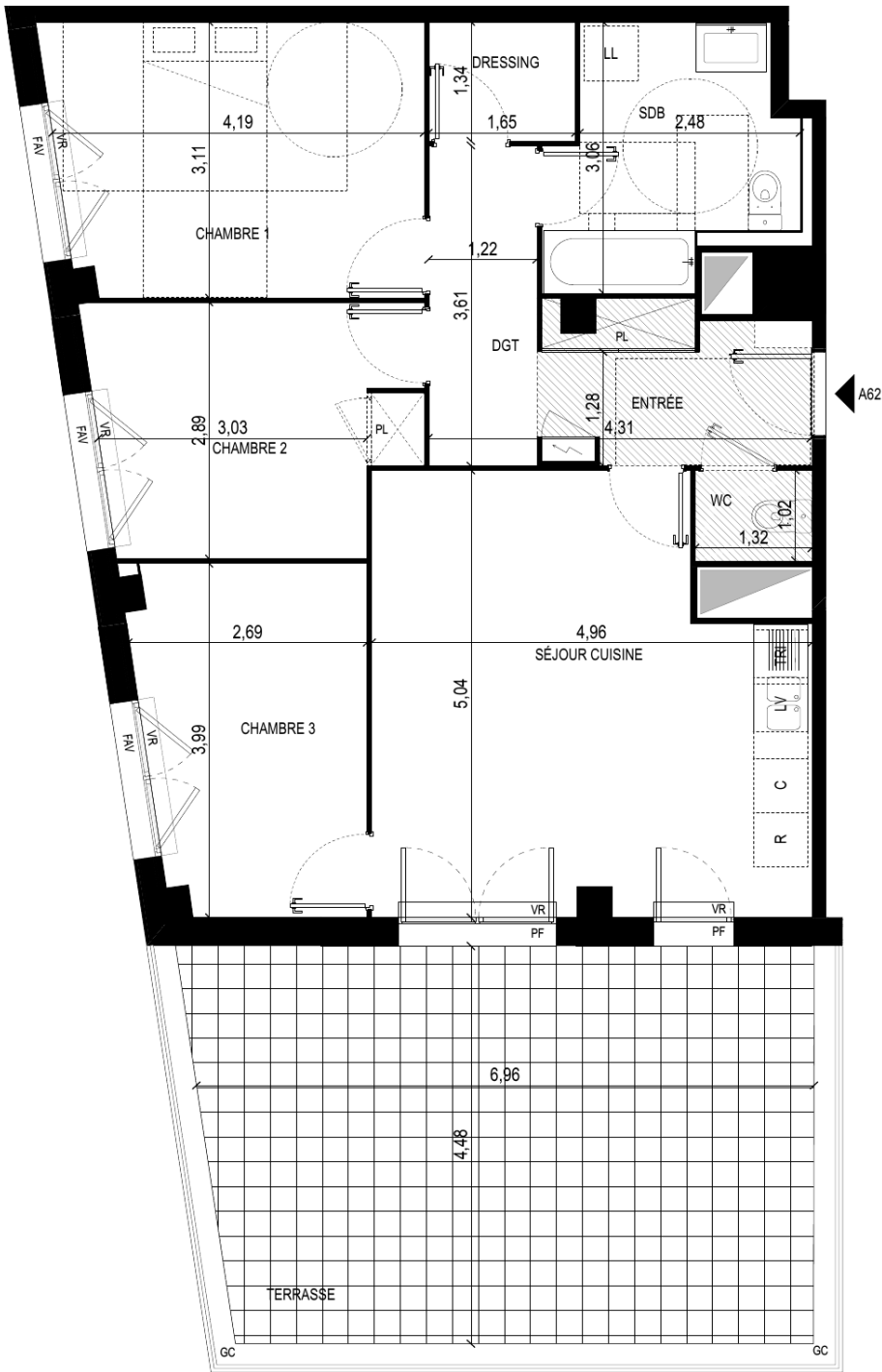
VISA DU RÉSERVATAIRE

VISA DU RÉSERVANT

LÉGENDE	
LV	Lave-vaisselle
LL	Lave-linge
R	Réfrigérateur
C	Cuisinière
TRI	Poubelle de tri
VR	Volet roulant
FAV	Fenêtre avec allège vitrée
PF	Porte-fenêtre
FF	Fenêtre fixe
PL	Placard
<div></div>	Faux-plafond ≥ 2.15m
GC	Garde-corps
PV	Pare-vue
<div></div>	Terrasse plantée
<div></div>	Tableau électrique
<div></div>	Robinet de puisage
<div></div>	Descente eaux pluviales
<div></div>	Point lumineux extérieur

NOTA:

- En fonction des nécessités techniques et / ou de la réglementation, des modifications sont susceptibles d'être apportées à ce plan.
- Les surfaces et les cotes indiquées (dimensionnelles ou architecturales) sont soumises aux tolérances réglementaires.
- Les soffites, faux-plafonds, rampantes, gaines sont susceptibles d'évoluer en situation, nombre et dimensions.
- Les canalisations, rebornées, regards ne sont pas figurés.
- Les plantations figurant sur les plans de présentation du lot sont indicatives et pourront faire l'objet de modifications, aussi bien en nombre qu'en type.
- Des modifications mineures ou des aménagements de détails nécessaires pour des raisons d'ordre technique ou administratif pourront être reportés sur les plans.
- La surface habitable comprend les placards.
- Les emplacements machines sont en pointillés, mais les appareils ne sont pas fournis.
- La literie indiquée dans la chambre est à titre indicatif de la norme handicapée. La literie est non fournie.
- Les rectangles, ronds et cotes de signalisation PMR sont représentés à titre indicatif pour respect de la norme PMR.



APPARTEMENT A62  
4 PIÈCES - 6ème étage

SURFACES HABITABLES	
ENTRÉE	4.31 m²
DGT	4.41 m²
SÉJOUR / CUISINE	22.50 m²
CHAMBRE 1	12.81 m²
CHAMBRE 2	9.98 m²
CHAMBRE 3	9.81 m²
SDB	7.12 m²
WC	1.36 m²
DRESSING	2.22 m²
TOTAL SURFACES HABITABLES	74.52 m²
SURFACES ANNEXES PRIVATIVES	
JARDIN D'HIVER	30.65 m²
TOTAL SURFACES ANNEXES PRIVATIVES	30.65 m²

