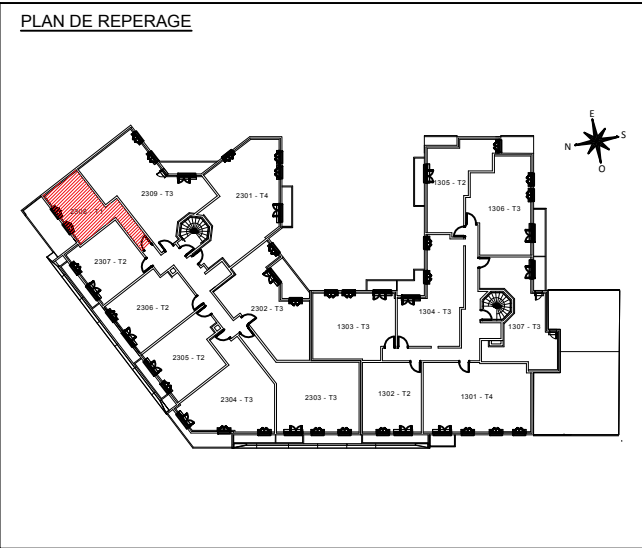

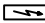

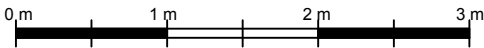


VILLA PICTA		
224-226, boulevard Robert Ballanger 1-7, avenue Philippe de Girard 93420 VILLEPINTE		
N°	TYPOLOGIE	ETAGE
2308	T1	R+3



Surface habitable	
ENTREE	7.48 m²
SALON / CUISINE	19.52 m²
SALLE D'EAU	4.99 m²
SURFACE TOTALE HABITABLE	31.99 m²
TERRASSE	≈ 13.47 m²
SURFACE TOTALE PRIVATIVE	≈ 13.47 m²

LL : Lave linge	RF : Réfrigérateur	 : Chaudière	 : Tableau électrique abonné
PF: Porte fenêtre	 Soffite/faux plafond	PL : Placard	CU : Plaques de cuisson
F: Fenêtre		VR : Volet roulant	
LV : Lave Vaisselle			



NOTA : Des modifications sont susceptibles d'être apportées à ce plan en fonction des nécessités techniques, administratives ou commerciales de la réalisation, tant en ce qui concerne les dimensions libres que les équipements et réseaux divers. Il est admis une tolérance de 5% dans le calcul de la surface habitable global du local. Les retombées, faux-plafonds ainsi que l'emplacement des équipements sont figurés à titre indicatif.

NOTA : La surface habitable des placards est incluse dans celle des pièces attenantes

Date : 05 Avril 2018