

Maitrise d'ouvrage:
SCCV LE PIAZZA
48, rue Voltaire
93100 Montreuil

Projet:
Le Piazza



Architecte:
ARCHI5 Prod
48, rue Voltaire
93100 Montreuil

Plan de réperage: R+1

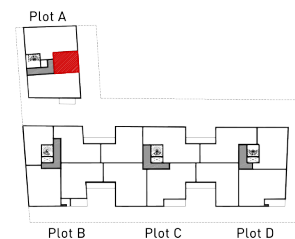
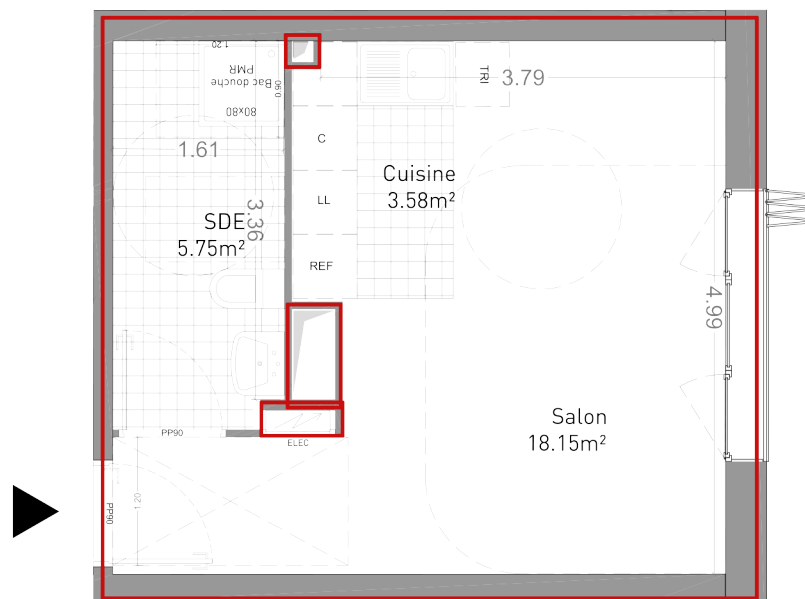


Tableau des surfaces (m²):

Cuisine	3.58m²
Salon / Chambre	18.15m²
SDE	5.75m²

Surface habitable totale 27.48m²



NOTA : Les surfaces indiquées sont approximatives. Hauteur sous plafond approximative = 2.50 m.
Des modifications sont susceptibles d'être apportées à ce plan en fonction des nécessités techniques ou réglementaires.
Les retombées de poutres, soffites, faux plafonds, ainsi que l'emplacement des équipements sont figurés à titre indicatif.



LEGENDE :

/// : soffite ou faux-plafond apparents
ELEC : tableau électrique

TYPE	Lot provisoire
T1	A102