

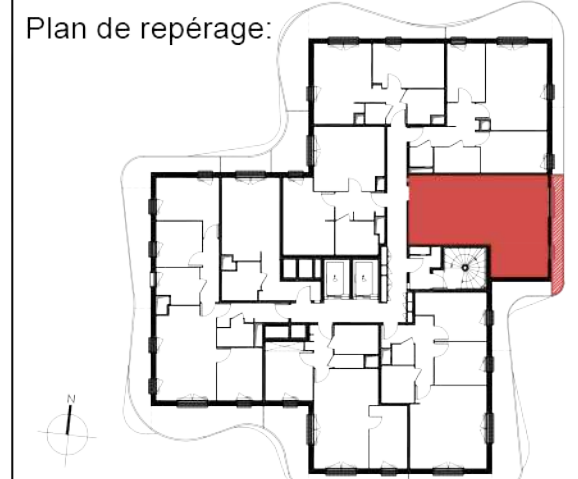


BAGNOLET (93)

Av. du Général de Gaulle

2 PIECES

Bâtiment	Appartement	Etage
E	E088	8
Entrée	4.75m <sup>2</sup>	
Séjour-Cuisine	23.84m <sup>2</sup>	
Chambre 1	12.04m <sup>2</sup>	
SdB	5.95m <sup>2</sup>	
SURFACE HABITABLE:	46.57m <sup>2</sup>	
Balcon	5.52m <sup>2</sup>	



Legende:

Gaine Technique

Soffite

F

Fenêtre

PF

Porte Fenêtre

TE

Tableau électrique

PI

Placard

VR

Volets roulants

LV

Lave-vaisselle

LL

Lave-linge

R

Réfrigérateur

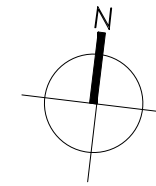
C

Cuisson

Date: 27-07-2017

Indice: A

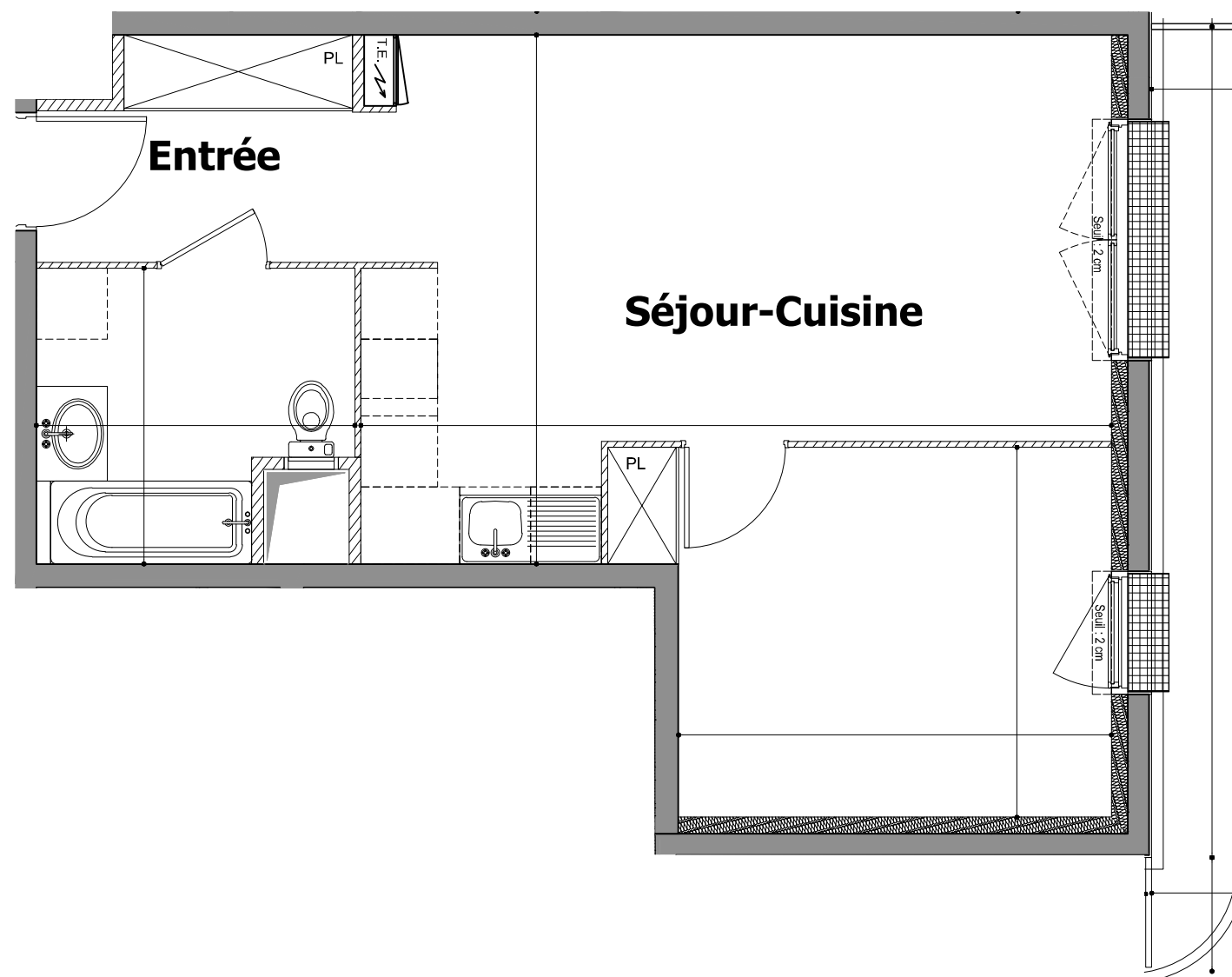
Les surfaces, côtes, gaines, retombées, soffites et faux plafonds ainsi que l'emplacement des sanitaires ne sont pas tous figurés ou le sont à titre indicatif. Des modifications sont susceptibles d'être apportées à ce plan en fonction des impératifs administratifs, des contraintes techniques de conception et des tolérances d'exécution, tant en ce qui concerne les dimensions libres que les équipements et les réseaux divers, les appareillages sanitaires et électriques. Seuls seront fournis les équipements figurant sur le descriptif en annexe de l'acte de vente.



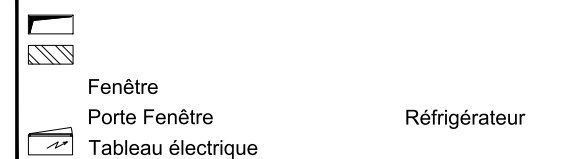
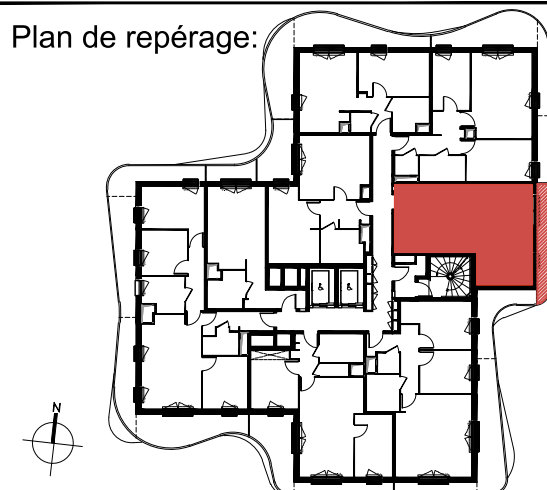
Av. du Général de Gaulle

Bâtiment

Entrée	4.75m <sup>2</sup>
Séjour-Cuisine	23.84m <sup>2</sup>
	12.04m <sup>2</sup>
	5.95m <sup>2</sup>
	46.57m <sup>2</sup>
	5.52m <sup>2</sup>



Plan de repérage:



Les surfaces, côtes, gaines, retombées, soffites et faux plafonds ainsi que l'emplacement des sanitaires ne sont pas tous figurés ou le sont à titre indicatif. Des modifications sont susceptibles d'être apportées à ce plan en fonction des impératifs administratifs, des contraintes techniques de conception et des tolérances d'exécution, tant en ce qui concerne les dimensions libres que les équipements et les réseaux divers, les appareillages sanitaires et électriques. Seuls seront fournis les équipements figurant sur le descriptif en annexe de l'acte de vente.