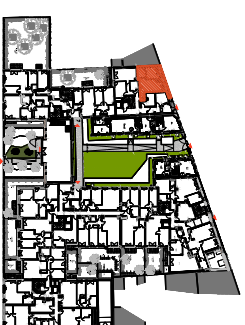
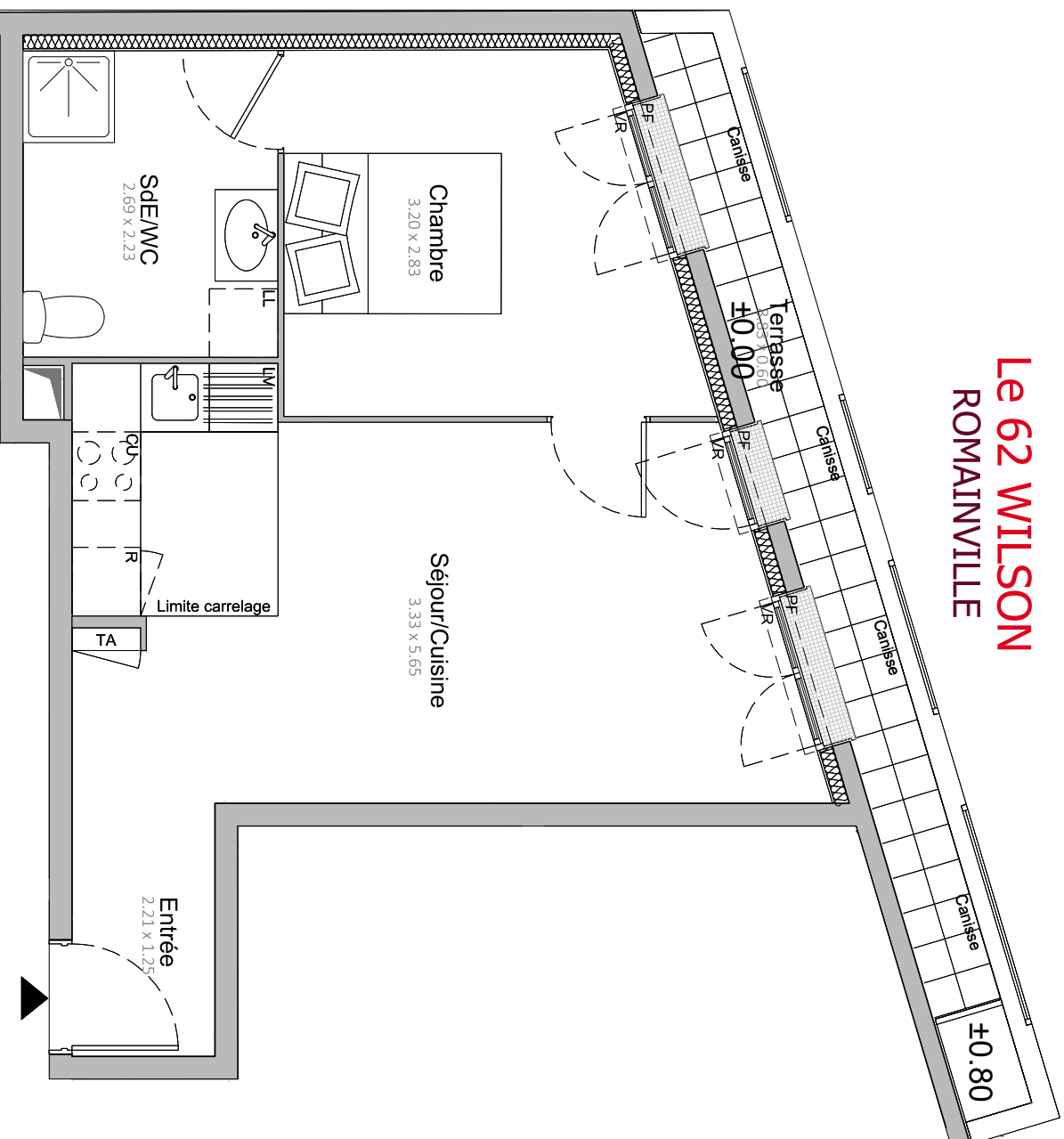




Le 62 WILSON ROMAINVILLE



62 à 72 Av. du Président Wilson
et 28 à 32 Rue Saint Germain
93230 Romainville

Appartement 2 PIECES

Lot n° A02

Rez-de-chaussée

TABLEAU DES SURFACES (compris placards)

ENTREE :	2.77 m ²
SEJOUR / CUISINE :	21.20 m ²
CHAMBRE :	10.59 m ²
SALLE D'EAU / WC :	5.97 m ²

SURFACE HABITABLE	40.53 m ²
TERRASSE :	5.34 m ²

SURFACE TOTALE	45.87 m ²
----------------	----------------------

LEGENDE

PF	Porte-fenêtre	LL	Lave-linge
F	Fenêtre	LV	Lave-vaisselle
FA	Fenêtre alège vitrée	CU	Cuisson
FT	Fenêtre de toit	R	Réfrigérateur
VR	Volet roulant	TE	Tableau électrique
STI	Store intérieur	ST	Soifites et aux-plafond

INDICE :	Notaire	DATE :	10/07/2017
----------	---------	--------	------------

Des modifications sont susceptibles d'être apportées à ce plan en fonction des nécessités techniques, de la réalisation tant en ce qui concerne les dimensions libérées que l'équipement. Les surfaces sont approximatives. Les rebords des soffites, faux plafond, équipements sanitaires ainsi que le calépinage et dimensions des carrelages sont figurés à titre indicatif et peuvent subir des modifications pour impératif technique. Les appareils ménagers ne sont pas fournis. Les volets roulants seront prévus conformément à la notice de vente. Les soffites de volet roulant ne sont pas représentées et seront débordantes à l'intérieur. La hauteur des sautels au droit des portes-fenêtres sur balcons ou terrasses pourra varier de 3 à 55 cm à partir du sol intérieur. La hauteur entre le jardin et la terrasse pourra varier entre 0 et 60 cm. Les jardins ne seront pas nécessairement plats et pourront comporter des talus et des pentes.

**BONAPARTE
PROMOTION**