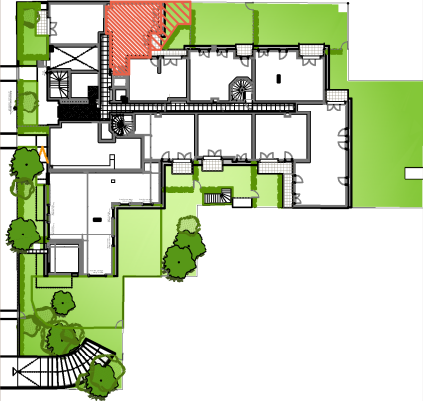
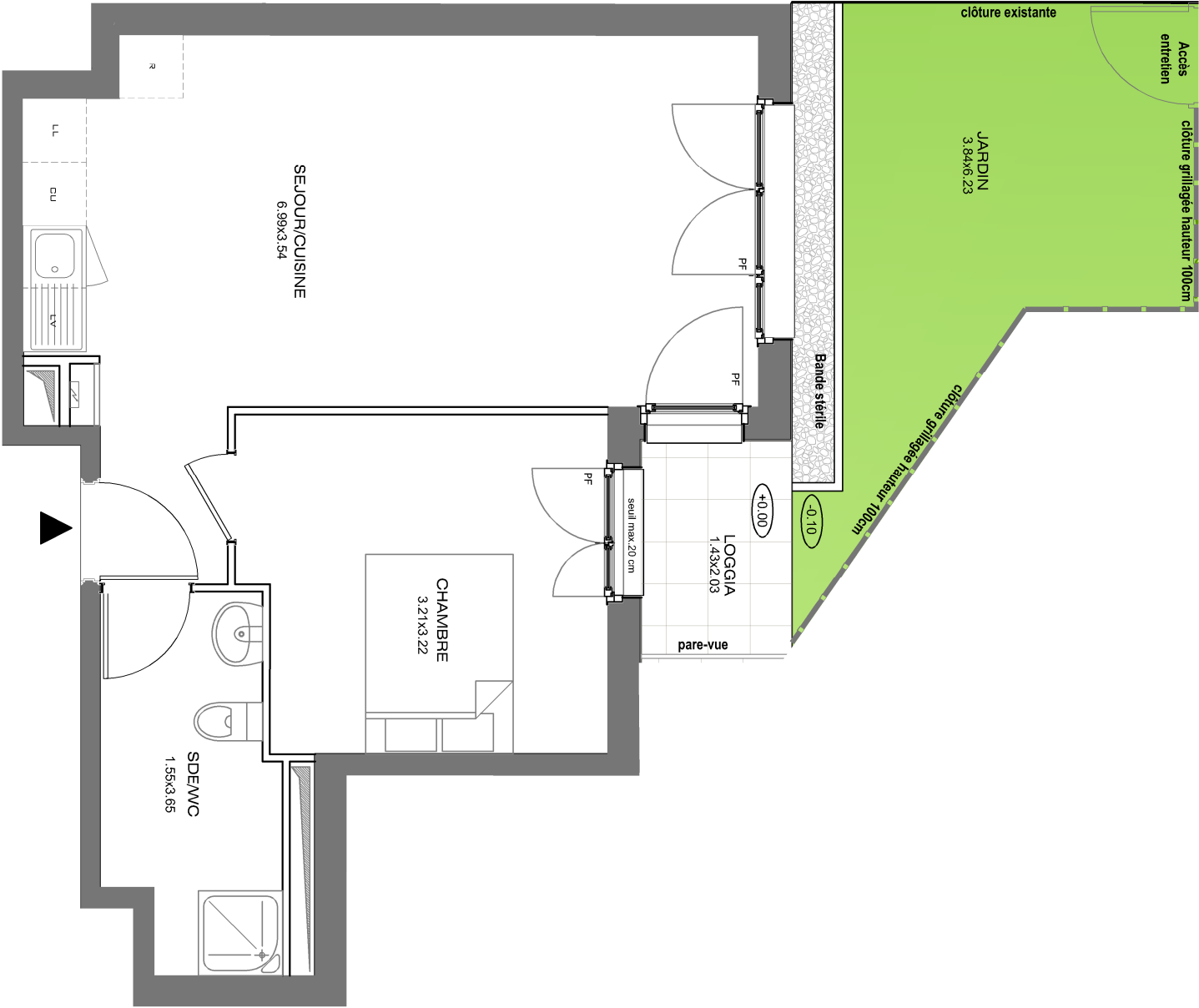




Côté Square

VILLEPINTE



147-157 Bd Robert Ballanger
93420 VILLEPINTE

Appartement 2 PIECES
Lot n° 002

Rez-de-chaussée

TABEAU DES SURFACES

SEJOUR / CUISINE	25,85 m ²
CHAMBRE	10,89 m ²
SALLE D'EAU / WC	5,61 m ²
SURFACE HABITABLE	42.35m ²
LOGGIA	2,83 m ²
JARDIN	13,00 m ²
SURFACE TOTALE	58.18m ²

LEGENDE			
PF	Porte-fenêtre	LL	Lave-linge
F	Fenêtre	LV	Lave-vasselle
FAV	Fenêtre ailée vitrée	CU	Cuisson
GC	Garde corps	R	Réfrigérateur
	Tableau électrique		Soffites et faux-plafond

PLAN NOTAIRE	
INDICE : NOTAIRE	DATE : 22/03/2018
Des modifications sont susceptibles d'être apportées à ce plan en fonction des nécessités techniques, de la réalisation tant en ce qui concerne les dimensions libres que l'équipement. Les surfaces sont approximatives. Les retombées, soffites, faux plafond, équipements sanitaires ainsi que le calepinage et dimensions des carrelages sont figurés à titre indicatif, et peuvent subir des modifications pour impératif technique. Les appareils ménagers ne sont pas fournis. Les volets roulants seront prévus conformément à la notice de vente. L'intérieur. La hauteur des seuils au droit des porte-fenêtres sur balcons ou terrasses pourra varier de 5 à 35 cm à partir du sol intérieur. La hauteur entre le jardin et la terrasse pourra varier entre 0 et 60 cm. Les jardins ne seront pas nécessairement plats et pourront comporter des talus et des pentes.	