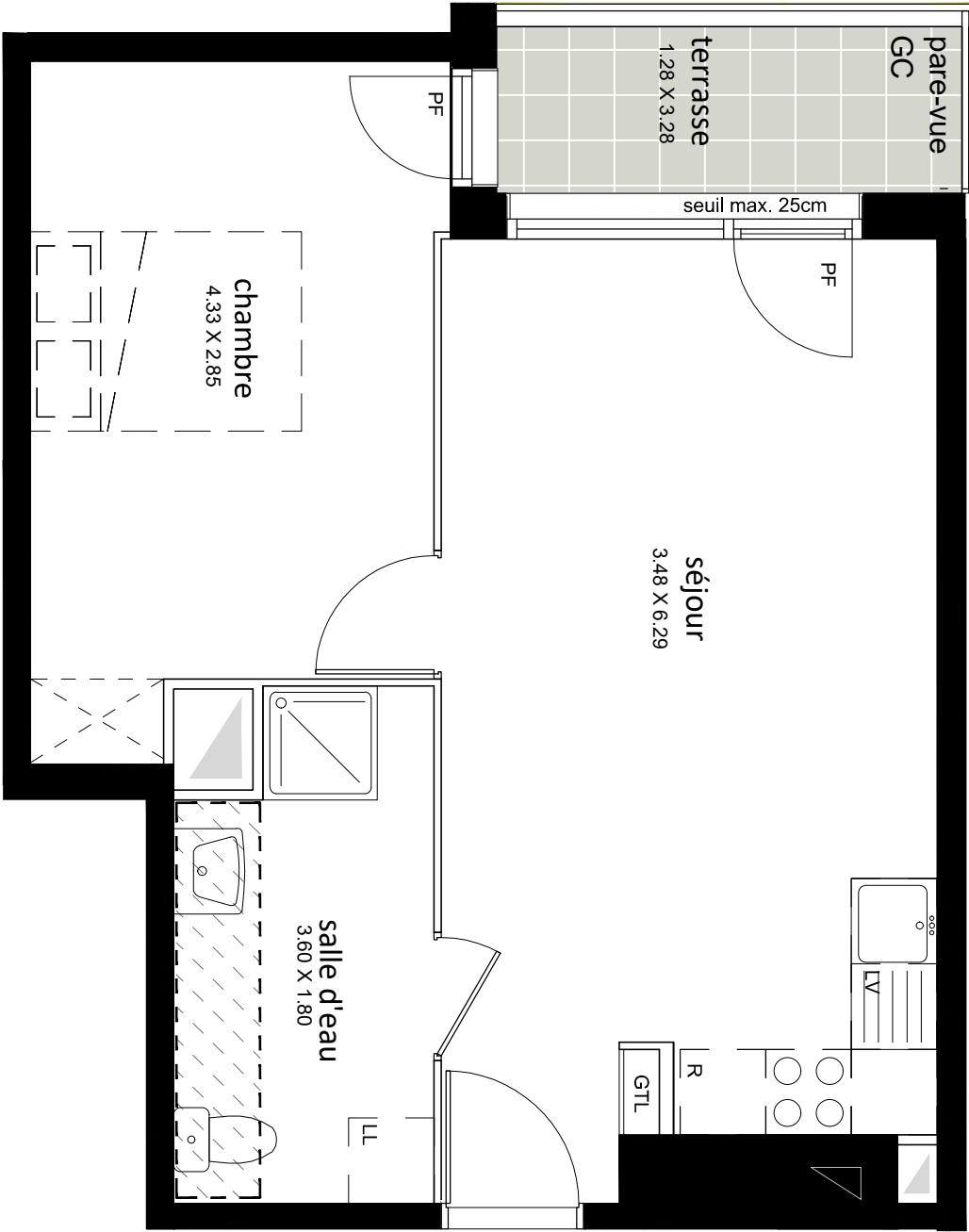


# ALLEE JONQUILLES

## LIVRY-GARGAN



Allée des Jonquilles  
93190 LIVRY-GARGAN

Appartement 2 PIECES  
Lot n° A01

BATIMENT A - Rez-de-chaussée

### TABEAU DES SURFACES

(compris placards)

SEJOUR :	22.21 m2
CHAMBRE :	12.97 m2
SALLE D'EAU :	6.13 m2

SURFACE HABITABLE	41.31 m2
TERRASSE :	4.00 m2

SURFACE TOTALE	45.41 m2
----------------	----------

LEGENDE	
PF	Porte-fenêtre
F	Fenêtre
FA	Fenêtre allège vitrée
VB	Volet battant
GTL	Tableau électrique
LL	Lave-linge
LV	Lave-vaisselle
C	Cuisson
F	Réfrigérateur
GC	Garde corps
[[[[	Soffites et faux-plafond

INDICE : 1 DATE : JANVIER 2018

Des modifications sont susceptibles d'être apportées à ce plan en fonction des nécessités techniques, de la réalisation tant en ce qui concerne les dimensions libres que l'équipement. Les surfaces sont approximatives. Les retombées, soffites, faux plafond, équipements sanitaires ainsi que le calepinage et dimensions des carrelages sont figurés à titre indicatif, et peuvent subir des modifications pour impératif technique. Les appareils ménagers ne sont pas fournis. Les volets roulants seront prévus conformément à la notice de vente. Les coffres de volet roulant ne sont pas représentés et seront débordants à l'intérieur. La hauteur des seuils au droit des porte-fenêtres sur pignons ou terrasses pourra varier de 5 à 35 cm à partir du sol intérieur. La hauteur entre le jardin et la terrasse pourra varier entre 0 et 60 cm. Les jardins ne seront pas nécessairement plats et pourront comporter des talus et des pentes.