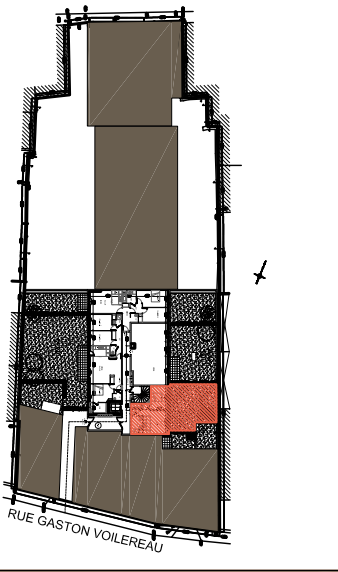
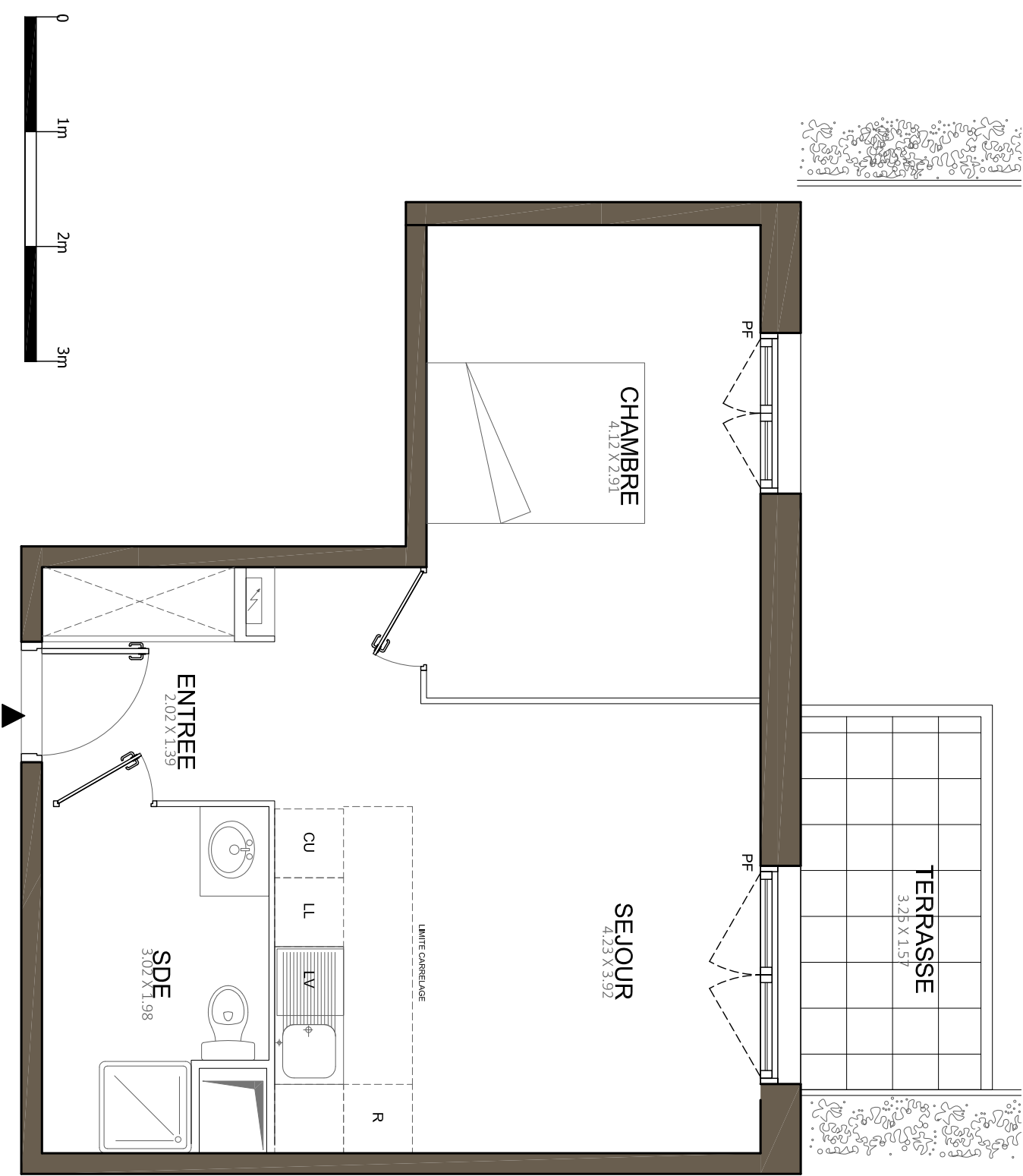
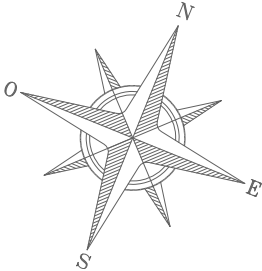


Cœur Village  
MONTESSON



36-38, rue du Général Leclerc  
25-27 rue Voillereau  
78 360 MONTESSON

Appartement 2 PIECES  
Lot n° B01

BATIMENT B - REZ DE CHAUSSEE

TABLEAU DES SURFACES  
(compris placards)

ENTREE :	3.90 m²
SEJOUR :	18.09 m²
CHAMBRE :	11.99 m²
SALLE D'EAU :	5.42 m²

SURFACE HABITABLE 39.40 m²

TERRASSE : 5.10 m²  
JARDIN PRIVATIF: 51.27 m²

SURFACE TOTALE 95.77 m²

LEGENDE			
LL	Lave-linge	PF	Porte-fenêtre
LV	Lave-vaisselle	F	Fenêtre
CU	Cuisson	VB	Volet battant
R	Réfrigérateur		
	Tableau électrique		Soffites et faux-plafond

INDICE :    NOTAIRE    DATE :    16/02/2018

Des modifications sont susceptibles d'être apportées à ce plan en fonction des nécessités techniques, de la réalisation tant en ce qui concerne les dimensions libres que l'équipement. Les surfaces sont approximatives. Les retombées, soffites, faux-plafond, équipements sanitaires ainsi que le calepinage et dimensions des carrelages sont figurés à titre indicatif, et peuvent subir des modifications pour impératif technique. Les appareils ménagers ne sont pas fournis. La hauteur des seuils au droit des porte-fenêtres sur balcons ou terrasses pourra varier de 5 à 35 cm à partir du sol intérieur. La hauteur entre le jardin et la terrasse pourra varier entre 0 et 60 cm. Les jardins ne seront pas nécessairement plats et pourront comporter des talus et des pentes. Les volets roulants seront prévus conformément à la notice de vente. Les coffres de volet roulant ne sont pas présentés et seront débordant à l'intérieur.