



SYMPHONIE

18 Rue Robert Schumann
94 350 Villiers-Sur-Marne

3 PIECES

Appartement B301
3ème étage



SURFACES HABITABLES

| | |
|------------------|----------|
| Entrée | 5.84 m² |
| Dégagement | 4.07 m² |
| Cuisine / Séjour | 18.12 m² |
| Chambre 1 | 11.59 m² |
| Chambre 2 | 9.65 m² |
| Salle de bains | 4.97 m² |
| WC | 2.17 m² |

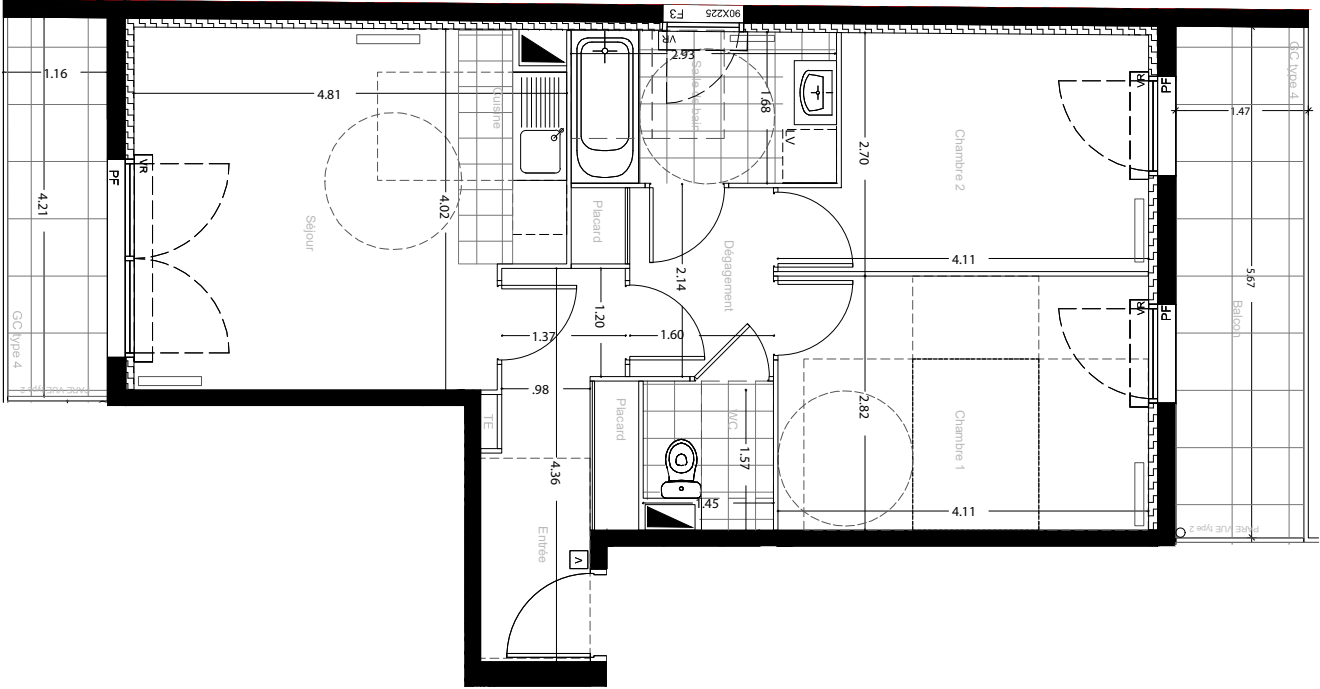
| | |
|-------|----------|
| TOTAL | 56.41 m² |
|-------|----------|

SURFACES ANNEXES

| | |
|----------|----------|
| Balcon 1 | 4.65 m² |
| Balcon 2 | 8.09 m² |
| TOTAL | 12.74 m² |

La surface des placards est incluse dans celle des pièces attenantes.

| | | |
|--------|------------------|-----------|
| 0 1 15 | Date: 28/04/2016 | Indice: 3 |
|--------|------------------|-----------|



| LEGENDE: | |
|----------|-----------------------|
| | Isolant |
| | Fenêtre allège basse |
| | Fenêtre |
| | Porte-fenêtre |
| | Fenêtre allège vitrée |
| | Volet roulant |
| | Faux-plafond, soffite |
| | Radiateur |
| | Robinet de poutre |
| | Lave vaisselle |
| | Réfrigérateur |
| | Plaque de cuisson |
| | Tableau électrique |
| | Visiophone |

NOTA:
Des modifications sont susceptibles d'être apportées à ce plan en fonction des nécessités techniques et réglementaires de la réalisation, tant en ce qui concerne les dimensions libres que l'équipement. Les surfaces ainsi que les hauteurs de seuils ou d'allèges indiquées sont approximatives. Les rebords, soffites faux-plafonds, canalisations, trappes de visites ainsi que l'emplacement des équipements sont figurés à titre indicatif. Le nombre, la taille et l'emplacement des radiateurs sont donnés à titre indicatif et seront précisés après étude thermique. La végétation n'est pas contractuelle.