

Des modifications sont susceptibles d'être apportées à ce plan en fonction des contraintes techniques ou réglementaires de la réalisation, tant en ce qui concerne les dimensions libres que l'équipement. Les retombées, faux-plafonds, soffites ainsi que l'emplacement des équipements sont figurés à titre indicatif. Les hauteurs de seuils et d'allèges sont mesurées à l'appui béton.

Pour l'acquéreur :

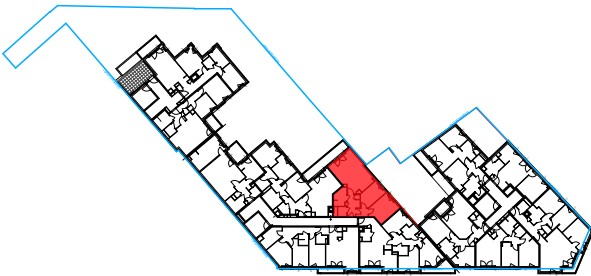
Pour Groupe DESIMO :



130 avenue Pierre Brossolette
10000 Troyes

[**COSY - 154**]

152-156 AVENUE DE LA DIVISION LECLERC
92160 - ANTONY



CAGE	TYPE	ETAGE	N° LOGEMENT
B	3P	R+2	B203

TABLEAU DE SURFACES

ENTRÉE + Pl.	5,67 m ²
SÉJOUR / CUISINE	26,42 m ²
CHAMBRE 1	12,41 m ²
CHAMBRE 2	9,58 m ²
SALLE D'EAU	5,02 m ²
WC	2,10 m ²
DÉGAGEMENT	2,38 m ²

SURFACE HABITABLE 63,58 m²

BALCON 5,74 m²

SURFACE ANNEXES 5,74 m²

LEGENDE

	PORTE-FENETRE	LL	EMPLACEMENT LAVE-LINGE
	FENETRE	LV	EMPLACEMENT LAVE-VAISSELLE
VR	VOLET ROULANT	F	EMPLACEMENT REFRIGERATEUR
VC	VOLET COULISSANT	CUI	EMPLACEMENT FOUR / PLAQUE DE CUISSON
	FAUX-PLAFONDS OU SOFFITES	TE	TABEAU ELECTRIQUE
	CHAUFFAGE ÉLECTRIQUE		SÈCHE SERVIETTE ÉLECTRIQUE

Hauteur sous plafond des pièces principales sauf mention particulière: 2,50m

INDICE 0

SEPTEMBRE 2017