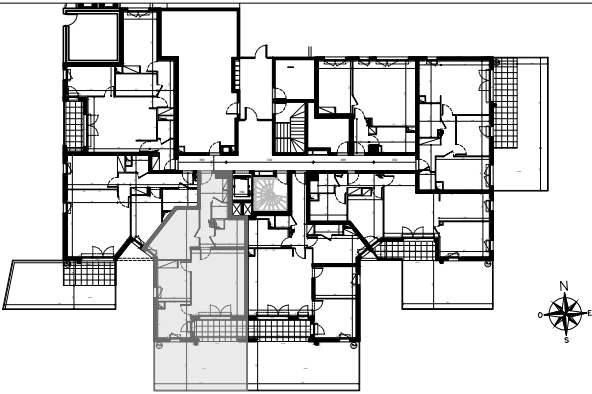

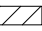


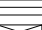





ENVIE

- BAGNOLET - Rue Auguste Blanqui

3 PIECES	
Bâtiment G - G06 - Rez-de-chaussée	
ENTREE (compris PL)	5.25 m²
DGT	3.87 m²
SEJOUR	24.22 m²
CUISINE	7.63 m²
CHAMBRE 1	13.04 m²
CHAMBRE 2 (compris PL)	9.00 m²
SALLE DE BAIN	5.09 m²
WC	1.82 m²
SURFACE TOTALE HABITABLE	69,92 m²
LOGGIA	7.51 m²
JARDIN	30.49 m²
SURFACE EXTERIEURE TOTALE	38.00 m²



 Gaine Technique	PI Placard
 Sofites : HSP 2.20 env.	VR Volets roulants
 Fenêtre	R Réfrigérateur
 Porte Fenêtre	LL Lave-linge
 Isolant	LV Lave-vaisselle
 Tableau électrique	EP EP
 PC étanche	 Robinet de puisage

10 AVRIL 2016

INDICE:

Les suraces, côtes, gaines, retombées, soffites et faux plafonds ainsi que l'emplacement des sanitaires ne sont pas tous figurés ou le sont à titre indicatif. Des modifications sont susceptibles d'être apportées à ce plan en fonction des impératifs administratifs, des contraintes techniques de conception et des tolérances d'exécution, tant en ce qui concerne les dimensions libres que les équipements et les réseaux divers, les appareillages sanitaires et électriques. Seuls seront fournis les équipements figurant sur le descriptif en annexe de l'acte de vente.