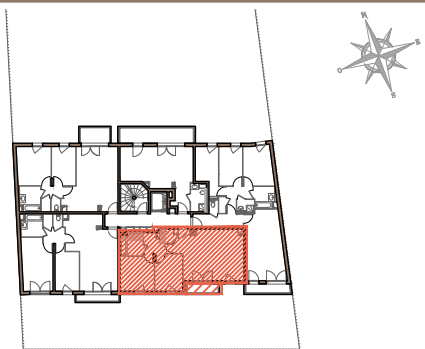
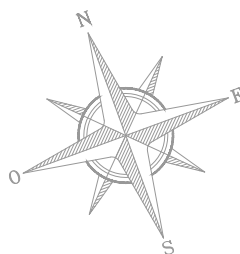


141 Rue du Général Leclerc

ROSNY-SOUS-BOIS



141, Rue du Général Leclerc
93 110 ROSNY-SOUS-BOIS

Appartement 3 PIECES
Lot n° A403

BATIMENT A - 4e étage

TABLEAU DES SURFACES

(compris placards)

SEJOUR	32.24m²
CHAMBRE 1	11.96m²
CHAMBRE 2	10.15m²
DEGAGEMENT	4.44m²
SALLE DE BAIN	4.80m²
WC	1.81m²

SURFACE HABITABLE 65.39m²

BALCON 2.81m²

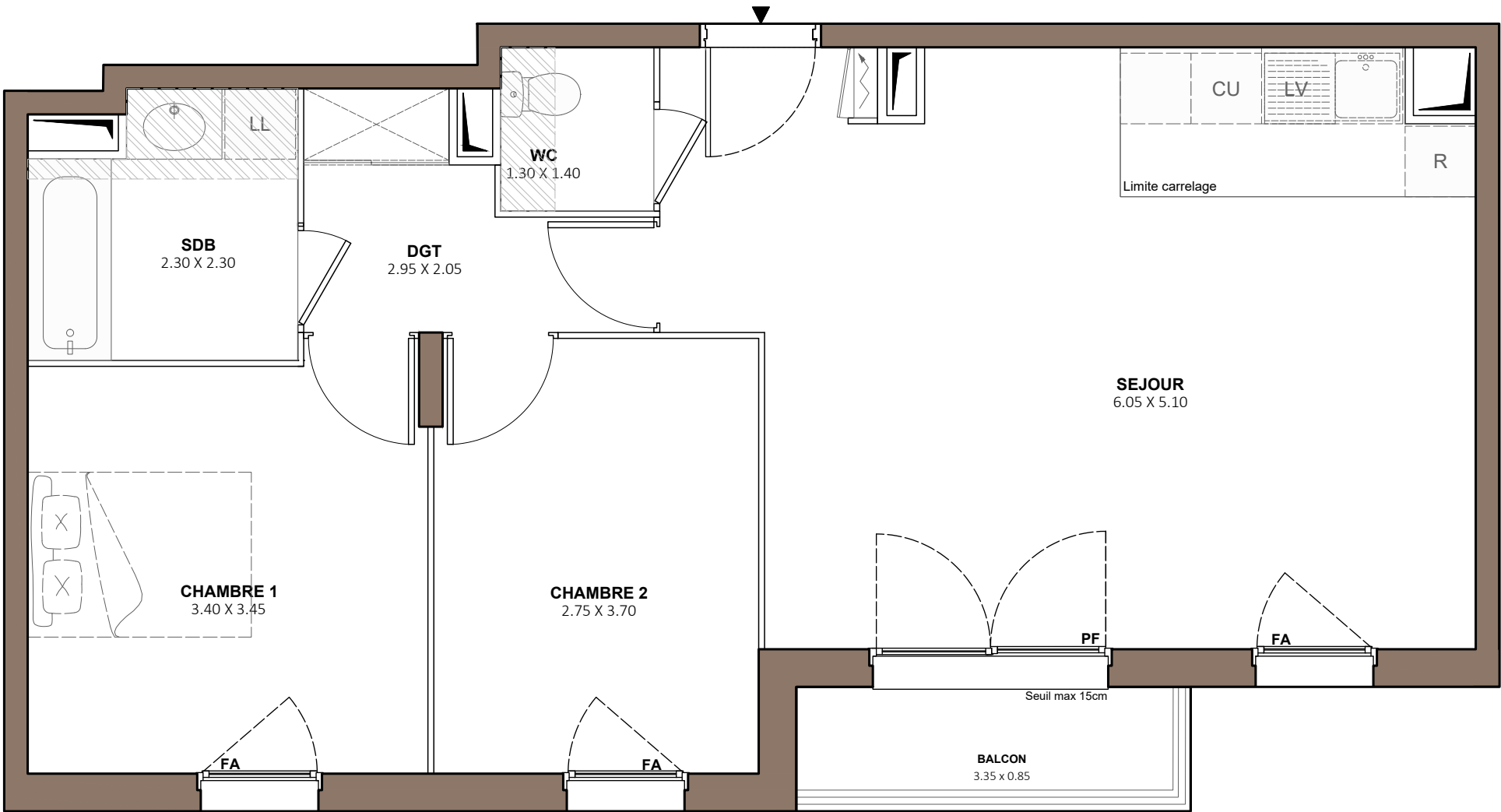
SURFACE TOTALE 68.20m²

LEGENDE

PF	Porte-fenêtre	LL	Lave-linge
F	Fenêtre	LV	Lave-vaisselle
FA	Fenêtre allège vitrée	CU	Cuisson
	Tableau électrique	R	Réfrigérateur
			Soffites et faux-plafond

INDICE: PLAN NOTAIRE | DATE: 04/08/2017

Des modifications sont susceptibles d'être apportées à ce plan en fonction des nécessités techniques, de la réalisation tant en ce qui concerne les dimensions libres que l'équipement. Les surfaces sont approximatives. Les retombées, soffites, faux plafond, équipements sanitaires ainsi que le calepinage et dimensions des carrelages sont figurés à titre indicatif, et peuvent subir des modifications pour impératif technique. Les appareils ménagers ne sont pas fournis. Les volets roulants seront prévus conformément à la notice de vente. Les coffres de volet roulant ne sont pas représentés et seront débordants à l'intérieur. La hauteur des seuils au droit des porte-fenêtres sur balcons ou terrasses pourra varier de 5 à 35 cm à partir du sol intérieur. La hauteur entre le jardin et la terrasse pourra varier entre 0 et 60 cm. Les jardins ne seront pas nécessairement plats et pourront comporter des talus et des pentes.



**BONAPARTE
PROMOTION**