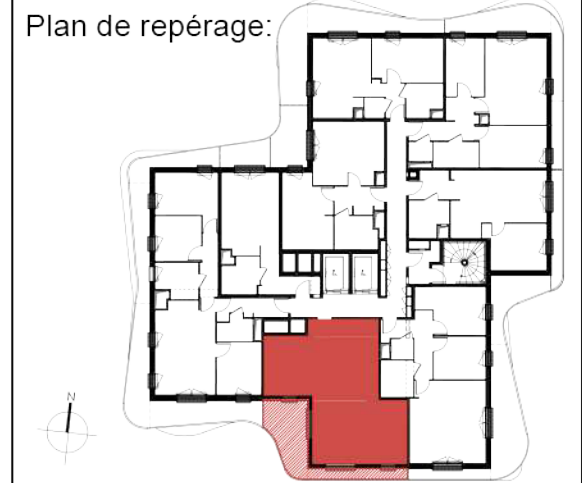




| | | |
|---|---------------------|------------|
| BAGNOLET (93) Av. du Général de Gaulle | | |
| 3 PIECES | | |
| Bâtiment E | Appartement E092 | Etage 9 |
| Entrée | 4.1m ² | |
| Séjour-Cuisine | 25.42m ² | |
| Chambre 1 | 11.91m ² | |
| Chambre 2 | 10.35m ² | |
| SdB | 5.59m ² | |
| WC | 1.75m ² | |
| SURFACE HABITABLE: | 59.11m ² | |
| Balcon | 16.47m ² | |



Legende:

Gaine Technique

Soffite

F

Fenêtre

PF

Porte Fenêtre

TE

Tableau électrique

PI

Placard

VR

Volets roulants

LV

Lave-vaisselle

LL

Lave-linge

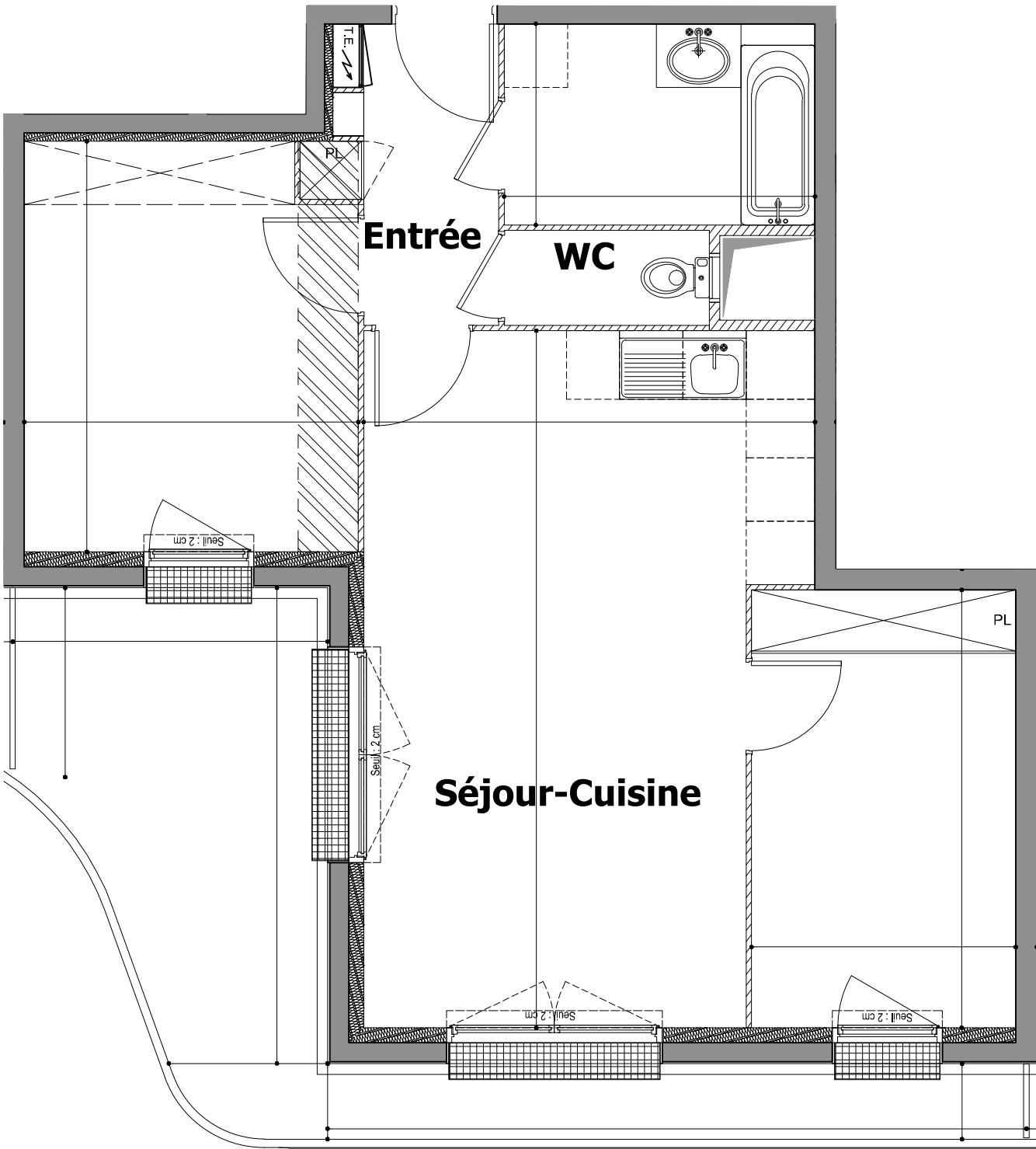
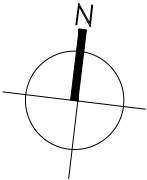
R

Réfrigérateur

C

Cuisson

| | |
|------------------|-----------|
| Date: 27-07-2017 | Indice: A |
|------------------|-----------|

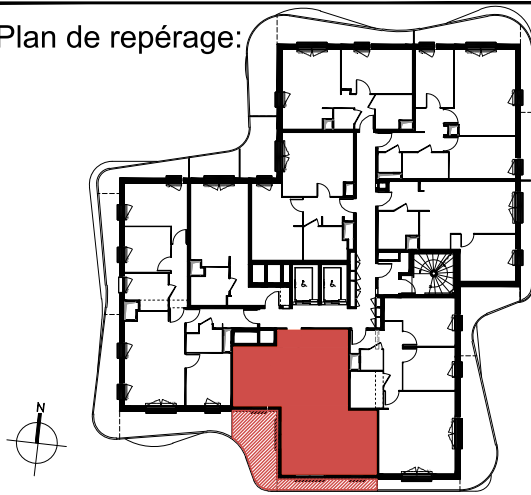


Av. du Général de Gaulle

Bâtiment

| | |
|----------------|---------------------|
| Entrée | 4.1m ² |
| Séjour-Cuisine | 25.42m ² |
| | 11.91m ² |
| | 10.35m ² |
| | 5.59m ² |
| | 1.75m ² |
| | 59.11m ² |
| | 16.47m ² |

Plan de repérage:



Fenêtre

Porte Fenêtre

Tableau électrique

Réfrigérateur

Les surfaces, côtes, gaines, retombées, soffites et faux plafonds ainsi que l'emplacement des sanitaires ne sont pas tous figurés ou le sont à titre indicatif. Des modifications sont susceptibles d'être apportées à ce plan en fonction des impératifs administratifs, des contraintes techniques de conception et des tolérances d'exécution, tant en ce qui concerne les dimensions libres que les équipements et les réseaux divers, les appareillages sanitaires et électriques. Seuls seront fournis les équipements figurant sur le descriptif en annexe de l'acte de vente.