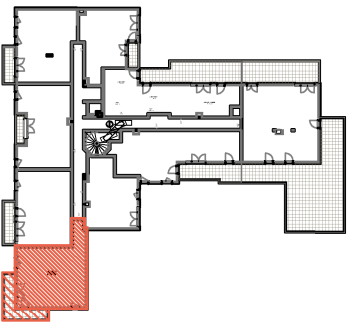
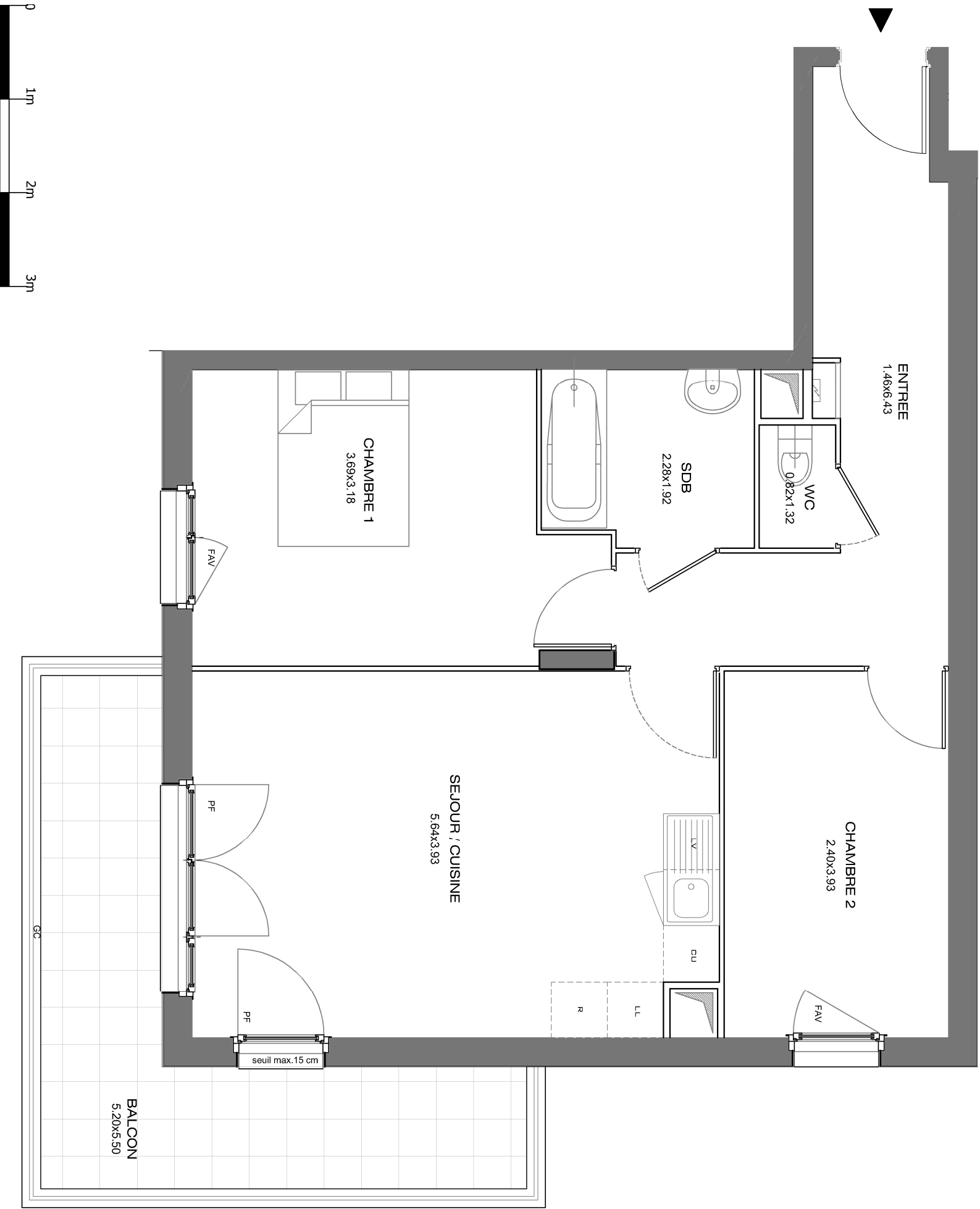




Côté Square

VILLEPINTE



147-157 Bd Robert Ballanger
93420 VILLEPINTE

Appartement 3 PIECES
Lot n° 202
2eme ETAGE

TABEAU DES SURFACES

ENTREE	11,03 m ²
SEJOUR / CUISINE	21,81 m ²
CHAMBRE 1	12,72 m ²
CHAMBRE 2	9,43 m ²
SALE DE BAIN	4,22 m ²
WC	1,08 m ²

SURFACE HABITABLE	60.29m ²
BALCON	12,22 m ²
SURFACE TOTALE	72.51m ²

LEGENDE			
PF	Porte-fenêtre	LL	Lave-linge
F	Fenêtre	LV	Lave-vasselle
FAV	Fenêtre allège vitrée	CU	Cuisson
GC	Garde corps	R	Réfrigérateur
	Tableau électrique		Soffites et faux-plafond

PLAN NOTAIRE	
--------------	--

INDICE : NOTAIRE	DATE :
Des modifications sont susceptibles d'être apportées à ce plan en fonction des nécessités techniques, de la réalisation tant en ce qui concerne les dimensions libres que l'équipement. Les surfaces sont approximatives. Les retombées, soffites, faux-plafond, équipements sanitaires ainsi que le calepinage et dimensions des carrelages sont figurés à titre indicatif, et peuvent subir des modifications pour impératif technique. Les appareils ménagers ne sont pas fournis. Les volets roulants seront prévus conformément à la notice de vente. Les coffres de volet roulant ne sont pas représentés et seront débordants à l'intérieur. La hauteur des seuils au droit des porte-fenêtres sur balcons ou terrasses pourra varier de 5 à 35 cm à partir du sol intérieur. La hauteur entre le jardin et la terrasse pourra varier entre 0 et 60 cm. Les jardins ne seront pas nécessairement plats et pourront comporter des talus et des pentes.	22/03/2018