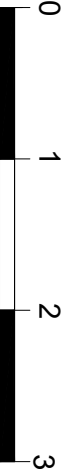
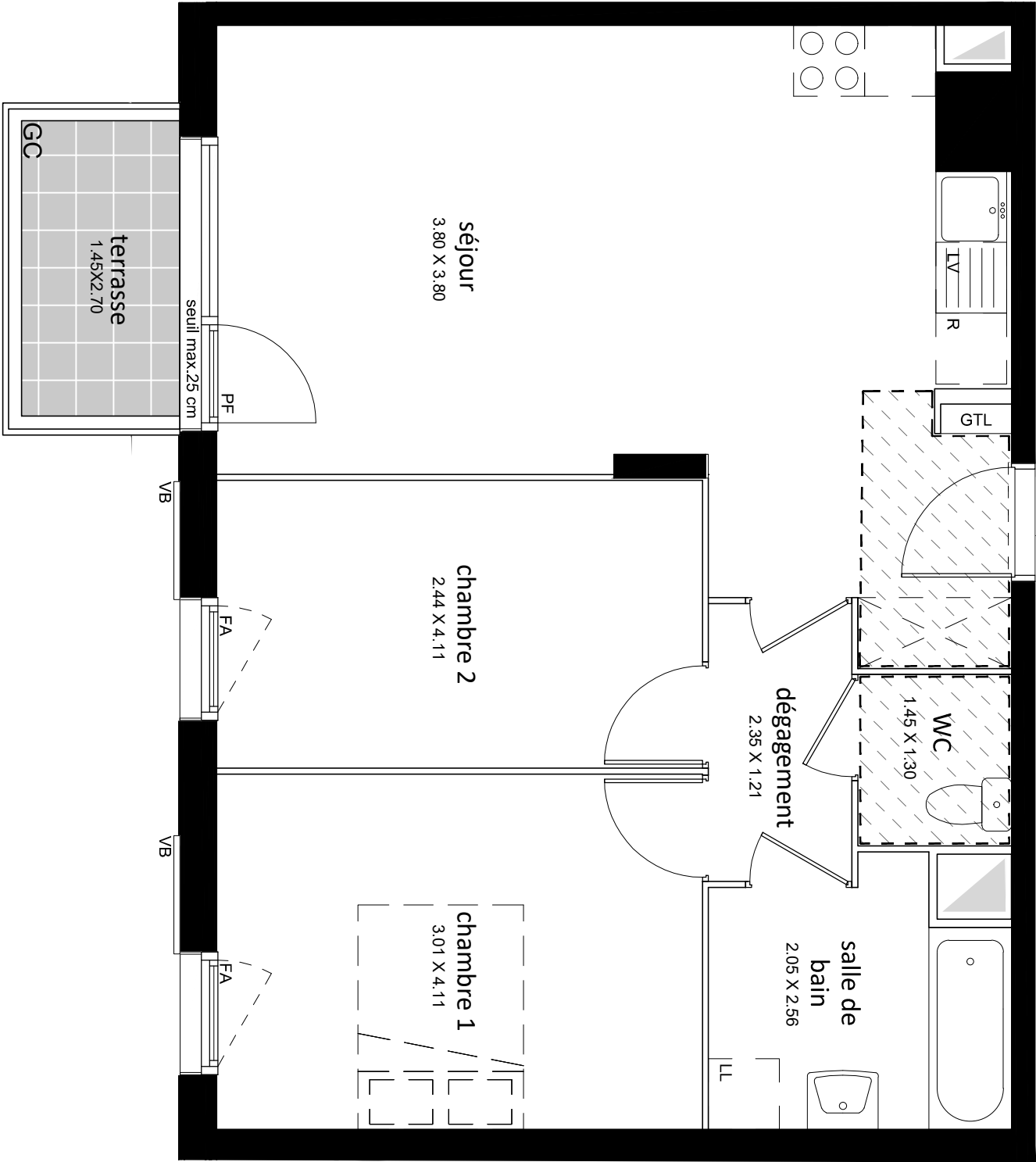


ALLEE JONQUILLES

LIVRY-GARGAN



Allée des Jonquilles
93190 LIVRY-GARGAN

Appartement 3 PIECES

Lot n° A04

BATIMENT A - Rez-de-chaussée

TABLEAU DES SURFACES

(compris placards)

SEJOUR :	27.84 m2
CHAMBRE 1 :	12.37 m2
CHAMBRE 2 :	10.02 m2
DEGAGEMENT :	2.86 m2
SALLE DE BAIN :	5.20 m2
WC :	1.89 m2

SURFACE HABITABLE 60.18 m2

TERRASSE : 3.90 m2

SURFACE TOTALE 64.08 m2

LEGENDE	
PF	LL Lave-linge
F	LV Lave-vaisselle
FA	C Cuisson
VB	F Réfrigérateur
GTL	GC Garde corps
	Soffites et faux-plafond

INDICE : 1 DATE : JANVIER 2018

Des modifications sont susceptibles d'être apportées à ce plan en fonction des nécessités techniques, de la réalisation tant en ce qui concerne les dimensions libres que l'équipement. Les surfaces sont approximatives. Les retombées, soffites, faux plafond, équipements sanitaires ainsi que le calepinage et dimensions des carrelages sont figurés à titre indicatif, et peuvent subir des modifications pour impératif technique. Les appareils ménagers ne sont pas fournis. Les volets roulants seront prévus conformément à la notice de vente. Les coffres de volet roulant ne sont pas représentés et seront débordants à l'intérieur. La hauteur des seuils au droit des porte-fenêtres sur pignons ou terrasses pourra varier de 5 à 35 cm à partir du sol intérieur. La hauteur entre le jardin et la terrasse pourra varier entre 0 et 60 cm. Les jardins ne seront pas nécessairement plats et pourront comporter des talus et des pentes.