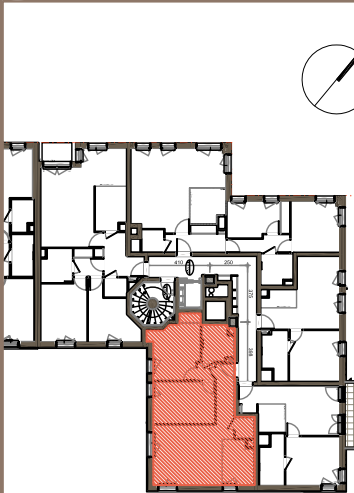
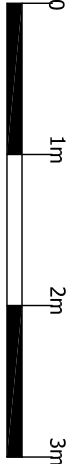
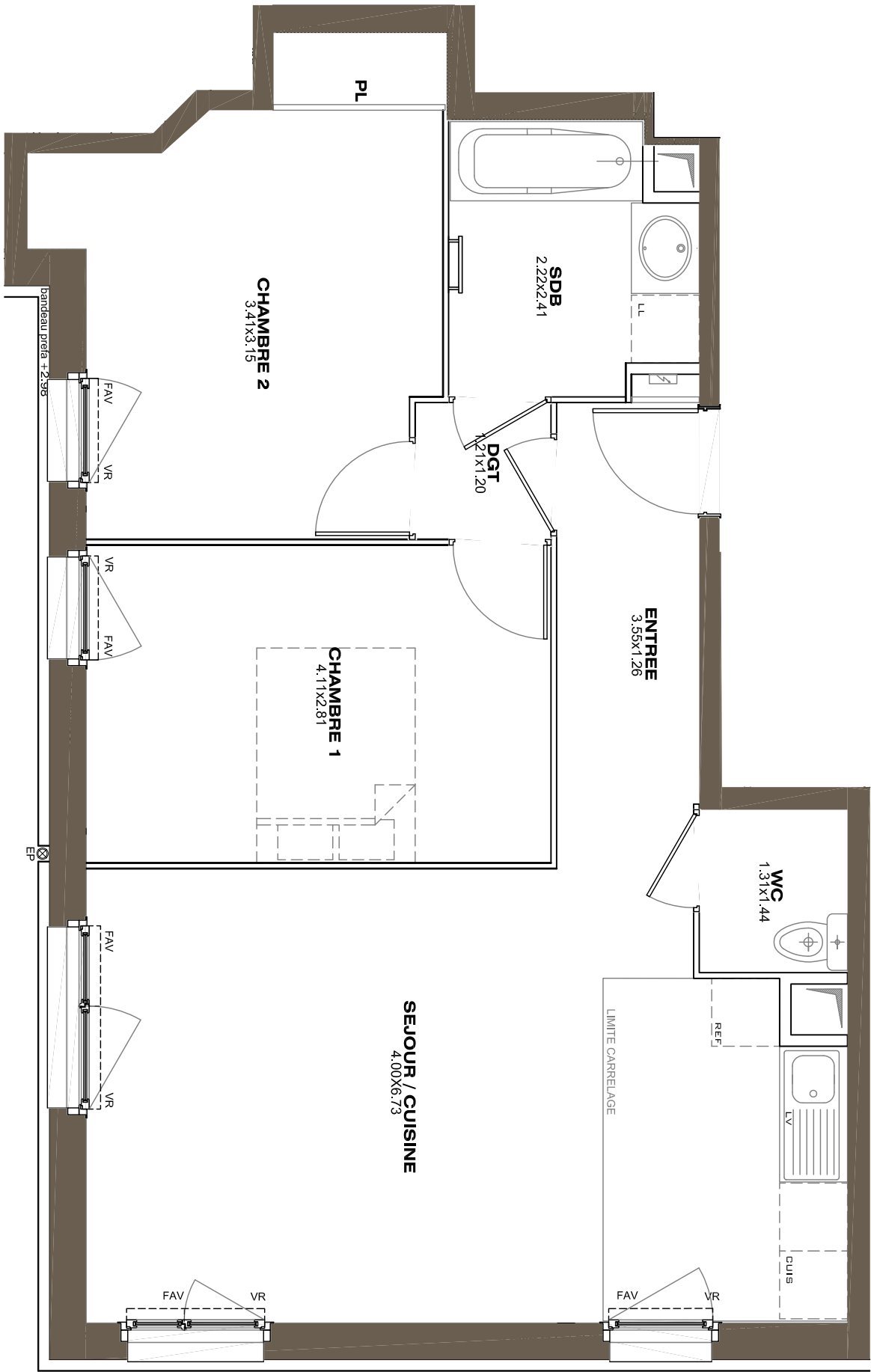


26 rue de Paris  
JOINVILLE-LE-PONT

SERIE NOTAIRE



26 - rue de Paris  
94340 JOINVILLE-LE-PONT

Appartement 3 PIECES  
Lot n° B15  
CAGE B - 1er ETAGE

**TABLEAU DES SURFACES**  
(compris placards)

SEJOUR/CUISINE	26,07 m²
ENTREE	4,47 m²
CHAMBRE 1	11,55 m²
CHAMBRE 2	12,75 m²
SALLE DE BAINS	4,84 m²
WC	1,89 m²
DEGAGEMENT	1,45 m²
<b>SURFACE HABITABLE</b>	<b>63,02 m²</b>
<b>SURFACE TOTALE</b>	<b>63,02 m²</b>

**LEGENDE**

PF	Porte-fenêtre	LL	Lave-linge
F	Fenêtre	LV	Lave-vaisselle
FAV	Fenêtre allège vitrée	CUIS	Cuisson
VR	Volet roulant	REF	Réfrigérateur
	Tableau électrique		Soffites et faux-plafond

INDICE : 1 DATE : 14/03/2017

Des modifications sont susceptibles d'être apportées à ce plan en fonction des nécessités techniques, de la réalisation tant en ce qui concerne les dimensions libres que l'équipement. Les surfaces sont approximatives. Les retombées, soffites, faux plafond, équipements sanitaires ainsi que le calepinage et dimensions des carrelages sont figurés à titre indicatif, et peuvent subir des modifications pour impératif technique. Les appareils ménagers ne sont pas fournis. La hauteur des seuils au droit des porte-fenêtres sur balcons ou terrasses pourra varier de 5 à 35 cm à partir du sol intérieur.