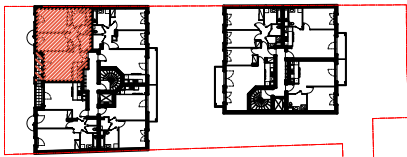
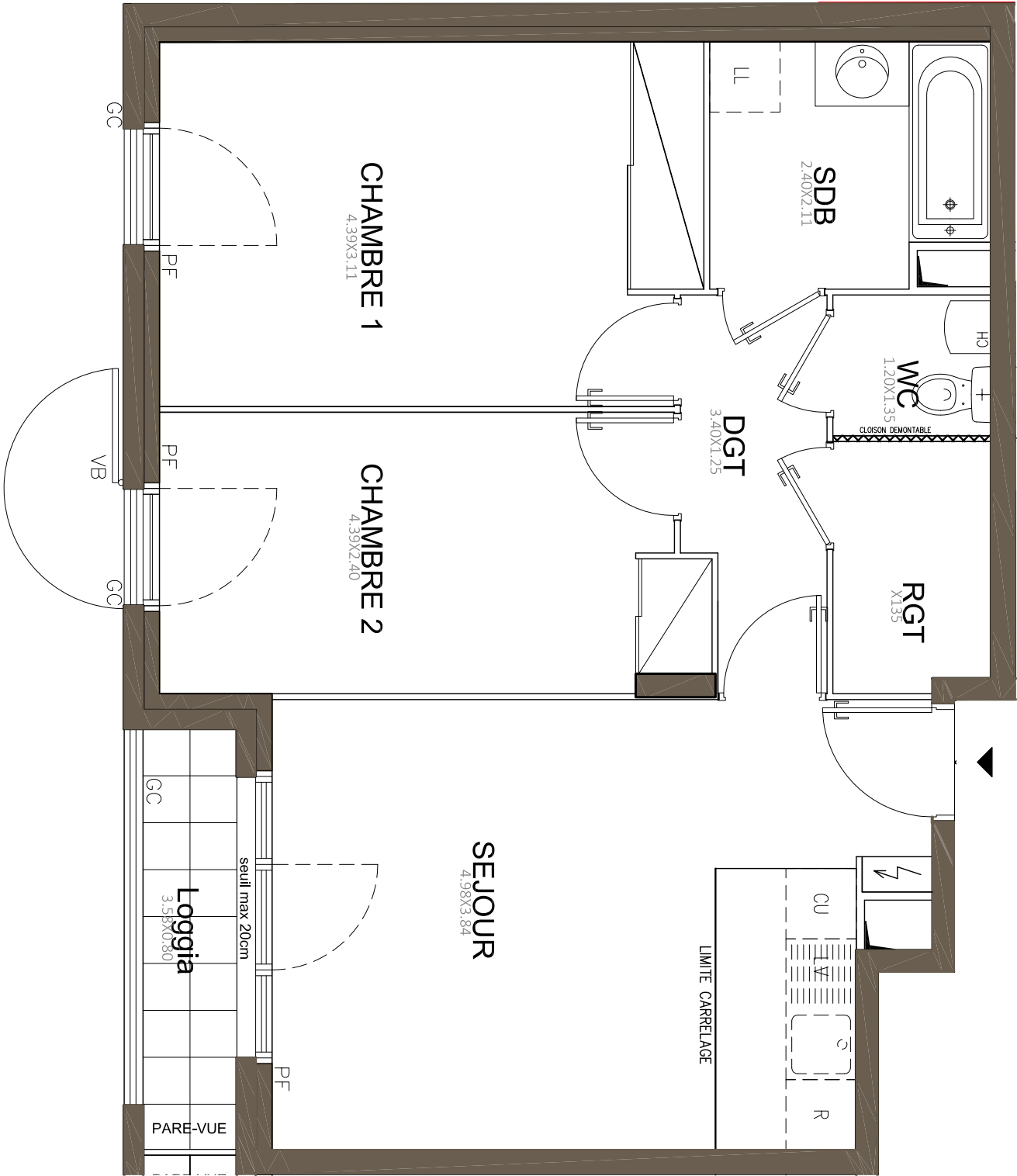
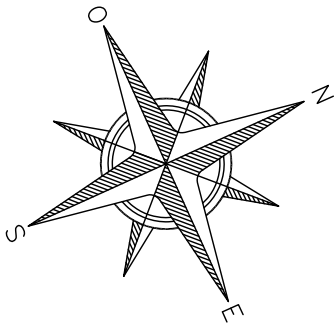


72/74 rue Gambetta  
FONTENAY-SOUS-BOIS



72/74 rue Gambetta  
94120 FONTENAY-SOUS-BOIS

Appartement 3 PIECES  
Lot n° A 13

BATIMENT A - 1er ETAGE

**TABLEAU DES SURFACES**  
(compris placards)

SEJOUR :	20.00 m2
CHAMBRE 1:	14.15 m2
CHAMBRE2 :	10.78 m2
SALLE DE BAIN :	4.78 m2
WC :	1.62 m2
DEGAGEMENT :	3.86 m2
RANGEMENT :	2.83 m2

**SURFACE HABITABLE 58.02 m2**

LOGGIA 2.87 m2

**SURFACE TOTALE 60.89 m2**

LEGENDE			
PF	Porte-fenêtre	LL	Lave-linge
F	Fenêtre	LV	Lave-vaisselle
FA	Fenêtre allège vitrée	CU	Cuisson
VB	Volet battant	R	Réfrigérateur
GC	Garde corps	CH	Chaudière
	Tableau électrique		Soffites et faux-plafond

PLAN DE RESERVATION		
INDICE :	B	DATE : 10-04-2018

Des modifications sont susceptibles d'être apportées à ce plan en fonction des nécessités techniques, de la réalisation tant en ce qui concerne les dimensions libres que l'équipement. Les surfaces sont approximatives. Les retombées, soffites, faux-plafond, équipements sanitaires ainsi que le calepinage et dimensions des carrelages sont figurés à titre indicatif, et peuvent subir des modifications pour impératif technique. Les appareils ménagers ne sont pas fournis. Les volets roulants seront prévus conformément à la notice de vente. Les coffres de volet roulant ne sont pas représentés et seront débordants à l'intérieur. La hauteur des seuils au droit des porte-fenêtres sur balcons ou terrasses pourra varier de 5 à 35 cm à partir du sol intérieur. La hauteur entre le jardin et la terrasse pourra varier entre 0 et 60 cm. Les jardins ne seront pas nécessairement plats et pourront comporter des talus et des pentes.