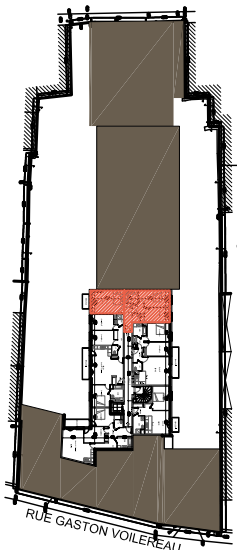
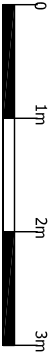
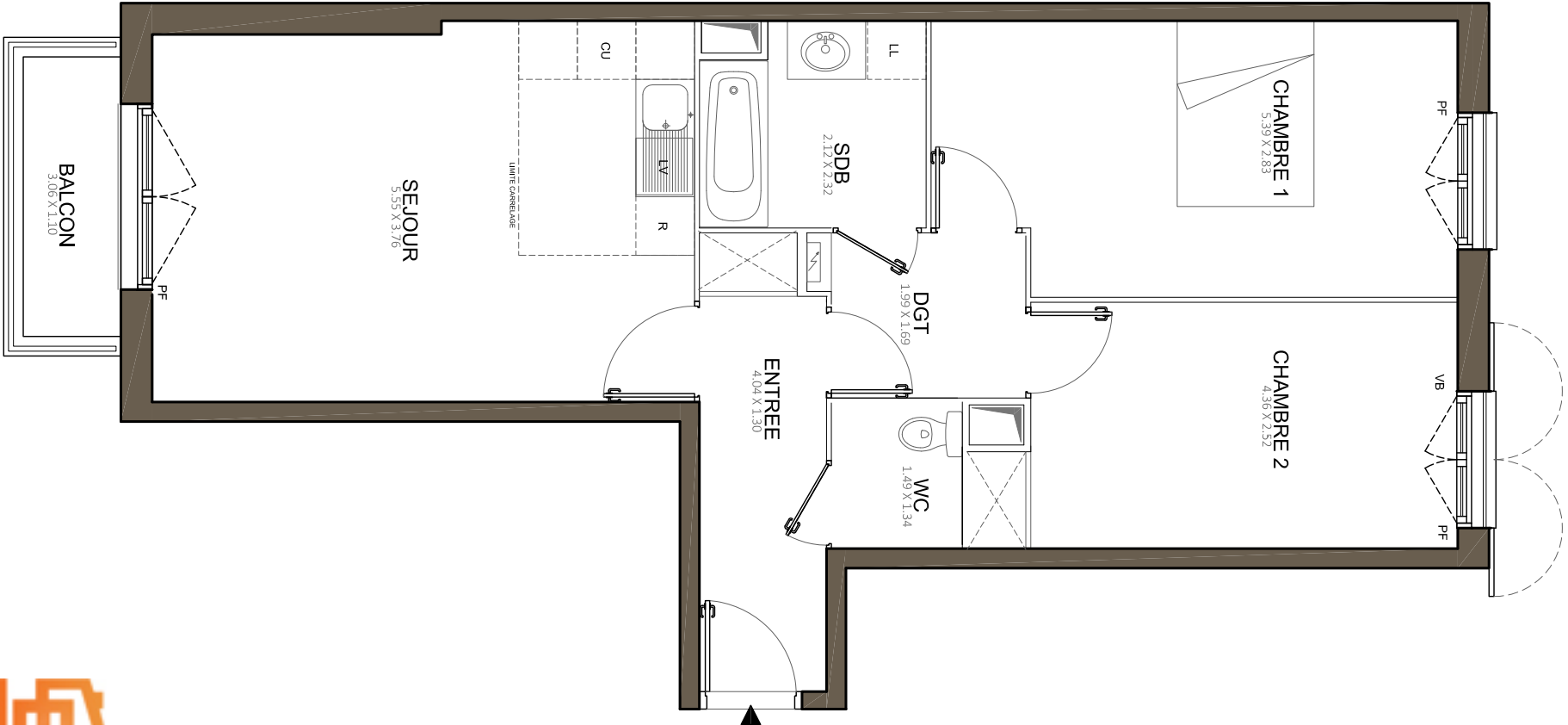


# Cœur Village MONTESSON



36-38, rue du Général Leclerc  
25-27 rue Voillereau  
78 360 MONTESSON

Appartement 3 PIECES  
Lot n° B24

BATIMENT B - 2eme ETAGE

## TABEAU DES SURFACES

(compris placards)

ENTREE :	5.91 m²
SEJOUR :	21.23 m²
CHAMBRE 1 :	14.53 m²
CHAMBRE 2 :	11.66 m²
SALLE DE BAIN :	4.64 m²
WC :	2.00 m²
DGT :	3.36 m²

**SURFACE HABITABLE 63.33 m²**

BALCON : 3.37 m²

**SURFACE TOTALE 66.70 m²**

### LEGENDE

LL	Lave-linge	PF	Porte-fenêtre
LV	Lave-vaisselle	F	Fenêtre
CU	Cuisson	VB	Volet battant
R	Réfrigérateur		
	Tableau électrique		Sofites et faux-plafond

INDICE :    NOTAIRE    DATE :    16/02/2018

Des modifications sont susceptibles d'être apportées à ce plan en fonction des nécessités techniques, de la réalisation tant en ce qui concerne les dimensions libres que l'équipement. Les surfaces sont approximatives. Les retombées, soffites, faux-plafond, équipements sanitaires ainsi que le calepinage et dimensions des carrelages sont figurés à titre indicatif, et peuvent subir des modifications pour impératif technique. Les appareils ménagers ne sont pas fournis. La hauteur des seuils au droit des porte-fenêtres sur balcons ou terrasses pourra varier de 5 à 35 cm à partir du sol intérieur. La hauteur entre le jardin et la terrasse pourra varier entre 0 et 60 cm. Les jardins ne seront pas nécessairement plats et pourront comporter des talus et des pentes. Les volets roulants seront prévus conformément à la notice de vente. Les coffres de volet roulant ne sont pas présentés et seront débordant à l'intérieur.