

ÉVIDENCE

7-21 bd de la Boissière
4bis-4ter rue de la Chasse
93130 NOISY-LE-SEC

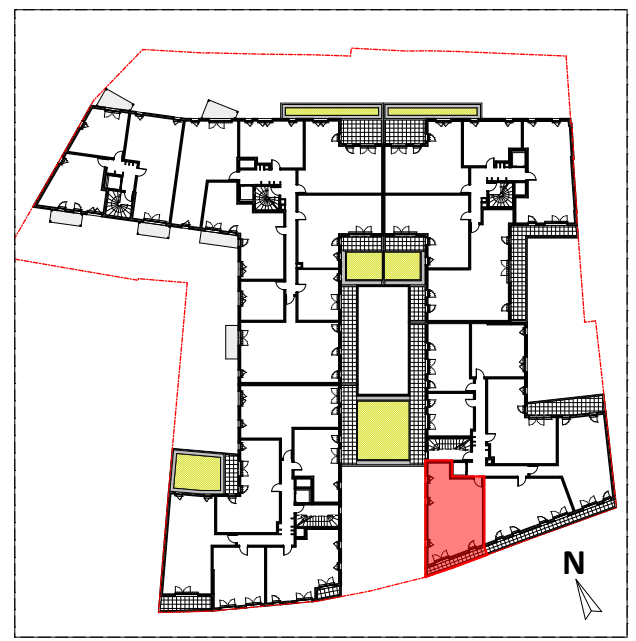
LOT N° A17 - R+1

Type	Pièce	Surface
T3	Ch.1	11,07
T3	Ch.2	9,55
T3	Dgt	4,97
T3	Entrée	2,84
T3	PL	0,57
T3	SDB	4,33
T3	Séjour/Cuisine	26,66
T3	WC	1,83

TOTAL SURFACE HABITABLE 61,82 m²

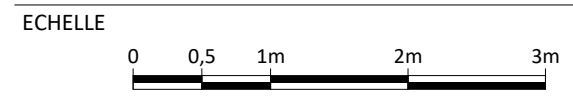
Annexe	Terrasse	5,96
--------	----------	------

TOTAL SURFACE ANNEXE 5,96 m²



Indice 0 du 03/04/2018

LEGENDE		
F: Fenêtre	R: Réfrigérateur	Ch: Chambre
PF: Porte fenêtre	CU: Cuisson	Dgt: Dégagement
FF: Fenêtre fixe	LV: Lave vaisselle	Rgt: Rangement
GC: Garde-corps	LL: Lave linge	PL: Placard
PV: Pare-vue	K: Kitchenette	SDB: Salle de bain
VR: Volet roulant	SSE: Sèche-serviette	SE: Salle d'eau
SE: Seuil (ht. marche)	Radiateur	Faux plafond/Soffite
AV: Allège vitrée	Prise TV	Carrelage (non représentatif)
	Armoire électrique	Paillasse carrelée (non représentatif)



Des modifications sont susceptibles d'être apportées à ce plan en fonction des nécessités techniques de réalisation, tant en ce qui concerne les dimensions que les équipements. Aucun plan de travail dans les cuisines n'est prévu. Les surfaces, les côtes, les hauteurs sous plafond, faux-plafond et soffites, ainsi que les hauteurs de seuils ou d'allèges sont approximatives. La présence de faux-plafonds, soffites, retombées, trappes de visite, au même titre que les dimensions des gaines techniques, ainsi que l'emplacement des descentes d'eau pluviale et des équipements ne sont pas tous figurés ou le sont à titre indicatif. La surface des pièces inclut celle des placards. Le positionnement, le nombre et les dimensions des radiateurs sont donnés à titre indicatif et pourront évoluer en fonction de l'étude thermique. Les plantations éventuelles ne sont pas contractuelles. Les pare-vues et claustras indiqués peuvent être supprimés en cas de non obtention du caractère définitif des autorisations administratives nécessaires à la réalisation du projet.