

Maitrise d'ouvrage:
SCCV LE PIAZZA
48, rue Voltaire
93100 Montreuil

Projet:
Le Piazza



Architecte:
ARCHI5 Prod
48, rue Voltaire
93100 Montreuil

Plan de repérage: R+3 et R+4

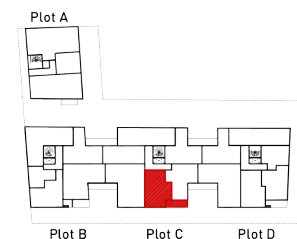
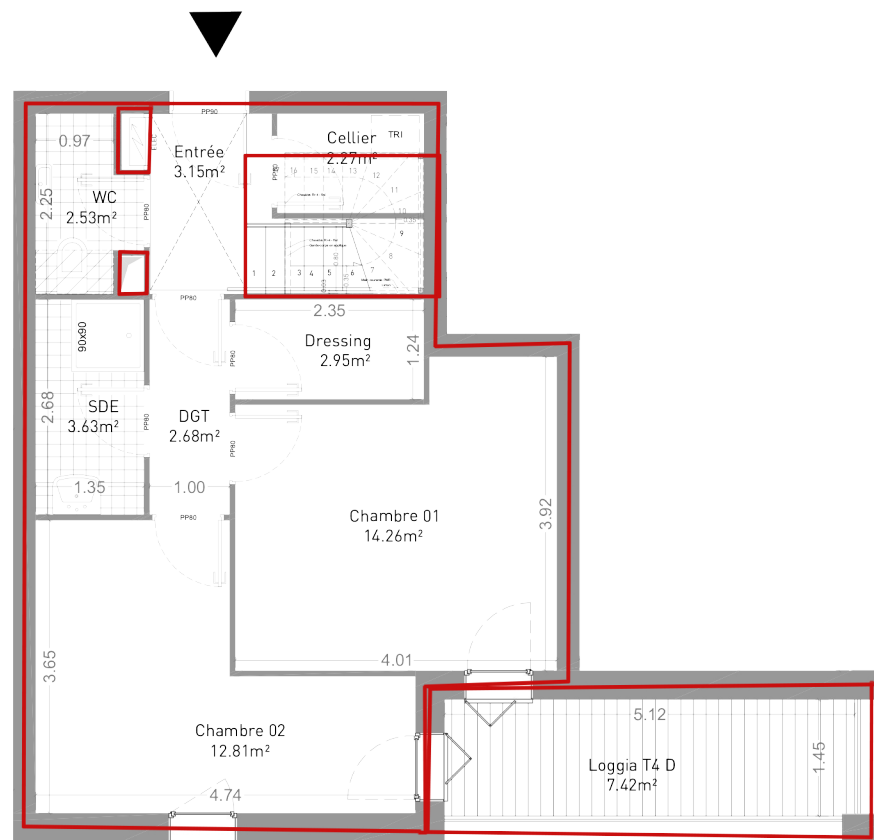


Tableau des surfaces (m²):

Niveau 0	Chambre 01	14.26m²
	Chambre 02	12.81m²
	Dgt	2.68m²
	SDE	3.63m²
	Dressing	2.95m²
	WC	2.53m²
	Cellier / Buanderie	2.27m²
	Entrée	3.15m²
Niveau +1	Chambre 03	9.01m²
	Salon + Cuisine	18.67m²
	SDE	4.39m²
	Loggia	7.42m²
	Terrasse	30.96m²
	Surface habitable totale	76.34m²
	Surface extérieure totale	38.39m²

TYPE Lot provisoire

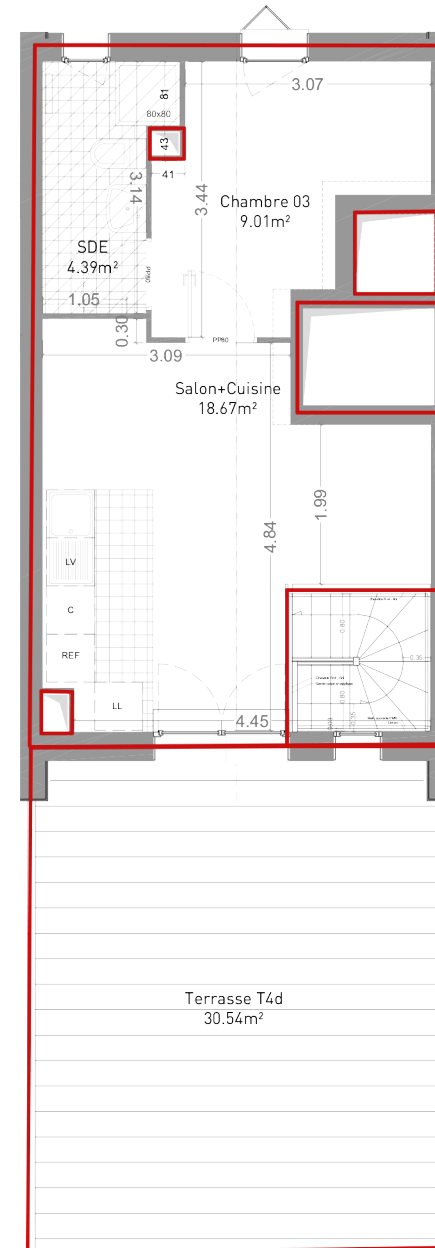
T4duplex **C303**



Duplex - niveau 0



NOTA : Les surfaces indiquées sont approximatives. Hauteur sous plafond approximative = 2.50 m.
Des modifications sont susceptibles d'être apportées à ce plan en fonction des nécessités techniques ou réglementaires.
Les retombées de poutres, soffites, faux plafonds, ainsi que l'emplacement des équipements sont figurés à titre indicatif.



Duplex - niveau +1



LEGENDE :

/// : soffite ou faux-plafond apparents
ELEC : tableau électrique