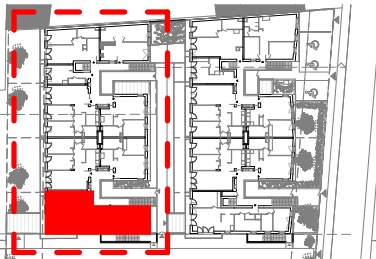


**4 PIECES
Bâtiment B - C11 - 1er étage**

Chambre 1	12.87 m ²
Chambre 2	9.11 m ²
Chambre 3	9.88 m ²
Cuisine	5.91 m ²
Dgt	9.95 m ²
Salon	17.10 m ²
SdB	5.04 m ²
Wc	1.80 m ²
SURFACE HABITABLE TOTALE	71.66 m²
Loggia	9 m ²



- | | |
|-----------------------------|-----------------------|
| Gaine Technique | Fenêtre |
| Tableau électrique | Porte Fenêtre |
| Placard | Stores extérieurs |
| Espace de tri (50x60 cm) | Hauteur sous plafond |
| Réfrigérateur | Aménagement non dû |
| Lave linge / lave vaisselle | Limite changement HSP |
| Seuil ≤ 15 cm | Projection poutres |

18/10/2017 INDICE : E

MU

Les surfaces, côtes, gaines, retombées, soffites et faux plafonds ainsi que l'emplacement des sanitaires ne sont pas tous figurés ou le sont à titre indicatif. Des modifications sont susceptibles d'être apportées à ce plan en fonction des impératifs administratifs, des contraintes techniques de conception et des tolérances d'exécution, tant en ce qui concerne les dimensions libres que les équipements et les réseaux divers, les appareillages sanitaires et électriques. Seuls seront fournis les équipements figurant sur le descriptif en annexe de l'acte de vente.