

LA VILLA FOCH

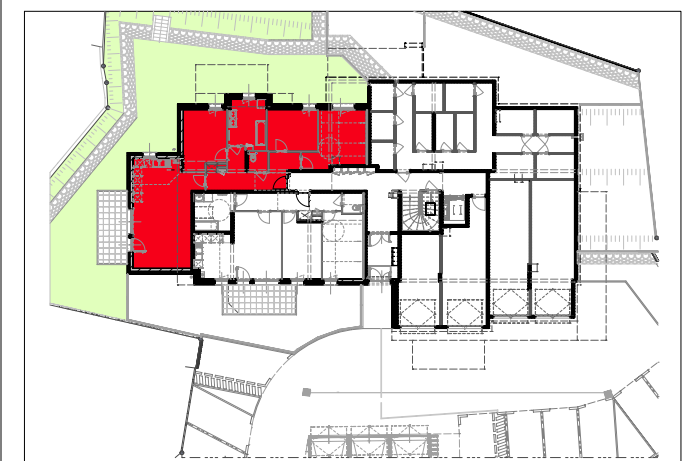
40 Rue du Maréchal FOCH
68040 INGERSHEIM

Logement	Type	Niveau
2	4 Pièces	Rdc

HALL D'ENTREE / PL	12.48 m²
SEJOUR / CUISINE	30.95 m²
SALLE DE BAINS	8.64 m²
WC	1.96 m²
CHAMBRE 1	14.00 m²
CHAMBRE 2	11.94 m²
CHAMBRE 3	9.97 m²

TOTAL HABITABLE	89.94 m²
-----------------	----------

Terrasse	10.00 m²
Jardin	269.83 m²



DATE	17.01.2018
INDICE :	A

Document non contractuel: De légères modifications pourront être apportées au plan pour des raisons techniques ou réglementaires.
Les retombées, soffites et faux-plafonds sont représentés à titre indicatifs, ils sont susceptibles d'être modifiés.