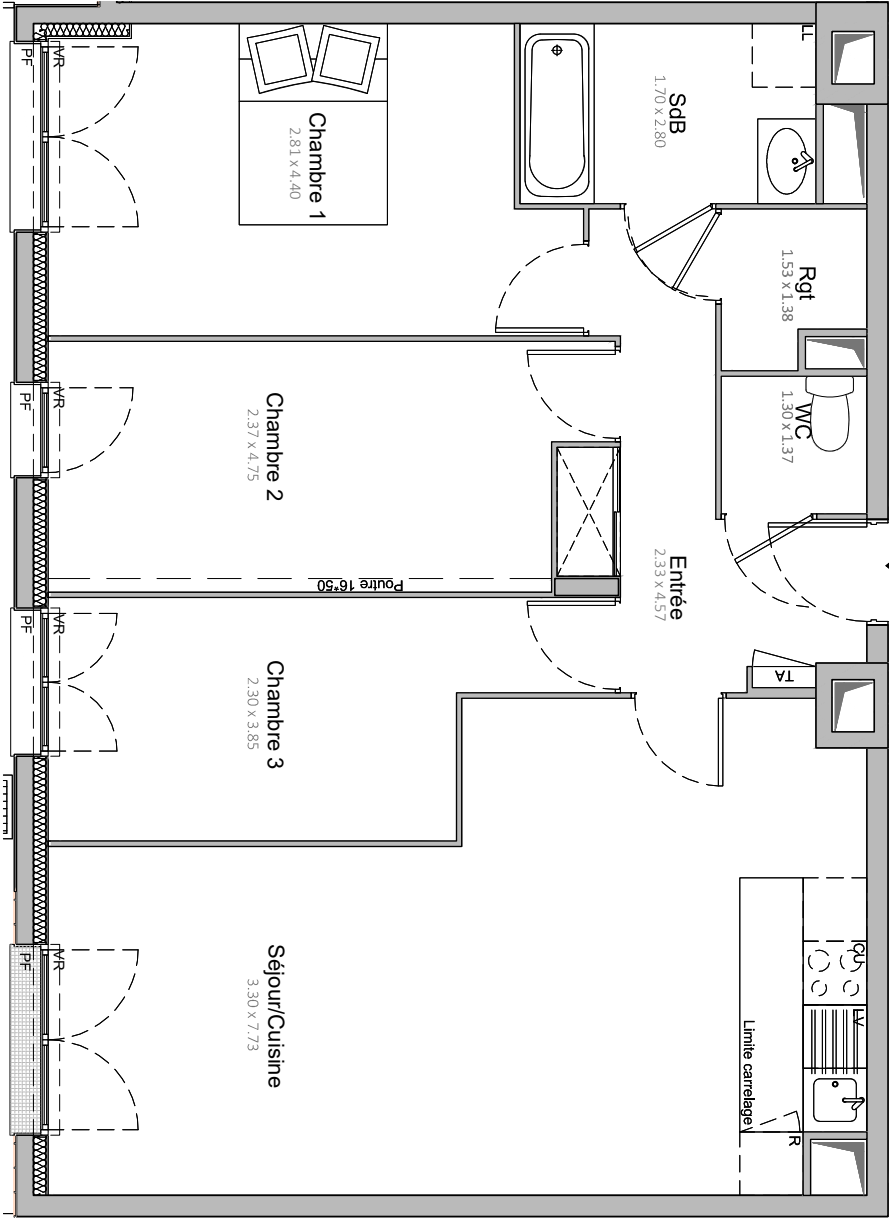




Le 62 WILSON ROMAINVILLE



62 à 72 Av. du Président Wilson
et 28 à 32 Rue Saint Germain
93230 Romainville

Appartement 4 PIECES

Lot n° D05

Rez-de-chaussée

TABLEAU DES SURFACES (compris placards)

ENTREE :	7.25 m2
SEJOUR / CUISINE :	30.25 m2
CHAMBRE 1 :	13.86 m2
CHAMBRE 2 :	11.84 m2
CHAMBRE 3 :	10.22 m2
SALE DE BAIN :	4.75 m2
WC :	1.79 m2
RGT :	1.85 m2

SURFACE HABITABLE 81,61 m2

TERRASSE : 5.12 m2
JARDIN PRIVATIF : 67.73 m2

SURFACE TOTALE 154,46 m2

LEGENDE

PF	Porte-fenêtre	LL	Lave-linge
F	Fenêtre	LV	Lave-vaisselle
FA	Fenêtre alège vitrée	CU	Cuisson
FT	Fenêtre de toit	R	Réfrigérateur
VR	Volet roulant	TE	Tableau électrique
STI	Store intérieur	ZZ	Sorties et faux-plafond

INDICE : Notaire DATE : 12/07/2012

Des modifications sont susceptibles d'être apportées à ce plan en fonction des nécessités techniques, de la réalisation tant en ce qui concerne les dimensions livrées que l'équipement. Les surfaces sont approximatives. Les rebords des soffites, faux plafond, équipements sanitaires ainsi que le calpinage et dimensions des carrelages sont figurés à titre indicatif et peuvent subir des modifications pour impératif technique. Les appareils ménagers ne sont pas fournis. Les volets roulants seront prévus conformément à la notice de vente. Les soffites de volet roulant ne sont pas représentés et seront débordants à l'intérieur. La hauteur des sautels au droit des portes-fenêtres sur balcon ou terrasses pourra varier de 3 à 55 cm à partir du sol intérieur. La hauteur entre le jardin et la terrasse pourra varier entre 0 et 60 cm. Les jardins ne seront pas nécessairement plats et pourront comporter des talus et des pentes.

**BONAPARTE
PROMOTION**