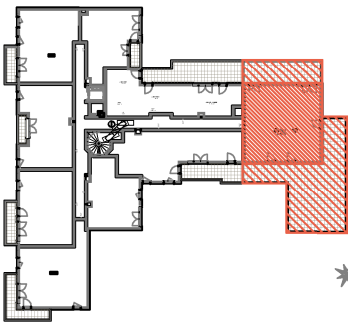
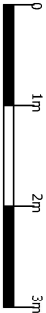
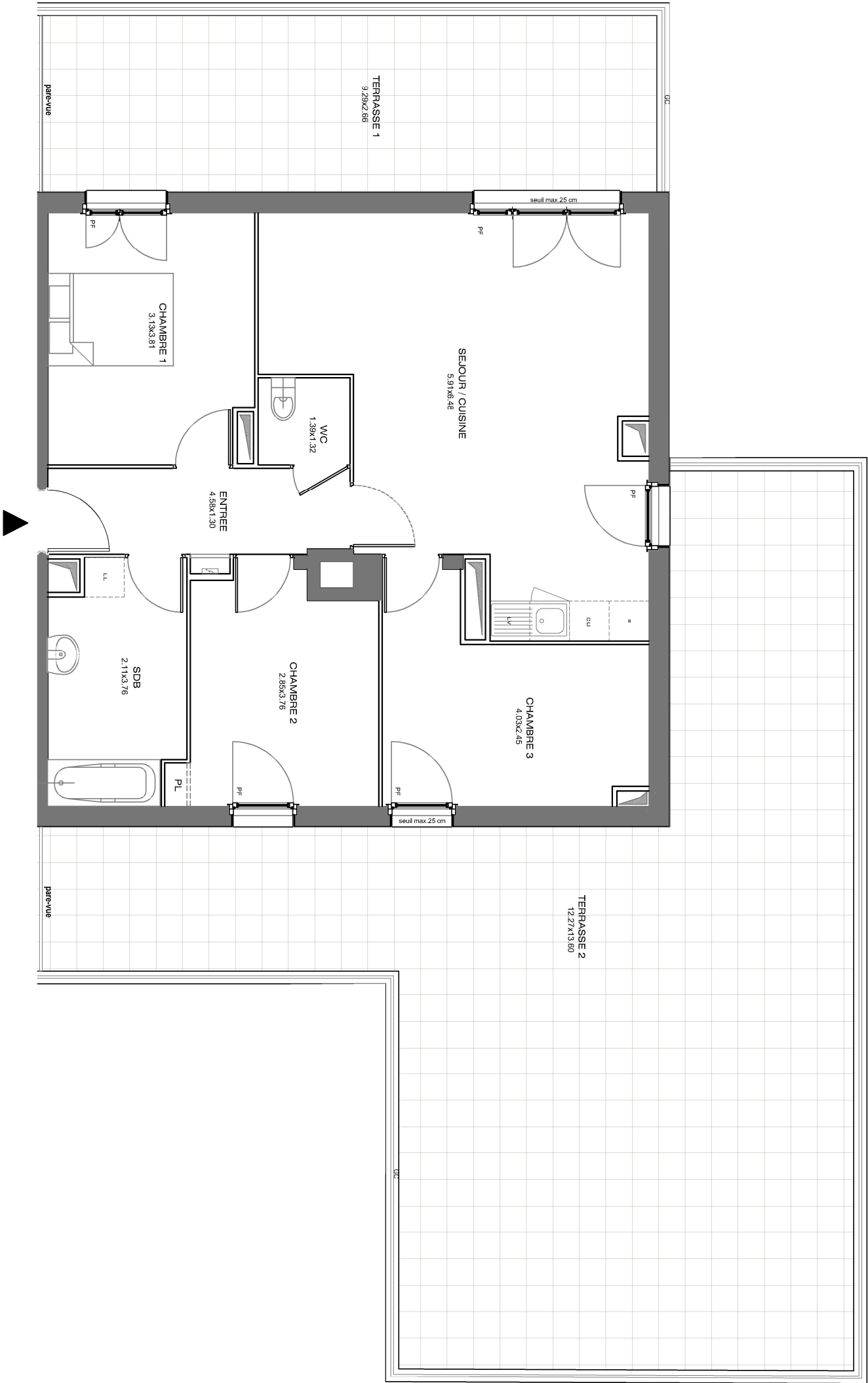




Côté Square

VILLEPINTE



147-157 Bd Robert Ballanger
93420 VILLEPINTE

Appartement 4 PIECES
Lot n°208 EXT
2eme ETAGE

LEGENDE	
PF	Porte-fenêtre
F	Fenêtre
FAV	Fenêtre allège vitrée
GC	Garde corps
Tableau électrique	
LL	Lave-linge
LV	Lave-vaisselle
CU	Cuisson
R	Refrigérateur
Soffites et faux-plafond	

PLAN NOTAIRE	
INDICE : NOTAIRE	DATE : 22/03/2018

Des modifications sont susceptibles d'être apportées à ce plan en fonction des nécessités techniques, de la réalisation tant en ce qui concerne les dimensions libres que l'équipement. Les surfaces sont approximatives. Les retombées, soffites, faux-plafond, équipements sanitaires ainsi que le calepinage et dimensions des carrelages sont figurés à titre indicatif, et peuvent subir des modifications pour impératif technique. Les appareils ménagers ne sont pas fournis. Les volets roulants seront prévus conformément à la notice de vente. Les coffres de volet roulant ne sont pas représentés et seront débordants à l'intérieur. La hauteur des seuils au droit des porte-fenêtres sur balcons ou terrasses pourra varier de 5 à 35 cm à partir du sol intérieur. La hauteur entre le jardin et la terrasse pourra varier entre 0 et 60 cm. Les jardins ne seront pas nécessairement plats et pourront comporter des talus et des pentes.