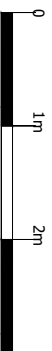
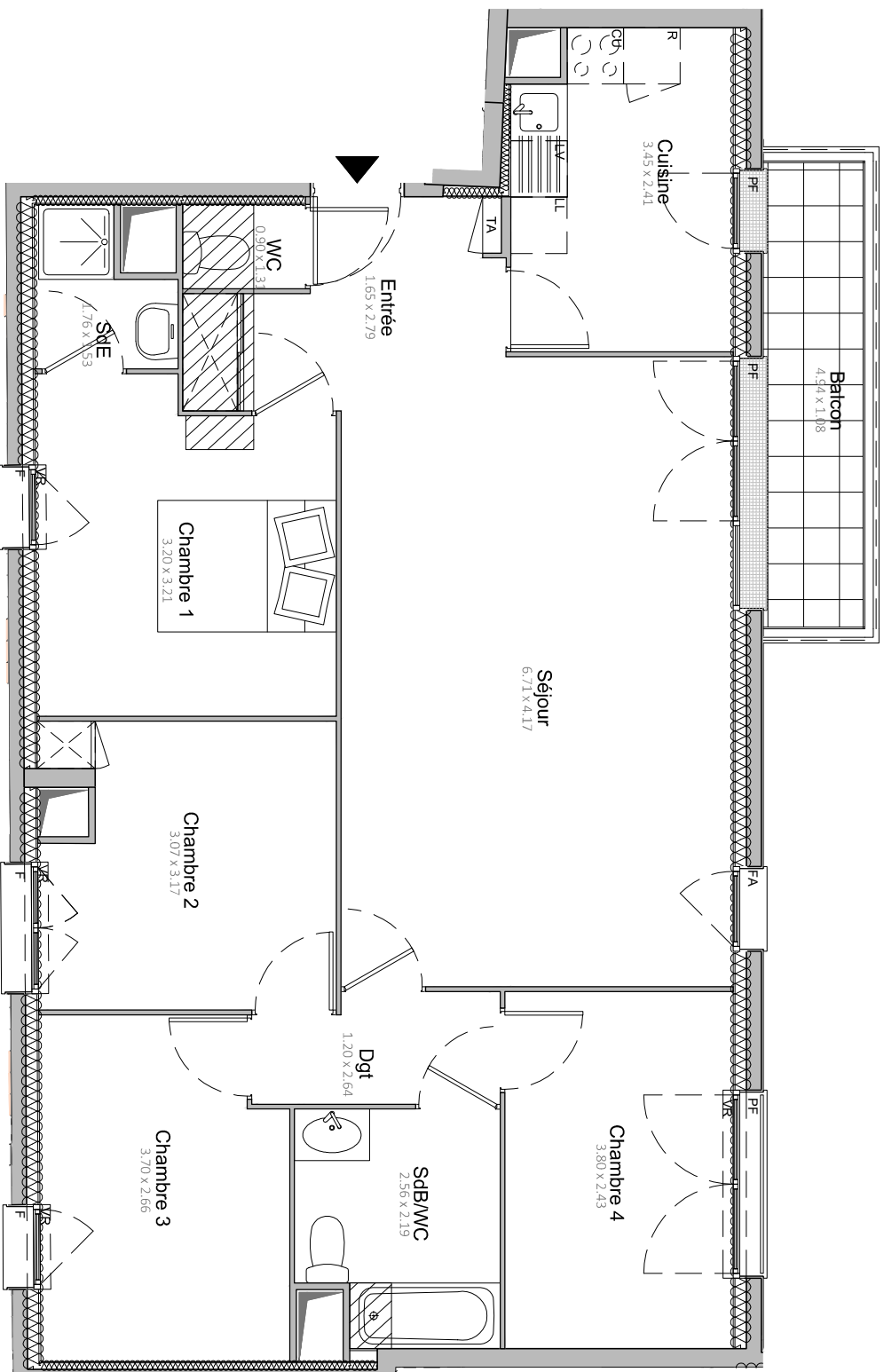




Le 62 WILSON ROMAINVILLE



62 à 72 Av. du Président Wilson
et 28 à 32 Rue Saint Germain
93230 Romainville

Appartement 5 PIECES

Lot n° E13

1^{er} Etage

TABEAU DES SURFACES (compris placards)

ENTREE :	5.82 m2
SEJOUR :	27.45 m2
CUISINE :	7.80 m2
CHAMBRE 1 :	10.90 m2
CHAMBRE 2 :	9.28 m2
CHAMBRE 3 :	9.37 m2
CHAMBRE 4 :	9.23 m2
SALE DE BAIN/WC :	5.18 m2
WC :	1.18 m2
SALE D'EAU :	2.13 m2
DGT :	2.94 m2

SURFACE HABITABLE 91.28 m2

BALCON: 5.24 m2

SURFACE TOTALE 96.52 m2

LEGENDE

PF	Porte-fenêtre	LL	Lave-linge
F	Fenêtre	LV	Lave-vaisselle
FA	Fenêtre alège vitrée	CU	Cuisson
FT	Fenêtre de toit	R	Réfrigérateur
VR	Volet roulant	TE	Tableau électrique
STI	Store intérieur	EP	Scotches et faux-plafond

INDICE : Notaire DATE : 12/07/2017

Des modifications sont susceptibles d'être apportées à ce plan en fonction des nécessités techniques, de la réaffectation tant en ce qui concerne les dimensions livrées que l'équipement. Les surfaces sont approximatives. Les rebords des soffites, faux plafond, équipements sanitaires ainsi que le calépinage et dimensions des carrelages sont figurés à titre indicatif et peuvent subir des modifications pour impératif technique. Les appareils ménagers ne sont pas fournis. Les volets roulants seront prévus conformément à la notice de vente. Les soffites de volet roulant ne sont pas représentées et seront débordantes à l'intérieur. La hauteur des seuils au droit des portes-fenêtres sur balcons ou terrasses pourra varier de 3 à 55 cm à partir du sol intérieur. La hauteur entre le jardin et la terrasse pourra varier entre 0 et 60 cm. Les jardins ne seront pas nécessairement plats et pourront comporter des talus et des pentes.