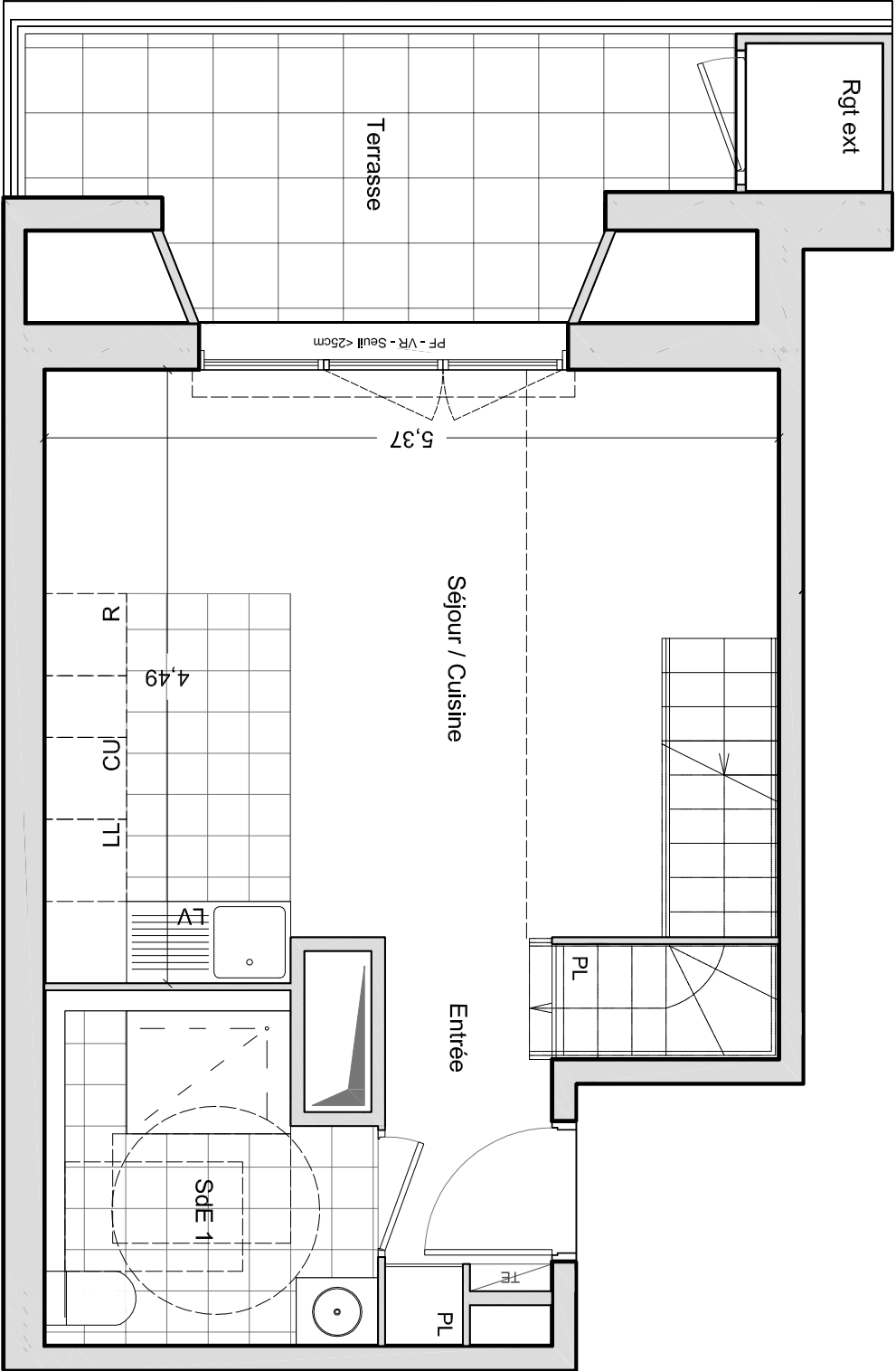


Duplex | niveau bas



Les surfaces, cotes, gaines, retombées, soffites et faux-plafond ainsi que l'emplacement des sanitaires ne sont pas tous figurés ou le sont à titre indicatif. Des modifications sont susceptibles d'être apportées à ce plan en fonction des impératifs administratifs, des contraintes techniques de conception et de tolérances d'exécution, tant en ce qui concerne les dimensions libres que les équipements et réseaux divers, les agencements sanitaires et électriques. Seuls seront fournis les équipements figurants sur le descriptif en annexe de l'acte de vente.

L'Eco Quartier  
des  
Portes d'Orly

La Venelle des Cerisiers

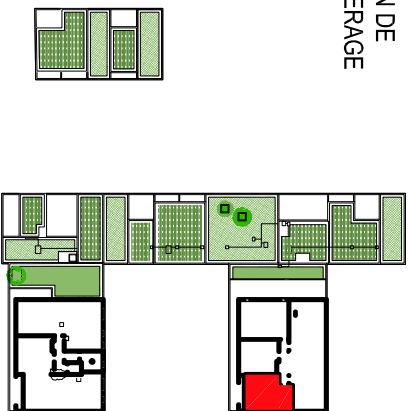
Chevilly-Larue  
17 Rue Elisée Reclus

Appartement B32	3ème étage 4ème étage
5 PIECES - Duplex	



Entrée	3.8 m²
Séjour / Cuisine	21.0 m²
Chambre 1	12.0 m²
Chambre 2	12.4 m²
Chambre 3	11.1 m²
Chambre 4	11.4 m²
SdE 1	5.7 m²
SdE 2	2.1 m²
SdB	4.9 m²
Wc	1.5 m²
Dressing	2.6 m²
Dégagement	6.5 m²
TOTAL	95.0 m²

Terrasse 1	9.0 m²
Terrasse 2	2.6 m²
Rangement extérieur	1.1 m²

PLAN DE  
REPERAGE



LEGENDE

	Tableau Electrique		Soffite : hsp 2.15 env.
F	Fenêtre	PL	Placard
PF	Porte-fenêtre	CU	Cuisson
ALV	Allège Vitée	R	Réfrigérateur
VR	Volet Roulant	LV	Lave-Vaisselle
		LL	Lave-Linge

INDICE : A    DATE: 6 février 2018



BONAPARTE  
PROMOTION

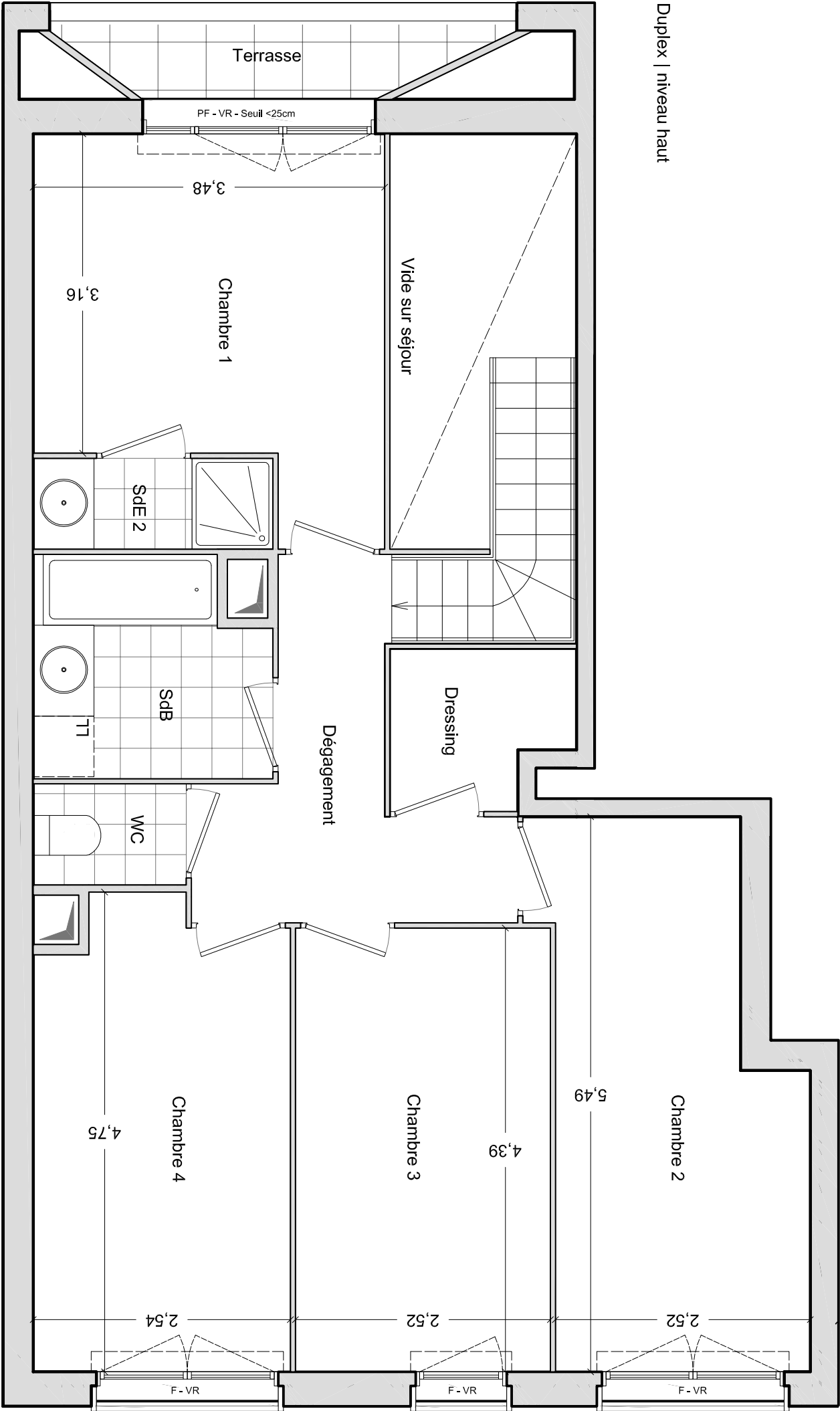
L'Eco Quartier  
des  
Portes d'Orly

La Venelle des Cerisiers

Chevilly-Larue

17 Rue Elisée Reclus

Duplex | niveau haut



Appartement B32	3ème étage 4ème étage
5 PIECES - Duplex	

Entrée	3.8 m²
Séjour / Cuisine	21.0 m²
Chambre 1	12.0 m²
Chambre 2	12.4 m²
Chambre 3	11.1 m²
Chambre 4	11.4 m²
SdE 1	5.7 m²
SdE 2	2.1 m²
SdB	4.9 m²
WC	1.5 m²
Dressing	2.6 m²
Dégagement	6.5 m²
TOTAL	95.0 m²

Terrasse 1	9.0 m²
Terrasse 2	2.6 m²
Rangement extérieur	1.1 m²

PLAN DE  
REPERAGE



LEGENDE

	Tableau Electrique		Soffite : hsp 2.15 env.
	Fenêtre		PL Placard
	Porte-fenêtre		CU Cuisson
	ALV Allège Vitée		R Réfrigérateur
	VR Volet Roulant		LV Lave-Vaisselle
			LL Lave-Linge

INDICE : A DATE: 6 février 2018

Les surfaces, cotes, gaines, retombées, soffites et faux-plafond ainsi que l'emplacement des sanitaires ne sont pas tous figurés ou le sont à titre indicatif. Des modifications sont susceptibles d'être apportées à ce plan en fonction des impératifs administratifs, des contraintes techniques de conception et de tolérances d'exécution, tant en ce qui concerne les dimensions libres que les équipements et réseaux divers, les appareillages sanitaires et électriques. Seuls seront fournis les équipements figurants sur le descriptif en annexe de l'acte de vente.