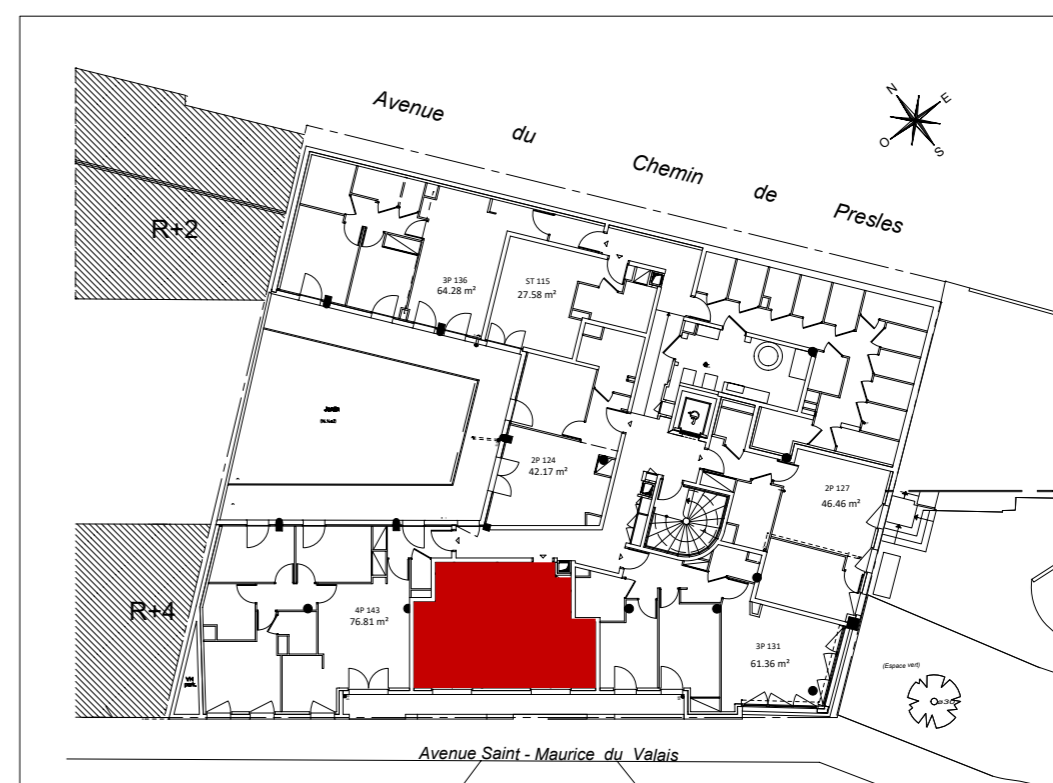


# Les Terrasses du Valais

21, avenue Saint-Maurice du Valais  
42 à 46 avenue du chemin de Presles  
94410 SAINT-MAURICE



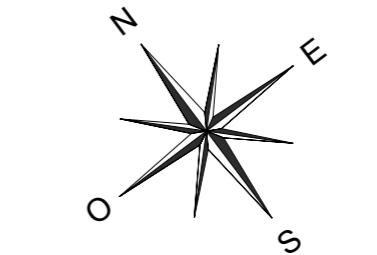
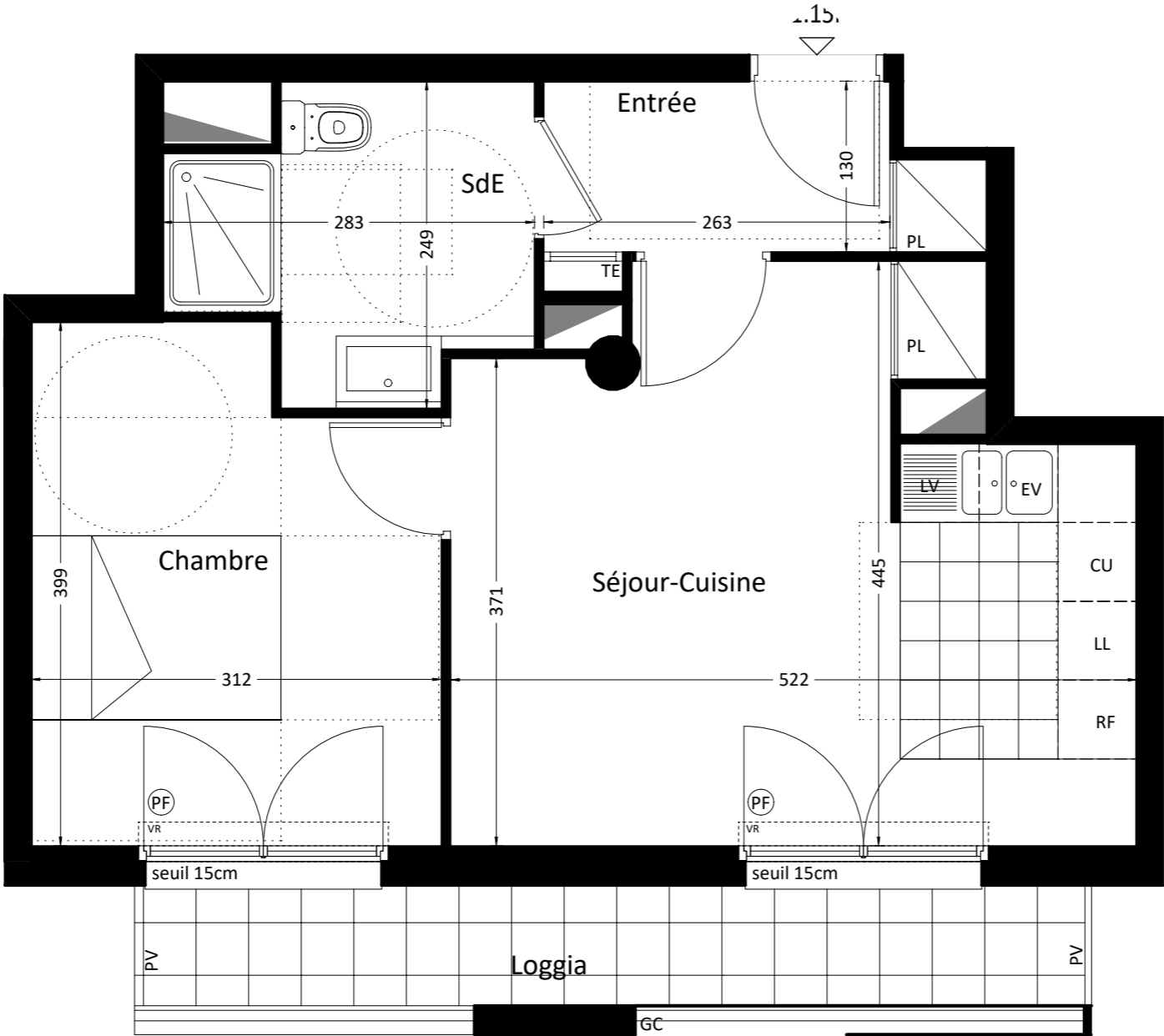
APPARTEMENT	122
NIVEAU	1er étage
TYPE	2 pièces

LEGENDE DU PLAN

EV :  
LV :  
LL :  
RF :  
CU :  
PL :  
TE :  
PF :  
F :  
VR :  
EP :  
RP :  
PV :  
GC :

évier  
Lave-Vaisselle  
Lave-Linge  
Réfrigérateur  
Plaque de cuisson  
Plaacard  
Tableau Electrique  
Porte-Fenêtre  
Fenêtre  
Volet Roulant  
Descente Pluviale  
Robinet de Puisage  
Pare-Vue  
Garde-Corps

soffites et faux-plafond  
poutres et retombées  
poteau



PROVISOIRE



Les Terrasses du Valais

21, avenue Saint-Maurice du Valais  
42 à 46 avenue du chemin de Presles  
94410 SAINT-MAURICE

APPARTEMENT122

NIVEAU1er étage

TYPE2 pièces

Entrée3.94 m²

Séjour-Cuisine20.14 m²

Chambre11.50 m²

SdE5.57 m²

TOTAL SURFACE HABITABLE41.15 m²

Loggia6.71 m²

TOTAL SURFACES ANNEXES6.71 m²

NB : Le présent document exprime la figure et les dispositions générales de l'appartement. Des variations peuvent intervenir en fonction des contraintes techniques et/ou réglementaires de la réalisation, tant en ce qui concerne les dimensions libres que l'équipement. Les retombées de poutre, faux-plafond, soffites, canalisation ne sont pas tous figurés et peuvent être modifiés pour des raisons techniques. Les éléments de mobiliers de cuisine et les implantations des équipements sont présentés à titre indicatif et ne sont pas contractuels. Les éventuelles plantations dans les jardins privatifs ou espaces communs ne sont pas contractuelles.

DATE12-05-2017

IND: