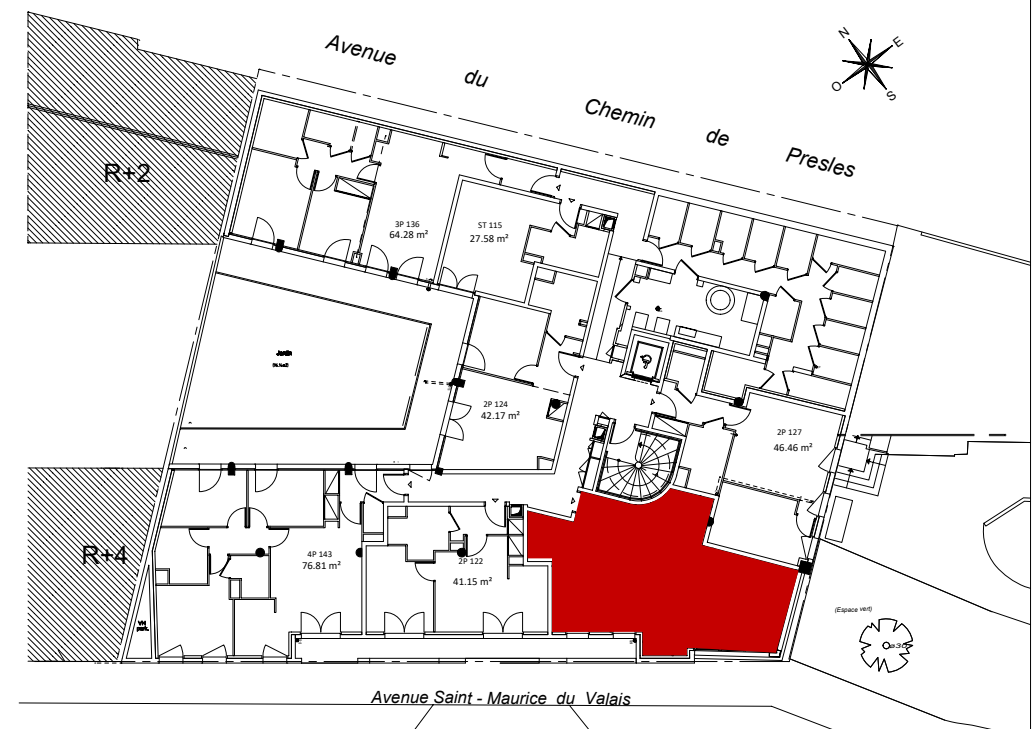
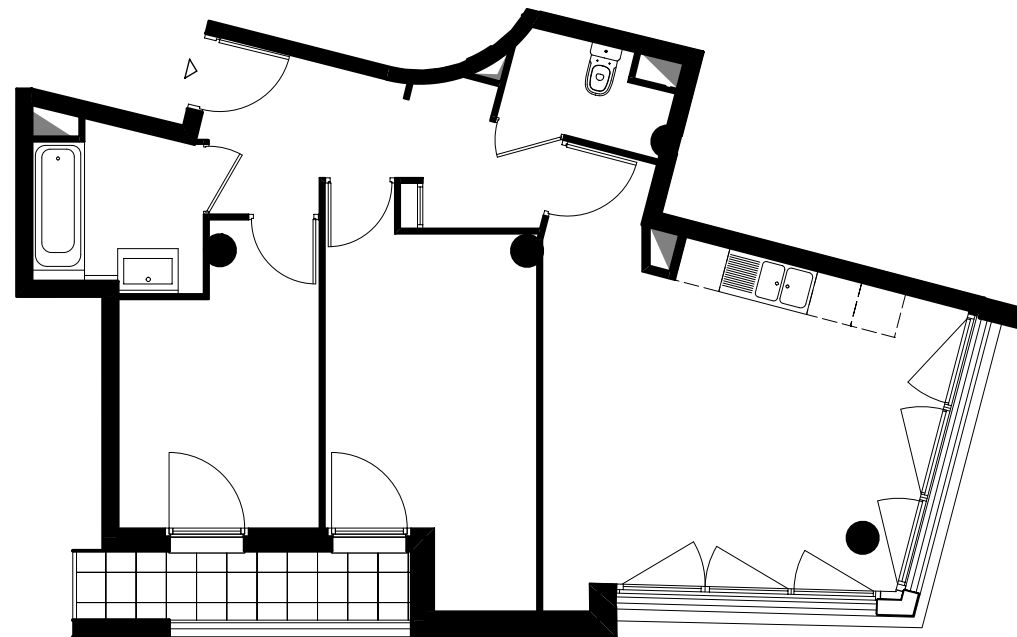


Les Terrasses du Valais

21, avenue Saint-Maurice du Valais
42 à 46 avenue du chemin de Presles
94410 SAINT-MAURICE



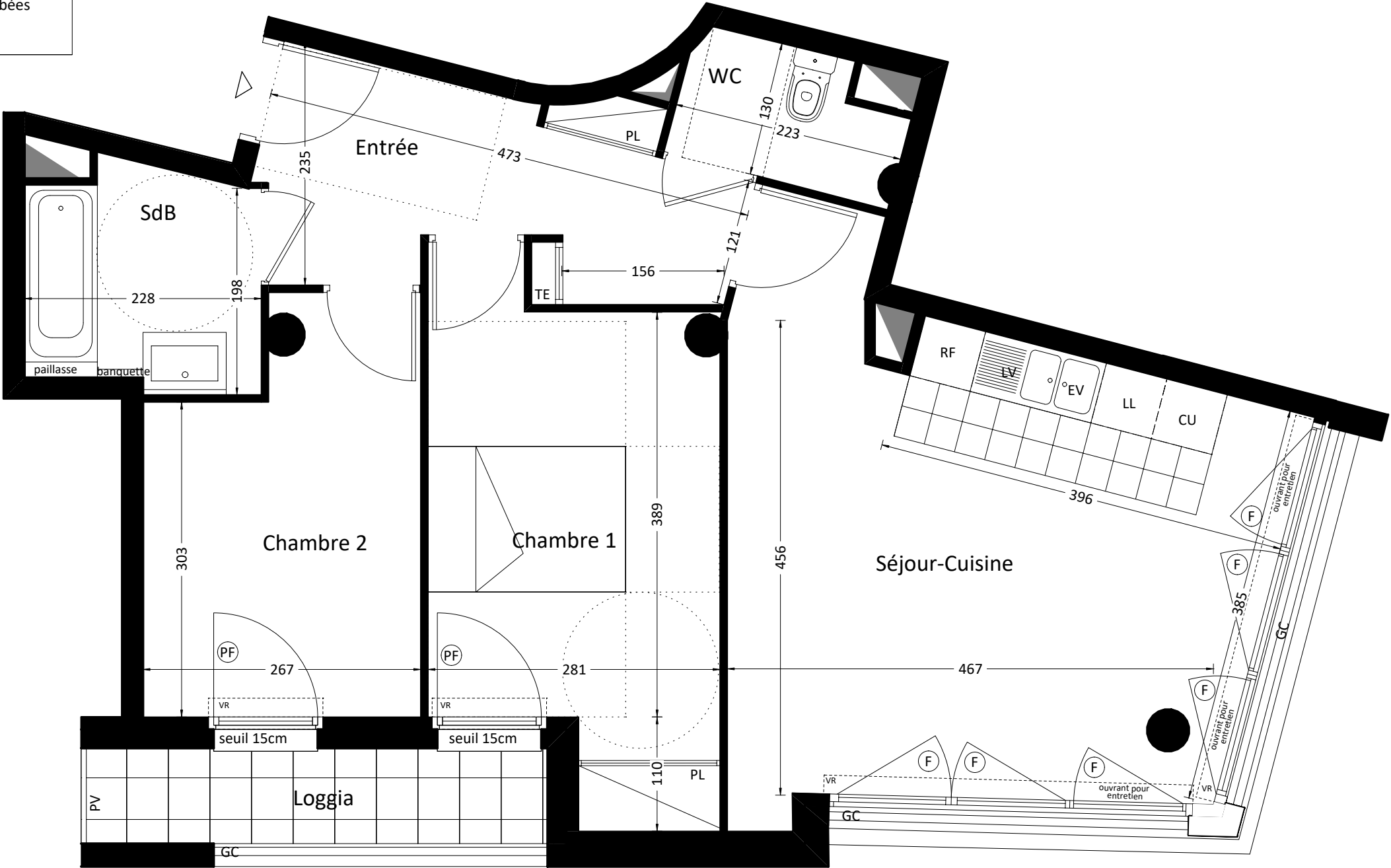
APPARTEMENT	131
NIVEAU	1er étage
TYPE	3 pièces

LEGENDE DU PLAN

EV :
LV :
LL :
RF :
CU :
PL :
TE :
PF :
F :
VR :
EP :
RP :
PV :
GC :

évier
Lave-Vaisselle
Lave-Linge
Réfrigérateur
Plaque de cuisson
Plaacard
Tableau Electrique
Porte-Fenêtre
Fenêtre
Volet Roulant
Descente Pluviale
Robinet de Puisage
Pare-Vue
Garde-Corps

soffites et faux-plafond
poutres et retombées
poteau



PROVISOIRE



Les Terrasses du Valais

21, avenue Saint-Maurice du Valais
42 à 46 avenue du chemin de Presles
94410 SAINT-MAURICE

APPARTEMENT

131

NIVEAU

1er étage

TYPE

3 pièces

Entrée

7.95 m²

Séjour-Cuisine

23.84 m²

Chambre 1

12.92 m²

Chambre 2

9.50 m²

SdB

4.61 m²

WC

2.55 m²

TOTAL SURFACE HABITABLE

61.36 m²

Loggia

4.07 m²

TOTAL SURFACES ANNEXES

4.07 m²

BONAPARTE
PROMOTION

NB : Le présent document exprime la figure et les dispositions générales de l'appartement. Des variations peuvent intervenir en fonction des contraintes techniques et/ou réglementaires de la réalisation, tant en ce qui concerne les dimensions libres que l'équipement. Les retombées de poutre, faux-plafond, soffites, canalisation ne sont pas tous figurés et peuvent être modifiés pour des raisons techniques. Les éléments de mobiliers de cuisine et les implantations des équipements sont présentés à titre indicatif et ne sont pas contractuels. Les éventuelles plantations dans les jardins privés ou espaces communs ne sont pas contractuelles.

DATE

12-05-2017

IND: