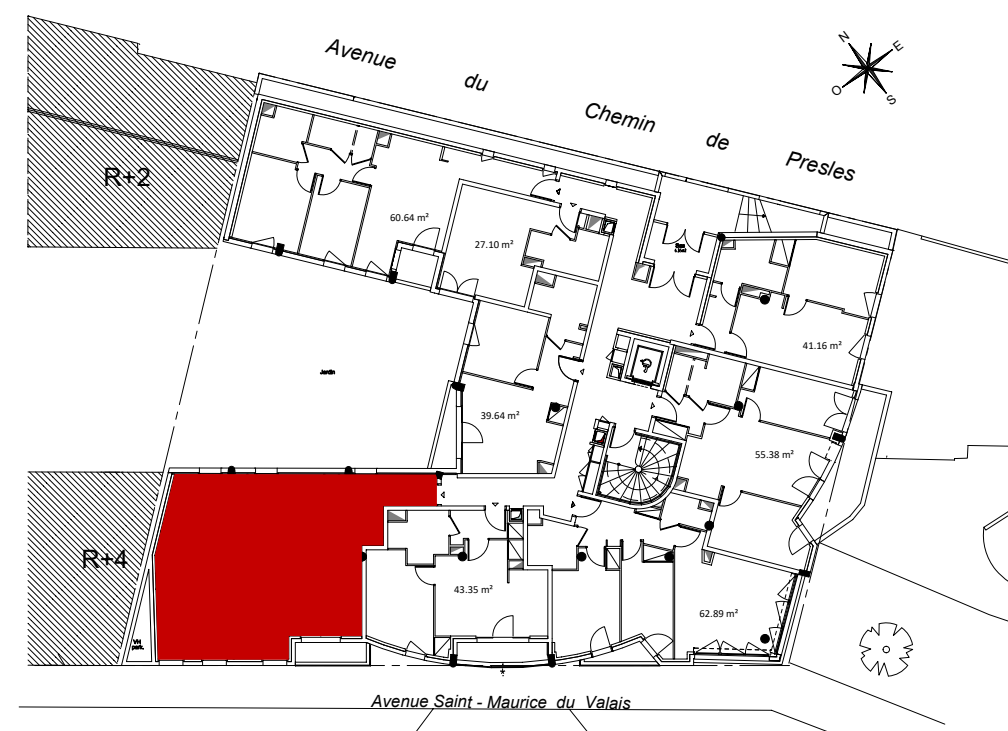


Les Terrasses du Valais

21, avenue Saint-Maurice du Valais
42 à 46 avenue du chemin de Presles
94410 SAINT-MAURICE



APPARTEMENT	343
NIVEAU	3ème étage
TYPE	4 pièces

LEGENDE DU PLAN

EV :
LV :
LL :
RF :
CU :
PL :
TE :
PF :
F :
VR :
EP :
RP :
PV :
GC :

évier
Lave-Vaisselle
Lave-Linge
Réfrigérateur
Plaque de cuisson
Plaacard
Tableau Electrique
Porte-Fenêtre
Fenêtre
Volet Roulant
Descente Pluviale
Robinet de Puisage
Pare-Vue
Garde-Corps

soffites et faux-plafond
poutres et retombées
poteau



PROVISOIRE



Les Terrasses du Valais

21, avenue Saint-Maurice du Valais
42 à 46 avenue du chemin de Presles
94410 SAINT-MAURICE

APPARTEMENT

343

NIVEAU

3ème étage

TYPE

4 pièces

Entrée	7.13 m²
Séjour	21.10 m²
Cuisine	5.53 m²
Dégagement	3.30 m²
Chambre 1	12.48 m²
Chambre 2	9.43 m²
Chambre 3	9.80 m²
SdB	5.68 m²
SdE	3.03 m²
Wc	1.26 m²
TOTAL SURFACE HABITABLE	78.74 m²

Balcon	3.00 m²
TOTAL SURFACES ANNEXES	3.00 m²

NB : Le présent document exprime la figure et les dispositions générales de l'appartement. Des variations peuvent intervenir en fonction des contraintes techniques et/ou réglementaires de la réalisation, tant en ce qui concerne les dimensions libres que l'équipement. Les retombées de poutre, faux-plafond, soffites, canalisation ne sont pas tous figurés et peuvent être modifiés pour des raisons techniques. Les éléments de mobiliers de cuisine et les implantations des équipements sont présentés à titre indicatif et ne sont pas contractuels. Les éventuelles plantations dans les jardins privés ou espaces communs ne sont pas contractuelles.

DATE

12-05-2017

IND: