

TABLEAU DES SURFACES HABITABLES

Entrée + PL.	4.53m ²
Séjour + cuisine	25.52m ²
Chambre 1	12.83m ²
Chambre 2	9.94m ²
Salle d'eau + WC	5.57m ²

TOTAL surface habitable 58.39m²

Balcon 12.44m²



FAUX-PLAFOND hsp=2.10m minimum

SS SECHE SERVIETTE

MASQUETTE

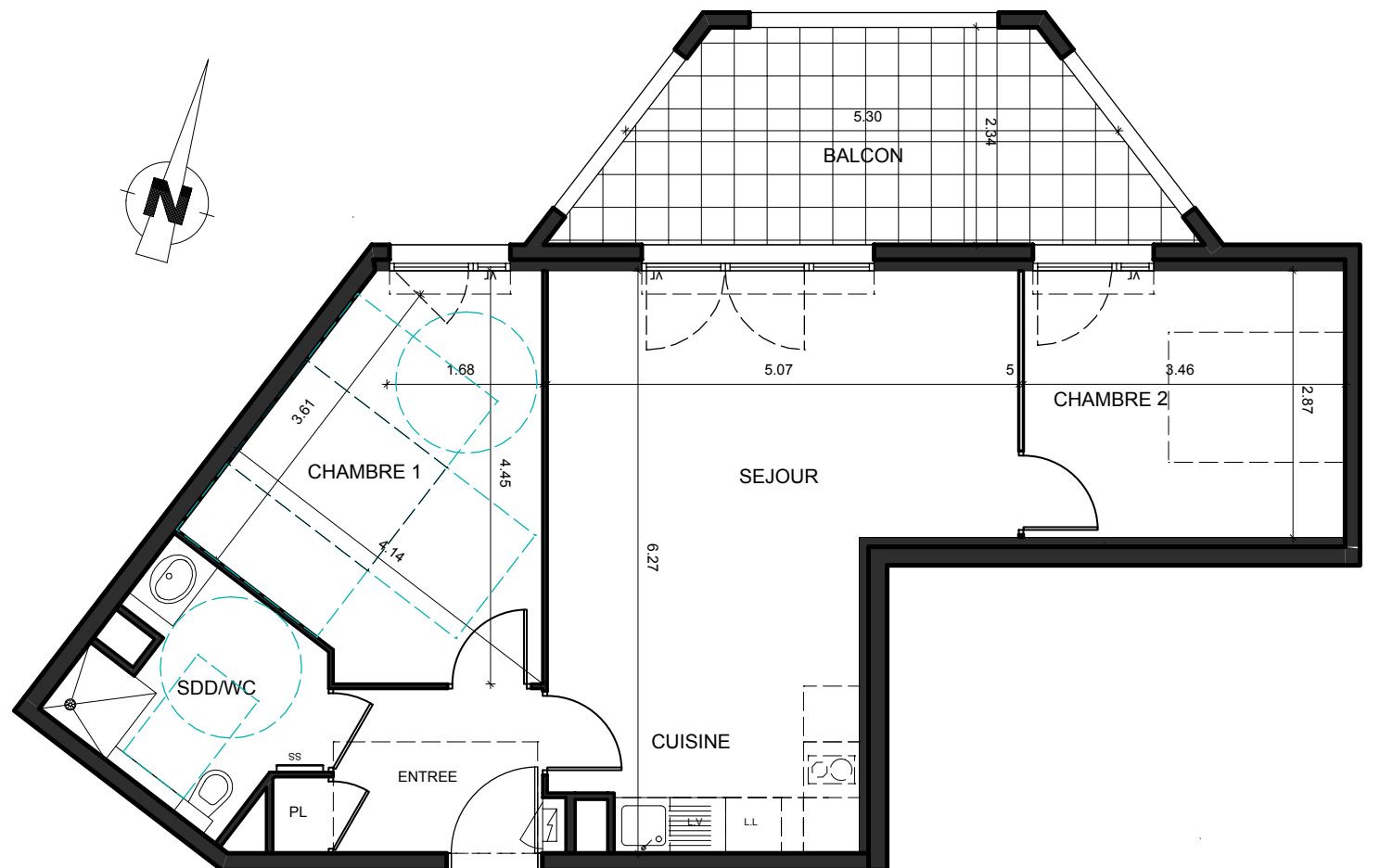
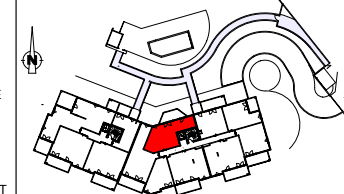
LL EMBLEMMENT
LAVE LINGE

PORTE FENETRE

FENETRE

VOILET ROULANT

PLAN DE REPERAGE



Des modifications sont susceptibles d'être apportées aux aménagements, en fonction des nécessités techniques, administratives et / ou réglementaires. Les surfaces, cotes, niveaux intérieurs et extérieurs, les retombées de poutre, faux-plafonds, gaines, équipements sanitaires et format des carrelages sont figurés à titre indicatif. Les appareils ménagers, le mobilier et les végétaux ne sont pas fournis. La surface de chaque pièce est calculée avec son éventuel placard.